



RFD2X-5012

PERFORADORA FRONTAL





Máximo control para una perforación precisa y constante

Esta perforadora frontal Rhino RFD2X - 5012 está equipada con mejoras que no solo aumentan la productividad y el tiempo de actividad, sino que también reducen los costos operativos diarios. Un sistema hidráulico de alta eficiencia, una interfaz de control digital avanzada y modos de perforación específicos que le permiten elegir su perfil de penetración encabezan la larga lista de avances.



1. Sistema de control de clima con rejillas ajustables de estilo automotriz que ayuda a mantener los vidrios despejados y la cabina cómoda.

2. Monitor LCD avanzado que proporciona un acceso intuitivo a una gran cantidad de datos y funciones operativas y de perforación.

3. Palancas piloto de corto alcance ergonómicamente correctas que proporcionan un control suave y predecible con la punta de los dedos, con menos movimiento o esfuerzo.

MOTOR Y TREN DE POTENCIA

| | |
|---|--|
| Marca - Modelo del motor diésel | RHINO RFD208T / Cummins QSB6.7 |
| Potencia del motor kW (HP) @ rpm | 208 (280) @ 2200 / 194 (260) @ 2200 |
| Certificación de emisiones (Tier / Stage) | Tier 3 / Stage III |
| Transmisión (Tipo / Modelo) | Electrónica / DANA |
| Tipo de chasis | Articulado pesado |
| Dirección y ángulo de articulación (°) | ±42 |
| Ejes / Frenos | DANA / SAHR |
| Velocidad máxima km/h (mph) | 12 (7.5) |
| Capacidad de pendiente máxima (%) | 25 (14) |
| Dimensiones y tipo de neumáticos | 14.00R24 |
| Tanque de combustible L (gal) | 200 (52.8) |
| Sistema de purificación de gases | Purificador catalítico con silenciador |

SISTEMA HIDRÁULICO

| | |
|---|--------------------------------|
| Tipo de bombas hidráulicas | Pistón desplazamiento variable |
| Presión máxima del sistema bar (psi) | 210 - 230 (3045 - 3335) |
| Capacidad del tanque hidráulico L (gal) | 350 (92.4) |
| Filtración µm | 10 |
| Sistema de enfriamiento de aceite | Intercambiador agua-aceite |

BRAZO DE POSICIONAMIENTO (BOOM)

| | |
|----------------------------|-----------------------|
| Número de brazos | 2 |
| Extensión del boom mm (ft) | 1800 (5.9) |
| Ángulo de levante (°) | +60 / -35 |
| Giro lateral (°) | +45 / -45 |
| Rotación (Roll-over) (°) | 360 |
| Paralelismo automático | Hidráulico-asistido |
| Sistema anticolidión | Electrónico integrado |
| Peso del boom kg (lb) | 3100 (6834) |

PERFORADORA HIDRÁULICA (DRIFTER)

| | |
|--|-----------------------------|
| Potencia de impacto kW (HP) | 22 (29.5) |
| Presión de percusión bar (psi) | 140 - 200 (2030 - 2900) |
| Frecuencia de percusión Hz (bpm) | 53 - 62 (3180 - 3720) |
| Velocidad de rotación rpm | 0 - 300 |
| Torque de rotación Nm (lb-ft) | 900 (664) |
| Diámetro de perforación mm (in) | 51 - 102 (2.0 - 4.01) |
| Adaptador de culata (Shank) | T45 / GT60 |
| Consumo de aire para lubricación L/s (cfm) | 6 (12.7) |
| Sistema antiatascamiento | Hidráulico automático |
| Sistemas de seguridad del drifter | Doble amortiguación impacto |
| Peso total operativo kg (lb) | 45000 (99208) |

VIGA DE AVANCE (FEED)

| | |
|---|-------------------------|
| Tipo de viga | Perfil aluminio |
| Tipo de avance | Cilindro y cable/cadena |
| Extensión de la viga mm (ft) | 1800 (5.9) |
| Fuerza de avance kN (lbf) | 15 (3372) |
| Longitud máxima de barra mm (ft) | 5561 (18.24) |
| Profundidad útil de perforación mm (ft) | 5214 (17.10) |



Las especificaciones e imágenes de los equipos pueden cambiar sin previo aviso por parte de Rhino Equipment Group Inc.

COBERTURA DE PERFORACIÓN

| | |
|--|-----------------------------|
| Área máxima de cobertura m ² (ft ²) | 142 (1528.4) |
| Cobertura máxima (Ancho × Alto) mm (ft) | 14700 × 10000 (48.2 × 32.8) |
| Sección mínima del túnel m (ft) | 5.0 × 5.0 (14.4 × 16.4) |
| Sección máxima del túnel m (ft) | 12.0 × 8.6 (39.3 × 28.2) |
| Radio interno de giro mm (ft) | 4800 (15.7) |
| Radio externo de giro mm (ft) | 8600 (28.2) |

SISTEMA ELÉCTRICO (OPERACIÓN)

| | |
|-----------------------------------|--------------------|
| Motor eléctrico principal kW (HP) | 150 (201.1) |
| Potencia total instalada kW (HP) | 180 (241.3) |
| Voltaje / Frecuencia V (Hz) | 660 (50) |
| Método de arranque | Estrella-Triángulo |
| Longitud del cable (Reel) m (ft) | 70 (229.6) |
| Grado de protección IP | IP55 |
| Propulsión eléctrica por batería | No |
| Sistema de baterías | 24V (2 x 12V 80Ah) |

SISTEMA DE AGUA Y AIRE

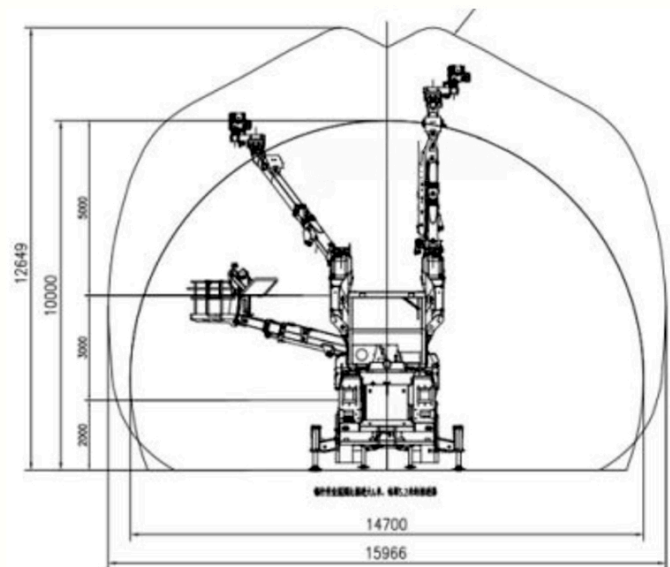
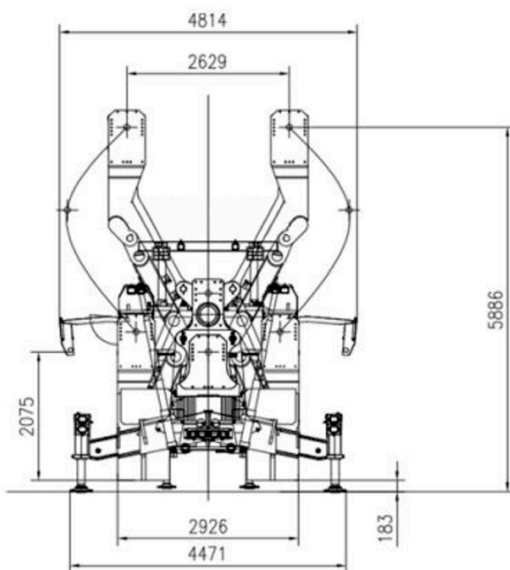
| | |
|---|-----------------------|
| Tipo de compresor | Tornillo rotativo |
| Capacidad del compresor m ³ /min (cfm) | 0.9 (31.7) |
| Presión de trabajo del aire bar (psi) | 8 (116) |
| Presión de aire para lubricación bar (psi) | 2.5 (36.2) |
| Tipo de bomba de agua | Centrífuga multietapa |
| Caudal de agua L/min (gpm) | 150 (39.6) |
| Presión máxima de agua bar (psi) | 20 (290) |
| Potencia del motor de la bomba kW (HP) | 5.5 (7.3) |

AUTOMATIZACIÓN, CONTROL Y CONECTIVIDAD

| | |
|----------------------------|--------------------------|
| Sistema de control | Hidráulico Directo (DHC) |
| Nivel de automatización | Manual / Asistido |
| Sistema antiatascamiento | Manual por palancas |
| Control de posicionamiento | Opcional |
| Operación teleremota | Opcional |
| Monitoreo remoto | Opcional |

CABINA, ERGONOMÍA Y SEGURIDAD

| | |
|--|------------------|
| Certificación de la estructura (FOPS / ROPS) | FOPS / ROPS |
| Tipo de cabina | Canopy regulable |
| Nivel de ruido interno en cabina dB(A) | <105 |
| Sistema de aire acondicionado y filtración HEPA | No |
| Sistema de supresión de incendios | Manual |
| Sistema de lubricación centralizada | Manual agrupada |
| Cámaras de asistencia de punto ciego e ilum. LED | Iluminación LED |



Las especificaciones e imágenes de los equipos pueden cambiar sin previo aviso por parte de Rhino Equipment Group Inc.

