



RWD235M

DOZER DE RUEDAS MINERO



Mayor potencia significa Mayor productividad



Si tiene en mente la máxima productividad, los dozers de ruedas de la serie RDL deberían estar en la parte superior de su lista. Pero no son solo sus grandes reservas de par lo que los hace tan impresionantes. El control del joystick proporciona un control suave y casi sin esfuerzo. La hidráulica Rhino detecta la carga y entrega el flujo necesario para funciones combinadas suaves y ciclos de trabajo rápidos.



1. El panel de control proporciona acceso a la información de la máquina, y los pedales de freno y acelerador están convenientemente situados.
2. Joystick proporciona un funcionamiento cómodo, proporcionando un control suave, así.
3. Los productos de manguera de alta calidad significan menos cambios de manguera. Rhino Equipment ofrece una amplia gama de mangueras y acoplamientos de alta, media y baja presión que han sido diseñados y probados más allá de los estándares de la industria para ofrecer el máximo rendimiento y una larga vida útil.

MOTOR	
Modelo	Cummins 6LTAA8.9-C295
Emisiones (opcional)	Tier 2
Cilindros	6
Desplazamiento L (cu. Ñn)	8.9(543)
Potencia kW (Hp) @ rpm	220(295) @2,100 rpm)
Sistema de alimentaci3n	Inyecci3n directa
Lubricaci3n	Paso libre, filtro roscado
Aspiraci3n	Turbocargado, refrigerado por agua
Filtro de aire	Tipo seco de dos elementos, indicador de restricci3n en la carcasa del filtro para el servicio
Controlador de ventilador	Transmisi3n por correa
Sistema el3ctrico (opcional)	24 (12) Volts con 70 Amp alternador
Baterias (2-12 volt)	120A

TRANSMISI3N	
Tipo	Powershift
Convertidor de par	Una etapa de doble fase, torque de cuatro elementos
Interfaz del operador	Adelante: 4, Reversa: 2
Max. Velocidad de desplazamiento km/h (mph)	40(24.8)

EJES/FRENOS	
Mandos	Planetarios interiores para trabajo pesado
Diferenciales	Engranaje c3nico helicoidal
Oscilaci3n del eje trasero	24 grados (12 grados en cada direcci3n)
Frenos	Freno de disco neumático en las 4 ruedas
Freno de parqueo	Freno de disco manual

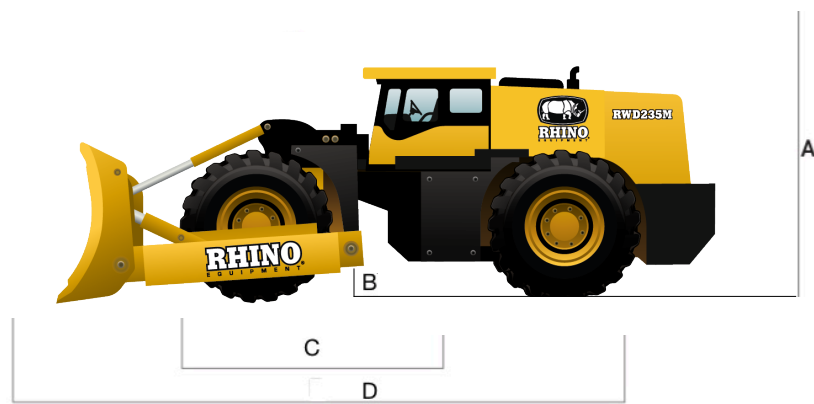
LLANTAS/RUEDAS	
26.5-25	

Especificaciones e imágenes pueden cambiar sin previo aviso

CAPACIDADES DE COMBUSTIBLES L (gal)	
Tanque de combustible	350(92)
Refrigerante	30(8)
Aceite motor	32(8)
Fluidos de transmisión	38(10)
Lubricante ejes (cada uno)	70(18)
Tanque hidráulico	300(79)
Sistema de frenos (Delantero y trasero, cada uno)	2.0(0.5)
SISTEMA HIDRÁULICO/DIRECCIÓN	
Bomba (Cargador y dirección)	Bomba de engranajes, de caudal variable, de centro cerrado
Max. Caudal a 1,920 rpm L/min (gpm)	210(55)
Presión del sistema (Cargador y dirección) Mpa (psi)	21(3,046)
Controles de cargador	Válvula Dual-multipunto, control de joystick
DIRECCIÓN	
Tipo	Bastidor articulado, totalmente hidráulico
Angulo de articulación	30 grados
Radio de giro mm (ft)	7,500 (24)
PESO OPERATIVO kg(lb) / Opcional	21,000(46.297) / 23,000(50.706)

La información sobre el funcionamiento de la cargadora está basada en una máquina con varillaje y equipo estándar, neumáticos estándar, tanque de combustible lleno y un operador de 79 kg (175 lb). Esta información es afectada por cambios en los neumáticos, el lastre y los distintos accesorios.

Especificaciones e imágenes pueden cambiar sin previo aviso



DIMENSIONES CON CUCHILLA RECTA

A Altura a la Cabina mm (ft)	2,800(9.2)
B Distancia al Suelo mm (ft)	350(1.1)
C Distancia entre Ejes mm (ft)	3,400(11.2)
D Longitud mm (ft)	7,200(23)

ESPECIFICACIONES DE LA CUCHILLA

Capacidad Cuchilla Recta m3 (cu. Yd)	4.5(5.9)
Ancho Cuchilla Recta mm (ft)	3,600(23)
Altura Cuchilla Recta mm (ft)	1,000(3.2)
Profundidad de Excavación Cuchilla Recta mm (ft)	400(1.3)
Max. Elevación sobre el Suelo mm (ft)	980(3.2)
Max. inclinación mm (ft)	1,100(3.6)
Peso kg (lb)	3,200(7,055)
Capacidad Cuchilla Universal m3 (cu. Yd)	6.2(8.1)
Ancho Cuchilla Universal mm (ft)	3,065(10.1)
Altura Cuchilla Universal mm (ft)	1,467(4.8)
Profundidad de Excavación Cuchilla Universal mm (ft)	450(1.5)
Max. Elevación sobre el Suelo mm (ft)	910(3.0)
Max. inclinación mm (ft)	1,070(3.5)
Capacidad Cuchilla Carbonera m3 (cu. Yd)	15.0(19.6)
Ancho Cuchilla Carbonera mm (ft)	3,550(11.6)
Altura Cuchilla Carbonera mm (ft)	1,900(6.2)
Profundidad de Excavación Cuchilla Carbonera mm (ft)	470(1.5)
Max. Elevación sobre el Suelo mm (ft)	960(3.1)
Max. inclinación mm (ft)	1,170(3.8)
Capacidad Cuchilla Semi-U m3 (cu. Yd)	6.2(8.1)
Ancho Cuchilla Semi-U mm (ft)	3,100(10.2)
Altura Cuchilla Semi-U mm (ft)	1,600(5.2)
Profundidad de Excavación Semi-U mm (ft)	482(1.6)
Max. Inclinación Cuchilla Semi-U mm (ft)	1,065(3.5)

Especificaciones e imágenes pueden cambiar sin previo aviso

CUCHILLAS



Cuchillas Dozer



Cuchillas Multi-propósito



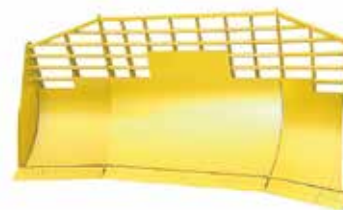
Cuchilla de Amortiguación



Carbonera



Semi-U



Para Desechos

Las imágenes que se muestran son sólo de referencia; el producto final puede ser diferente a las mostradas.

Para más opciones contacte a su distribuidor más cercano.

Especificaciones e imágenes pueden cambiar sin previo aviso