



**RWD132**

**DOZER DE RUEDAS**



# Más potencia y control significa más productividad



Si tiene en mente la máxima productividad, los dozers de ruedas de la serie RDL deberían estar en la parte superior de su lista. Pero no son solo sus grandes reservas de par lo que los hace tan impresionantes. El control del joystick proporciona un control suave y casi sin esfuerzo. La hidráulica Rhino detecta la carga y entrega el flujo necesario para funciones combinadas suaves y ciclos de trabajo rápidos.



1. El panel de control proporciona acceso a la información de la máquina, y los pedales de freno y acelerador están convenientemente situados.
2. Joystick proporciona un funcionamiento cómodo, proporcionando un control suave, así.
3. Los productos de manguera de alta calidad significan menos cambios de manguera. Rhino Equipment ofrece una amplia gama de mangueras y acoplamientos de alta, media y baja presión que han sido diseñados y probados más allá de los estándares de la industria para ofrecer el máximo rendimiento y una larga vida útil.

## MOTOR

Marca / Modelo	Cummins / 6BTA5.9 or Rhino
Emisiones (opcional)	Tier 2(Tier 3, Tier 4)
Cilindros	6
Desplazamiento L (cu. In)	5.9(360)
Potencia kW (Hp) @rpm	132(180)
Máx. Par Motor	750(553)
Aumento Par Motor	17 %
Sistema de Alimentación	Inyección directa
Lubricación	Paso libre, filtro roscado
Aspiración	Turbocargado
Filtro de Aire	Tipo seco de dos elementos, indicador de restricción en la carcasa del filtro para el servicio
Controlador de Ventilador	Transmisión por correa
Sistema Eléctrico	24 voltios con 70 Amp alternador
Batería (2-12 volt)	120A

## TRANSMISIÓN

Tipo	Powershift
Convertidor de par	Una etapa de doble fase, torque de 4 elementos
Interfaz del operador	Columna de dirección, dos marchas adelante y una marcha atrás
Caja de velocidades	Manual (Adelante:4 y Reversa:2)
Máx. Velocidades de desplazamiento (con ruedas 26.5R 25 20)	45km/h / 28mph

## EJES/FRENOS

Mandos	Planetarios interiores para trabajo pesado
Diferenciales	Engranaje cónico helicoidal
Oscilación del eje trasero (con ruedas 26.5R 25 20)	22 grados (11 grados en cada dirección)
Frenos	Asistida neumáticamente de accionamiento hidráulico, frenos de disco en las 4 ruedas
Freno de parqueo	Activado manualmente, tambor montado sobre eje de salida frontal

## LLANTAS/RUEDAS

20.5R 25

## CAPACIDADES DE COMBUSTIBLE L (gal)

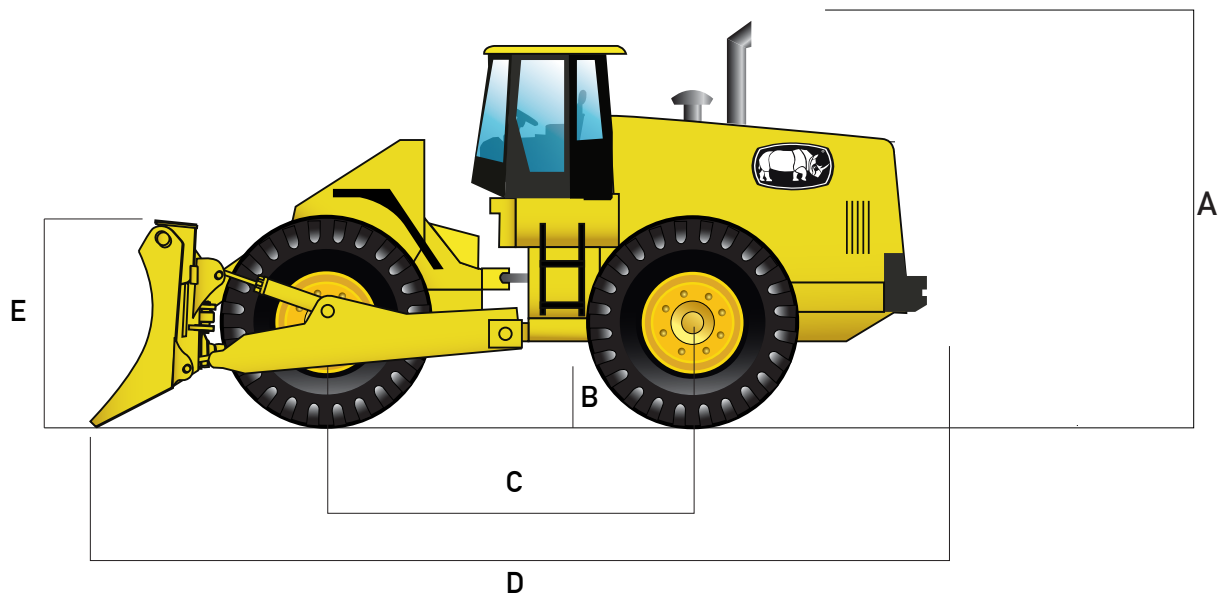
Tanque de combustible	200(53)
Refrigerante	17(4)
Aceite motor	13.5(4)
Fluidos de transmisión	45(12)
Lubricante ejes (cada uno)	20(5)
Tanque hidráulico	150(40)
Sistema de frenos (delantero y trasero, cada uno)	1,5(0.4)

## SISTEMA HIDRÁULICO

Bomba (cargador y dirección)	Bomba de engranajes de caudal variable, de centro cerrado
Máx. Caudal a 1,920 rpm L/min (gpm)	115(30)
Presión del sistema (cargador y dirección) Mpa (psi)	17(2.466)
Controles de cargador	Válvula dual-multipunto, control joystick

## DIRECCIÓN

Tipo	Bastidor articulado totalmente hidráulico
Ángulo de articulación	35 grados
Radio de giro (del centro al exterior de la rueda) mm (ft)	6,400(20.9)
Tiempos de ciclo hidráulico	Z-Bar
Elevación (segundos)	6.2
Vaciado (segundos)	3.8
Bajar (segundos)	1.8
Total (segundos)	11.8



### DIMENSIONES CON CUCHILLA RECTA

A. Altura a la Cabina mm (ft)	3,340(10.9)
B. Distancia la Suelo mm (ft)	400(1.3)
C. Distancia entre Ejes mm (ft)	3,400(11.1)
D. Longitud con Cuchilla mm (ft)	7,130(23.3)
E. Altura Cuchilla mm (ft)	1,350(4.4)
Ancho de Cuchilla mm (ft)	3,300(10.8)
Altura de Elevación de la Cuchilla mm (in)	1,030(40.6)
Profundidad de Excavación de la Cuchilla mm (in)	370(14.6)
Ángulo de Corte de la Cuchilla	55 grados
Capacidad de la Cuchilla m <sup>3</sup> (cu. Yd)	3.0(3.9)
Inclinación de la Cuchilla mm (in)	450(17.7)

## CUCHILLAS



Cuchillas Dozer



Cuchillas Multi-propósito



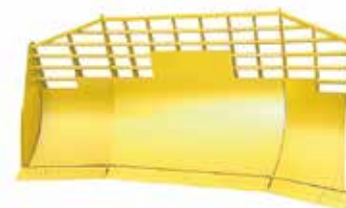
Cuchilla de Amortiguación



Carbonera



Semi-U



Para Desechos

Las imágenes que se muestran son sólo de referencia; el producto final puede ser diferente a las mostradas.

Para más opciones contacte a su distribuidor más cercano.

Las especificaciones e imágenes de los equipos pueden cambiar sin previo aviso por parte de Rhino Equipment®