



RD8

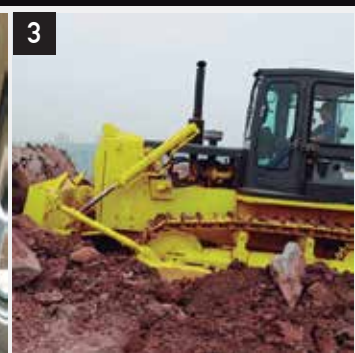
BULLDOZER



# Fácil, rápido mantenimiento para obtener al máximo tiempo de actividad



Los Bulldozers Rhino combinan increíble versatilidad e innovaciones que le ayudan a hacer mejor su trabajo más rápido más eficiente y con un mantenimiento económico. Estos equipos son ideales para la construcción de viviendas para realizar tareas tales como la limpieza y clasificación de material para lotes, carreteras, rellenos, y trabajos finales de construcción de calzadas.



1. Asiento con respaldo alto estándar y con cojín inferior que se ajusta de múltiples maneras para comodidad del operador.
2. Medidores de alta visibilidad y luces de advertencia mantienen al operador al tanto de la información crítica de la máquina.
3. Velocidad de desplazamiento variable para adaptarse a aplicaciones específicas y diferentes condiciones de terreno

<b>MOTOR</b>	
Marca / Modelo	Cummins 4BTA3.9
Emisiones	Tier 2 ( Tier 3, Tier 4 )
Cilindros	4
Desplazamiento L ( cu.In )	3.0(183)
Potencia kW (Hp) @2,000 rpm	81(108.6)
Par Motor Nm (lb.ft) @1,500 rpm	414(305.4)
Alimentación de Combustible	Inyección directa
Aspiración	Turbocargado, carga refrigerada por aire
Filtro de Aire	Bajo el capó, doble elemento seco con indicador de servicio
<b>REFRIGERANTE</b>	
Controlador del Ventilador	Correa
<b>TRANSMISIÓN</b>	
Tipo	Cambio de corriente, engranaje planetario y el embrague de discos múltiples de accionamiento hidráulico, las pistas se mueven mediante un engranaje central de espiral cónico para proporcionar energía inmediata, palanca de selección de marchas con mecanismo de articulación, palanca de velocidad del motor y pedal desacelerado para controlar la velocidad de avance
Presión del Sistema Mpa (psi)	2(290)
Velocidad de Desplazamiento	
Adelante 1 - 4 Atrás km/h (mph)	2.6-10.4(1.6-6.5)
Adelante 1 - 2 Atrás km/h (mph)	3.7-6.7(2.3-4.2)
Dirección	Palancas individuales para controlar cada pista, embrague de dirección de respuesta inmediata
Manos Finales	Reducción de doble mando montado cerrado y aislado para protegerlo de golpes y escombros
Fuerza de Tracción kN (lb)	
Máxima	95(21.4)
Freno de Servicio	Frenado dinámico cuando se acciona el pedal desacelerador, freno de pedal, tambores en cada pista con accionamiento hidráulico para parada instantánea
Freno de Parqueo	Activado manualmente

## SISTEMA HIDRÁULICO

Tipo	Bomba de engranajes
Presión Mpa (psi)	15(2,176)
Caudal L/min (gpm)	54(14)
Control	Control de palanca sistema flotante; control de palanca para el ripper

## SISTEMA ELÉCTRICO

Voltaje	24 Volts
Alternador	50A
Luces	2 Frontales, 2 Traseras

## TREN DE RODAJE

Ancho de via mm (in)	1,500(59.1)
Ancho de diente de la zapata mm (in)	450(17.7)
Cadena	Sellada y lubricada
Zapatas (a cada lado)	39
Rodillos (a cada lado)	5
Longitud de la oruga sobre el suelo mm (in)	2,130(83.9)
Superficie de contacto cm <sup>2</sup> (sq.in)	17,040(2,641)
Presión sobre el suelo Mpa (psi)	54(7.9)
Nivel de la pista mm (in)	140(5.5)
Cabina de operación	ROPS/FOPS

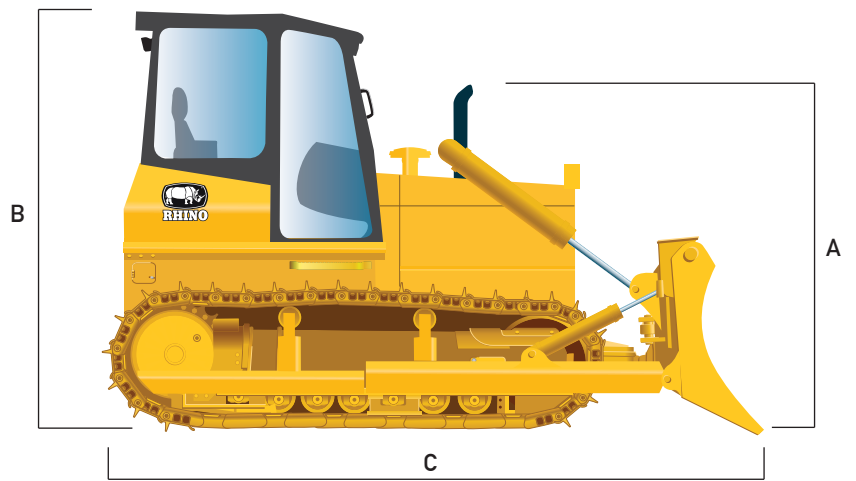
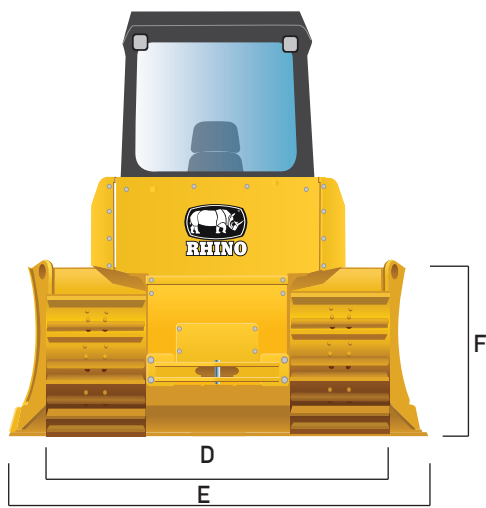
## CAPACIDAD DE LUBRICANTES L (gal)

Tanque de combustible	215(57)
Refrigerante	22.5(6)
Aceite de motor	15(4)
Aceite de transmisión	57(15)
Tanque hidráulico	40(11)
Dirección	40(11)
Mandos finales (ambos)	10(3)

## PESOS

Peso kg(lb)	10,400(22.9)
Peso con ripper de 3 uñas kg(lb)	9,080(20,018) / 9,200(20,283)

Especificaciones e imágenes pueden cambiar sin previo aviso



## DIMENSIONES

Cuchilla tipo	Recta	Angulada
A. Altura al tubo de escape mm (ft)	2,600(8.5)	2,600(8.5)
B. Altura a la cabina mm (ft)	2,740(9.0)	2,740(9.0)
C. Longitud total mm (ft)	4,200(13.8)	4,200(13.8)
D. Ancho sobre la oruga mm (ft)	1,900(6.2)	1,900(6.2)
E. Ancho de cuchilla mm (ft)	2,935(9.6)	2,955(9.7)
F. Altura de cuchilla mm (ft)	960(3.1)	950(3.1)
Profundidad de pisada mm (in)	50(2.0)	50(2.0)
Distancia al suelo mm (in)	350(13.8)	350(13.8)
Longitud con ripper mm (ft)	5,270(17.3)	5,270(17.3)
Elevación de cuchilla mm (in)	830(32.7)	840(33.1)
Profundidad de excavación mm (in)	350(13.8)	350(13.8)
Angulo de corte	20 grados	20 grados
Capacidad de la cuchilla m <sup>3</sup> (cu. Yd)	2.0(2.6)	2.2(2.9)
Angulo de la cuchilla	---	45 degrees
Inclinación de la cuchilla mm (in)	345(13.6)	345(13.6)
Pendiente	20 grados	20 grados
Dimensiones generales (LxWxH) mm (ft)	4,190x2,935x3,020(13.7x9.6x9.9)	

## RIPPER

Individual o Multi-vástago (3) paralelogramo con ajuste hidráulico y puntas reemplazables

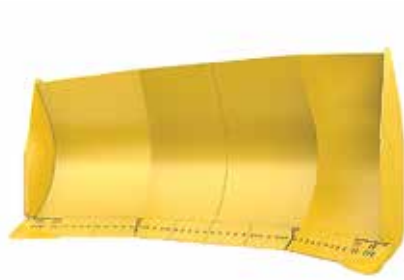
Peso kg (lb)	6,0(13.2)
Max. Penetración mm (in)	425(16.7)
Max. Distancia bajo la punta mm (in)	460(18.1)
Longitud en posición baja mm (in)	1,272(50.1)
Angulo de pendiente (totalmente elevado)	24 grados

Especificaciones e imágenes pueden cambiar sin previo aviso

## CUCHILLAS



Angulada



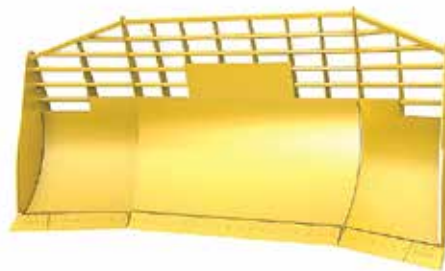
U



Semi U



Recta



Para desechos



ripper de 1 uña



ripper de 3 uñas

Rippers

Las imágenes que se muestran son sólo de referencia; el producto final puede ser diferente a las mostradas.

Para más opciones contacte a su distribuidor más cercano.

Especificaciones e imágenes pueden cambiar sin previo aviso