



RD24

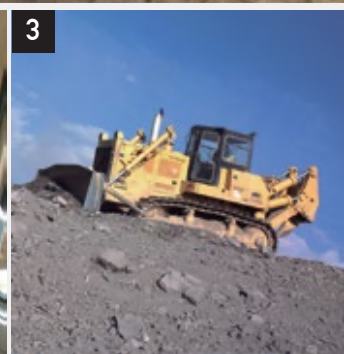
BULLDOZER



Best-in-class access to service and maintenance points for maximum uptime



Rhino Dozers combine incredible versatility to handle a wide range of jobs with innovations that help you do those jobs better, faster and more efficiently. These crawler dozers are ideal for residential construction performing such tasks as clearing and grading lots, sloping the sides of roads, back-filling, and final grade work for landscaping and driveway construction.

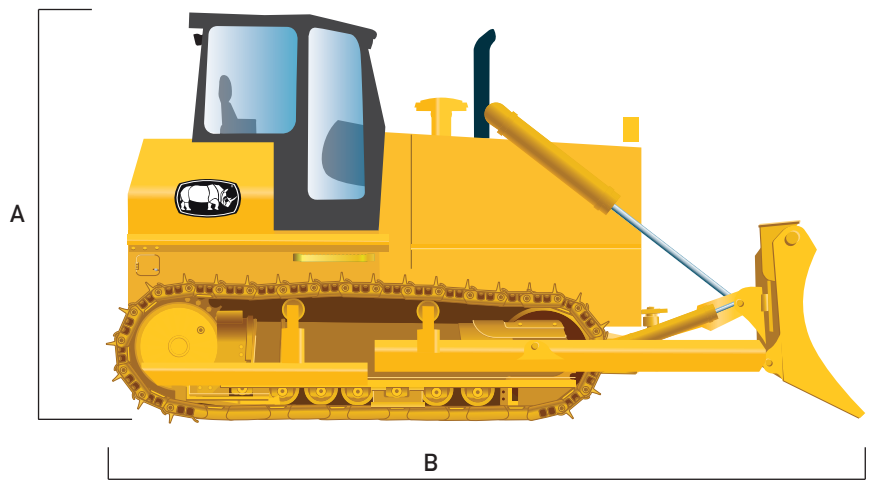
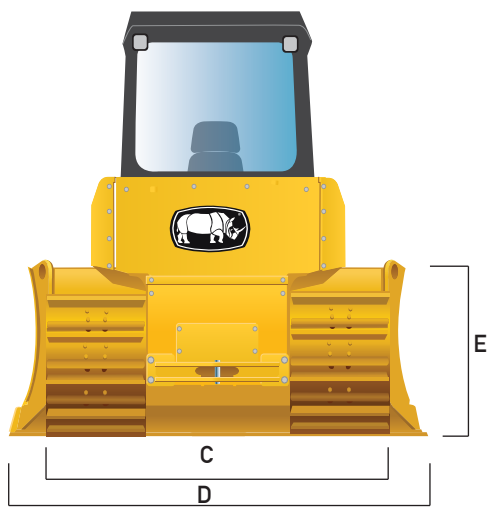


1. Standard high-back seat and lower cushion adjust multiple ways for daylong comfort and support.
2. Easy-to-read, high-visibility gauges and warning lamps keep the operator aware of critical system information.
3. Speed travel can also be varied to fit specific applications, terrain conditions, or operating preferences.

MOTOR		
Marca / Modelo	Cummins / NT855/ NTA855 or Rhino	
Emisiones	Tier 2 (Tier 3, Tier 4)	
Cilindros	6	
Desplazamiento L (cu.In)	14(854)	
Potencia kW (Hp) @ 1850 rpm	175/(235) /209(280)	
Par MotorNm (lb.ft) @1,300 rpm	1,085(800) /1139 (837)	
Alimentación de Combustible	Inyección directa	
Aspiración	Turbocargado	
Filtro de Aire	Bajo el capó, doble elemento seco con indicador de servicio	
REFRIGERANTE		
Controlador del Ventilador	Belt Driven / Hydraulic reversible	
TRANSMISIÓN		
Tipo	Cambio de corriente, engranaje planetario y el embrague de discos múltiples de accionamiento hidráulico, las pistas se mueven mediante un engranaje central de espiral cónico para proporcionar energía inmediata, palanca de selección de marchas con mecanismo de articulación, palanca de velocidad del motor y pedal desacelerado para controlar la velocidad de avance	
Presión del Sistema Mpa (psi)	2(290)	
Velocidad de Desplazamiento	Adelante	Atrás
1st km/h (mph)	4(2)	4(3)
2nd km/h (mph)	7(4)	8(5)
3rd km/h (mph)	10(6)	13(8)
Manos Finales	Reducción de doble mando montado cerrado y aislado para protegerlo de golpes y escombros	
Fuerza de Tracción kN (lb)		
Máximo / opcional	270(60,698)	
At 2.0 km/h (1.2 mph)	170(38,218)	
At 6.0 km/h (3.7 mph)	50(11,240)	
Freno de Servicio	Frenado dinámico cuando se acciona el pedal desacelerador, freno de pedal, tambores en cada pista con accionamiento hidráulico para parada instantánea	
Freno de Parqueo	Manual	

SISTEMA HIDRÁULICO	
Tipo	Bomba de engranajes
Presión Mpa (psi)	14(2,031)
Caudal L/min (gpm)	262(69)
Control	Palanca para la cuchilla y el ripper
SISTEMA ELÉCTRICO	
Voltaje	24 voltios
Alternador / opcional	50A
Luces	2 luces frontales, 2 traseras
TREN DE RODAJE	
Ancho de Vía mm (in)	1,880(74.0)
Ancho de Diente mm (in) / opcional	560(22.0) / 600(23.0) / 900(35.4)
Cadena	Sellado y lubricado
Zapatas (cada lado)	38/42
Rodillos (cada lado)	6
Longitud de la Oruga sobre el Suelo mm (in)	3,168(124.7)
Superficie de Contacto cm ² (sq.in)	35,504(5,503)
Presión sobre el Suelo Mpa (psi)	60(8,720)/65(9,427)
Nivel de la Pista mm (in)	216(8.5)
Cabina de Operación	ROPS and FOPS
CAPACIDAD DE LUBRICANTES L (gal)	
Tanque de Combustible	450(119) / 550(145)
Refrigerante	118(31)
Aceite de Motor	20(5)
Aceite de Transmisión	150(40)
Tanque Hidráulico	100(26)
Dirección	70(18)
Mandos Finales (ambos)	40(11)
PESOS OPERATIVOS	
Peso kg (lb)	23,450 - 30,700 (51,698-67,682)
Peso con Ripper de 3 Uñas kg (lb)	29,600 - 34,600 (65,257-76,280)

Especificaciones e imágenes pueden cambiar sin previo aviso



DIMENSIONES

Tipo de Cuchilla	Angle	Straight-tilt
A. Altura al Tubo de Escape mm (ft)	3,402(11.2)	3,402(11.2)
B. Altura a la Cabina mm (ft)	6,300(20.7)	6,332(20.8)
C. Longitud Total mm (ft)	2,895(9.5)	2,895(9.5)
D. Ancho sobre la Oruga mm (ft)	4,253(14.0)	3,823(12.5)
E. Altura de Cuchilla mm (ft)	1,100(3.6)	1,280(4.2)
Profundidad de Pisada mm (in)	60(2.4)	60(2.4)
Distancia al Suelo mm (in)	404(15.9)	404(15.9)
Longitud con Ripper mm (ft)	7,571(24.8)	7,604(24.9)
Elevación de Cuchilla mm (in)	1,115 (43.9)	1,170(46.1)
Profundidad de Excavación mm (in)	500(19.7)	670(26.4)
Ángulo de Corte (°)	55	55
Capacidad de la Cuchilla m3 (cu. Yd)	5.2(6.8)	6.3(8.2)
Ángulo de la Cuchilla (°)	25	—
Inclinación de la Cuchilla mm (in)	400(15.7)	400(15.7)
Radio de Rotación mm (ft)	3,100(10.2)	3,100 (10.2)
Pendiente (°)	30	30

RIPPER

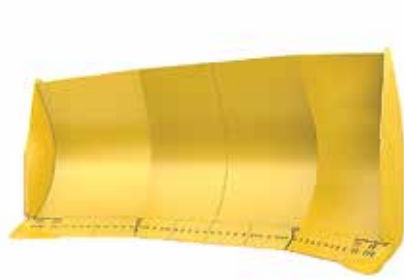
Individual o Multi-vástago (3) paralelogramo con ajuste hidráulico y puntas reemplazables

Peso kg (lb)	3,900(8,598)
Máx. Penetración mm (in)	600(23.6)
Max. Distancia Bajo la Punta mm (in)	500(19.7)
Longitud en Posición Baja mm (in)	1,272(50.1)
Ángulo de Pendiente (totalmente elevado (°)	24

CUCHILLAS



Angulada



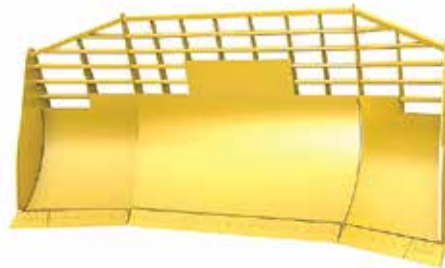
U



Semi U



Recta



Para desechos



ripper de 1 uña



ripper de 3 uñas



Rippers

Las imágenes que se muestran son sólo de referencia; el producto final puede ser diferente a las mostradas.

Para más opciones contacte a su distribuidor más cercano.

Especificaciones e imágenes pueden cambiar sin previo aviso