



RWL315

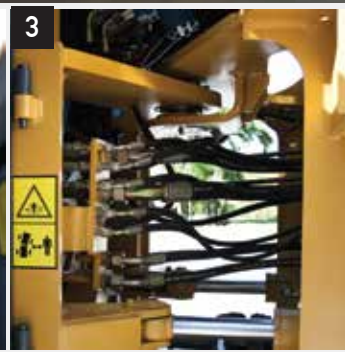
CARGADOR



Más potencia y control significa más productividad



Si usted tiene en mente la máxima productividad, Los cargadores Rhino RWL deben estar en la parte superior de su lista. No solo es su torque máximo lo que los hace su excelente desempeño, el control de palanca universal proporciona una operación suave y casi sin esfuerzo. El sistema hidráulico Rhino detecta la carga y proporciona el caudal necesario para las funciones y ciclos de trabajo rápidos.



1. El tablero de instrumentos provee toda la información de la máquina, los pedales están ubicados en una posición cómoda.
2. El Joystick proporciona facilidad de control para carga en camiones, ofreciendo suavidad y rapidez.
3. Mangueras de alta calidad significa menos cambios y reparaciones. Rhino Equipment ofrece una amplia línea de alta, media y baja presión que se han diseñado y probado más allá de los estándares del sector para el máximo rendimiento.

MOTOR	
Modelo	Cummins / M11
Emisiones (opcional)	Tier 2 (Tier 3, Tier 4)
Cilindros	6
Desplazamiento L (cu. In)	11(671)
Potencia kW (Hp) @ rpm	250(335)@ 2,100 rpm
Max. par motor Nm (lb-ft) @ rpm	1,674(1,235)@ 1,500 rpm
Aumento par motor	47%
Sistema de alimentacion	Inyección Directa
Lubricación	Paso libre, filtro roscado
Aspiración	Turbocargado
Filtro de aire	Tipo seco de dos elementos, indicador de restricción en la carcasa del filtro para el servicio
Controlador de ventilador	Hidráulico
Sistema eléctrico	24 Volts con 70 Amp alternador
Batería (2-12 volt)	120A

TRANSMISION		
Tipo / Opcional	Powershift / Powershift Automática	
Convertidor de par	Una etapa, de tres fases, torque de cuatro elementos	
Interfaz del operador	Columna de dirección, dos marchas adelante y una marcha atrás	
Caja de velocidades	Manual (Adelante: 1st and 2nd; Reversa: 1st)	
Max. velocidades de desplazamiento (con ruedas 29.5 R 25)	Adelante	Reversa
1st km/h (mph)	6.4(4.0)	12(8)
2nd km/h (mph)	11.9(7.4)	11.9(7.4)
2rd km/h (mph)	18.7(11.6)	25.9(16.1)
4th km/h (mph)	37.0(23.0)	

EJES/FRENOS	
Mandos	Planetarios interiores para trabajo pesado
Diferenciales	Engranaje cónico helicoidal
Oscilación del eje trasero (con ruedas 29.5 R25)	24 grados (12 grados en cada dirección)
Frenos	Asistida neumáticamente, de accionamiento hidráulico, frenos de disco en las cuatro ruedas
Frenos Opcional	Múltiples discos bañados en aceite auto-ajustables
Freno de parqueo	Activado Electrónicamente

LLANTAS/RUEDAS	Ancho de pisada mm (in)	Ancho sobre las ruedas mm (in)
29.5 R25 Ply	2,450(96.5)	3,200(126.0)

Las especificaciones e imágenes pueden variar sin previo aviso.

CAPACIDADES DE COMBUSTIBLES L (gal)

Tanque de combustible	480(127)
Refrigerante	55(15)
Aceite motor	32(8.5)
Fluidos de transmisión	43(11)
Lubricante ejes (cada uno)	51(13)
Tanque hidráulico	260(69)
Sistema de frenos (Delantero y trasero, cada uno)	2.0(0.5)

SISTEMA HIDRÁULICO/DIRECCIÓN

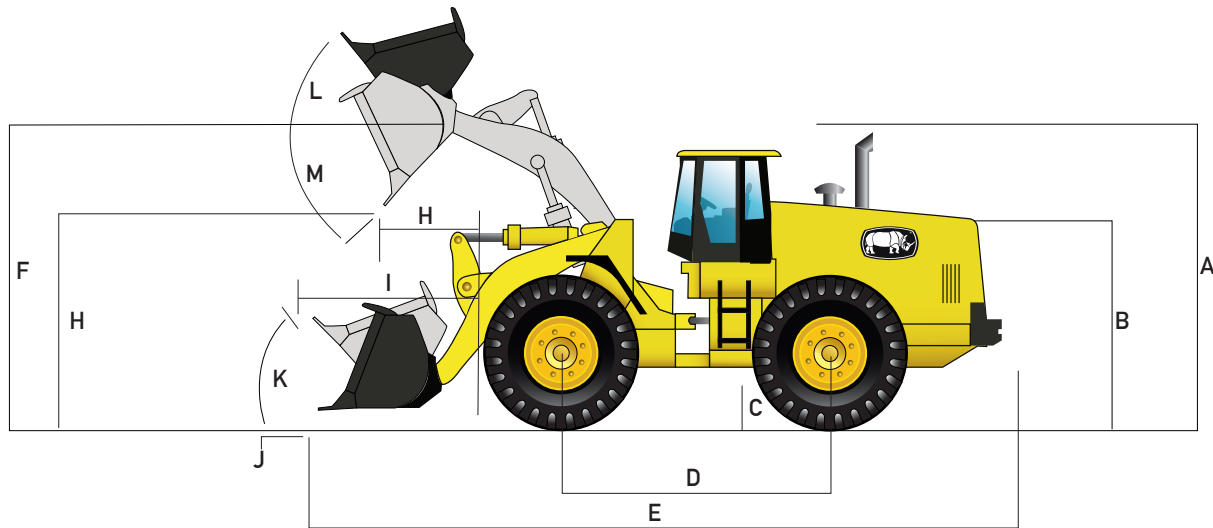
Bomba (Cargador y dirección)	Bomba de engranajes, de caudal variable, de centro cerrado
Max. Caudal a 1,920 rpm L/min (gpm)	210(55)
Presión del sistema (Cargador) Mpa (psi)	26(3,771)
Presión del sistema (Dirección) Mpa (psi)	21(3,046)
Controles de cargador	Válvula Dual-multipunto, control de joystick

DIRECCIÓN

Tipo	Bastidor articulado, totalmente hidráulico
Angulo de articulación	40 grados
Radio de giro (del centro al exterior de la rueda) mm (ft)	6,614(21.7)
Ciclos	Z-Bar
Elevación sec.	6.0
Descarga sec.	3.4
Bajada sec.	1.6
Total sec.	11.0

La información sobre el funcionamiento de la cargadora está basada en una máquina con varillaje y equipo estándar, neumáticos estándar, tanque de combustible lleno y un operador de 79 kg (175 lb). Esta información es afectada por cambios en los neumáticos, el lastre y los distintos accesorios.

Las especificaciones e imágenes pueden variar sin previo aviso.



DIMENSIONES CON BALDE

A	Altura al tope de la cabina mm (ft)	3,832(12.6)
B	Altura a la cubierta del motor mm (ft)	3,720(12.2)
C	Distancia al suelo mm (ft)	461(1.5)
D	Distancia entre ejes mm (ft)	3,650(12.0)
E	Largo total con balde en el suelo mm (ft)	9,343(30.7)
F	Altura al pasador, completamente elevado mm (ft)	4,460(14.6)
G	Distancia de vaciado, a 45° a máxima altura mm (ft)	3,325(10.9)
H	Alcance de vaciado, a 45° a máxima altura mm (ft)	1,400(4.6)
I	Alcance de vaciado a 45° y 2,130mm (7ft) Distancia mm (ft)	2,020(6.6)
J	Max. Profundidad de excavación mm (ft)	250(0.8)
K	Max. Articulación hacia atrás a nivel del suelo	50 grados
L	Max. Articulación hacia atrás con el brazo a máxima altura	67 grados
M	Max. Angulo de vaciado completamente elevado	45 grados
Circulo de paso con balde en posición de carga mm (ft)		15,022(49.3)

CAPACIDADES CON BALDE

Capacidad al tope m ³ (cu. Yd)	5.1(6.7)
Capacidad al ras m ³ (cu. Yd)	4.4(5.8)
Peso del balde Kg (lb)	3,100(6,834)
Ancho del balde mm (ft)	3,500(11.5)
Fuerza de Rompimiento Kg (lb)	26,400(58,202)
Fuerza de Tracción Kg (lb)	26,900(59,304)
Carga recta Kg (lb)	18,000(39,683)
Carga a 35° de giro Kg (lb)	16,500(36,376)
Peso Operativo Kg (lb)	31,500(69,446)

BALDES

Capacidades 4.4m³ - 7.1m³ (5.8 cu. Yd - 9.3 cu. Yd)

Los baldes pueden ser personalizados dependiendo de las necesidades del cliente, de diferentes tamaños y materiales dependiendo de la aplicación que desee dar a la máquina.

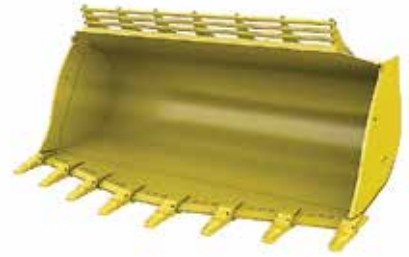
ACCESORIOS



Balde de manejo de materiales



Balde para desechos



Balde para roca



Balde para escorias



Balde multiproposito



Cuchilla multiproposito



Pinza



Tenedor para maderos



Uñas/Tenedor montacarga

Las imágenes que se muestran son sólo de referencia; el producto final puede ser diferente a las mostradas.

Para más opciones contacte a su distribuidor más cercano.

Las especificaciones e imágenes pueden variar sin previo aviso.

Las especificaciones e imágenes pueden variar sin previo aviso.