



RWD235

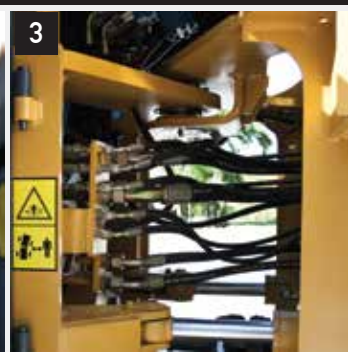
DOZER DE RUEDAS



Más potencia y control significa más productividad



Si tiene en mente la máxima productividad, los dozers de ruedas de la serie RDL deberían estar en la parte superior de su lista. Pero no son solo sus grandes reservas de par lo que los hace tan impresionantes. El control del joystick proporciona un control suave y casi sin esfuerzo. La hidráulica Rhino detecta la carga y entrega el flujo necesario para funciones combinadas suaves y ciclos de trabajo rápidos.



1. El panel de control proporciona acceso a la información de la máquina, y los pedales de freno y acelerador están convenientemente situados.

2. Joystick proporciona un funcionamiento cómodo, proporcionando un control suave, así.

3. Los productos de manguera de alta calidad significan menos cambios de manguera. Rhino Equipment ofrece una amplia gama de mangueras y acoplamientos de alta, media y baja presión que han sido diseñados y probados más allá de los estándares de la industria para ofrecer el máximo rendimiento y una larga vida útil.

MOTOR

Modelo	Cummins / M11-C
Emisiones (opcional)	Tier 2, (Tier 3, Tier 4)
Cilindros	6
Desplazamiento L (cu. In)	11(671)
Potencia kW (Hp) @ rpm	216(290)@ 2,200 rpm
Max. par motor Nm (lb-ft) @ rpm	1,329(980)@ 1,500 rpm
Aumento par motor	41%
Sistema de alimentacion	Inyección directa
Lubricación	Paso libre, filtro roscado
Aspiración	Turbocargado
Filtro de aire	Tipo seco de dos elementos, indicador de restricción en la carcasa del filtro para el servicio
Controlador de ventilador	Transmision por correa
Sistema eléctrico	24 Volts con 70 Amp alternador
Bateria (2-12 volt)	120A

TRANSMISION

Tipo	Powershift
Convertidor de par	Una etapa, de doble fase, torque de cuatro elementos
Interfaz del operador	Columna de dirección, dos marchas adelante y una marcha atrás
Caja de velocidades	Manual (Adelante: 1st and 2nd; Reversa: 1st)
Max. velocidades de desplazamiento (con ruedas 26.5 R 25 20)	Adelante Reversa
1st km/h (mph)	7(5) 12(8)
2nd km/h (mph)	26(16)

EJES/FRENOS

Mandos	Planetarios interiores para trabajo pesado
Diferenciales	Engranaje cónico helicoidal
Oscilación del eje trasero (con ruedas 26.5 R 25 20)	24 grados (12 grados en cada dirección)
Frenos	Asistida neumáticamente, de accionamiento hidráulico, frenos de disco en las cuatro ruedas
Freno de parqueo	Activado manualmente, tambor montado sobre el eje de salida frontal

LLANTAS/RUEDAS	Ancho de pisada mm (in)	Ancho sobre las ruedas mm (in)
26.5 R 25 20 Ply	2,350(92.5)	3,099(122.0)

Especificaciones e imágenes pueden cambiar sin previo aviso

CAPACIDADES DE COMBUSTIBLES L (gal)

Tanque de combustible	425(112)
Refrigerante	30(8)
Aceite motor	32(8)
Fluidos de transmisión	38(10)
Lubricante ejes (cada uno)	70(18)
Tanque hidráulico	300(79)
Sistema de frenos (Delantero y trasero, cada uno)	2.0(0.5)

SISTEMA HIDRÁULICO/DIRECCIÓN

Bomba (Cargador y dirección)	Bomba de engranajes, de caudal variable, de centro cerrado
Max. Caudal a 1,920 rpm L/min (gpm)	210(55)
Presión del sistema (Cargador y dirección) Mpa (psi)	21(3,046)
Controles de cargador	Válvula Dual-multipunto, control de joystick

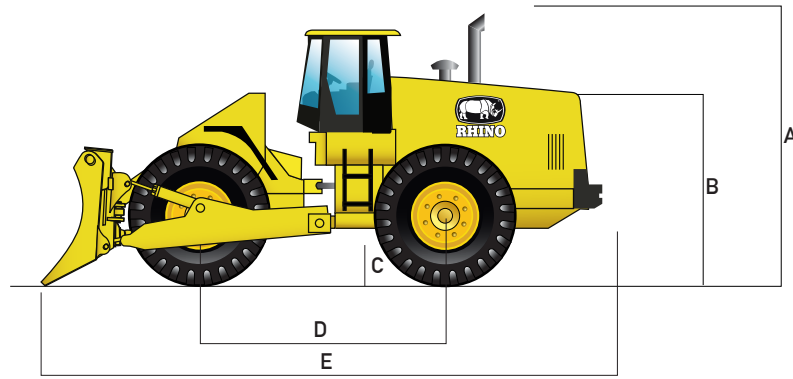
DIRECCIÓN

Tipo	Bastidor articulado, totalmente hidráulico
Angulo de articulación	35 grados
Radio de giro (del centro al exterior de la rueda) mm (ft)	6,487(21.3)

PESO OPERATIVO**26,000(57,320)**

La información sobre el funcionamiento de la cargadora está basada en una máquina con varillaje y equipo estándar, neumáticos estándar, tanque de combustible lleno y un operador de 79 kg (175 lb). Esta información es afectada por cambios en los neumáticos, el lastre y los distintos accesorios.

Especificaciones e imágenes pueden cambiar sin previo aviso



DIMENSIONES CON CUCHILLA RECTA

A Altura a la Cabina mm (ft)	3,730(12.2)
B Altura al Capó mm (ft)	3,500(11.5)
C Distancial al Suelo mm (ft)	496(1.6)
D Distancia entre Ejes mm (ft)	3,400(11.2)
E Longitud con Cuchilla mm (ft)	8,280(27.2)

ESPECIFICACIONES DE LA CUCHILLA

Capacidad Cuchilla Recta m3 (cu. Yd)	4.5(5.9)
Ancho Cuchilla Recta mm (ft)	3,266(10.7)
Altura Cuchilla Recta mm (ft)	1,345(4.4)
Profundidad de Excavación Cuchilla Recta mm (ft)	400(1.3)
Max. Elevación sobre el Suelo mm (ft)	980(3.2)
Max. inclinación mm (ft)	1,100(3.6)
Peso kg (lb)	3,200(7,055)
Capacidad Cuchilla Universal m3 (cu. Yd)	6.2(8.1)
Ancho Cuchilla Universal mm (ft)	3,065(10.1)
Altura Cuchilla Universal mm (ft)	1,467(4.8)
Profundidad de Excavación Cuchilla Universal mm (ft)	450(1.5)
Max. Elevación sobre el Suelo mm (ft)	910(3.0)
Max. inclinación mm (ft)	1,070(3.5)
Capacidad Cuchilla Carbonera m3 (cu. Yd)	15.0(19.6)
Ancho Cuchilla Carbonera mm (ft)	3,550(11.6)
Altura Cuchilla Carbonera mm (ft)	1,900(6.2)
Profundidad de Excavación Cuchilla Carbonera mm (ft)	470(1.5)
Max. Elevación sobre el Suelo mm (ft)	960(3.1)
Max. inclinación mm (ft)	1,170(3.8)
Capacidad Cuchilla Semi-U m3 (cu. Yd)	6.2(8.1)
Ancho Cuchilla Semi-U mm (ft)	3,100(10.2)
Altura Cuchilla Semi-U mm (ft)	1,600(5.2)
Profundidad de Excavación Semi-U mm (ft)	482(1.6)
Max. Inclinación Cuchilla Semi-U mm (ft)	1,065(3.5)

Especificaciones e imágenes pueden cambiar sin previo aviso

CUCHILLAS



Cuchillas Dozer



Cuchillas Multi-propósito



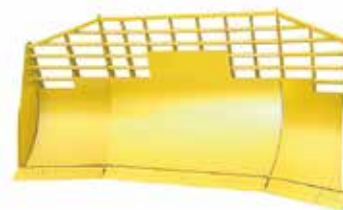
Cuchilla de Amortiguación



Carbonera



Semi-U



Para Desechos

Las imágenes que se muestran son sólo de referencia; el producto final puede ser diferente a las mostradas.

Para más opciones contacte a su distribuidor más cercano.

Especificaciones e imágenes pueden cambiar sin previo aviso