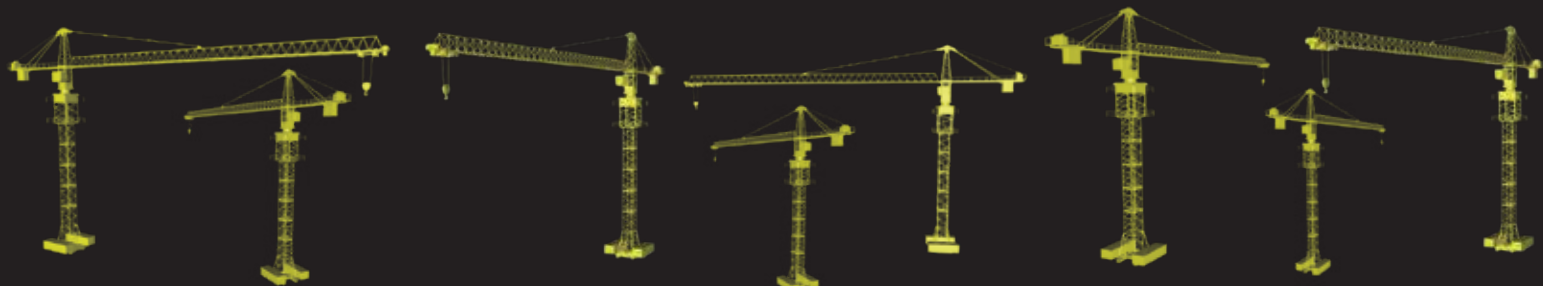




TORRE GRUAS

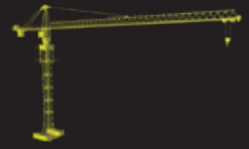
RTC 6014B



[rhinoeq.com](http://rhinoeq.com)



# TORRE GRUAS



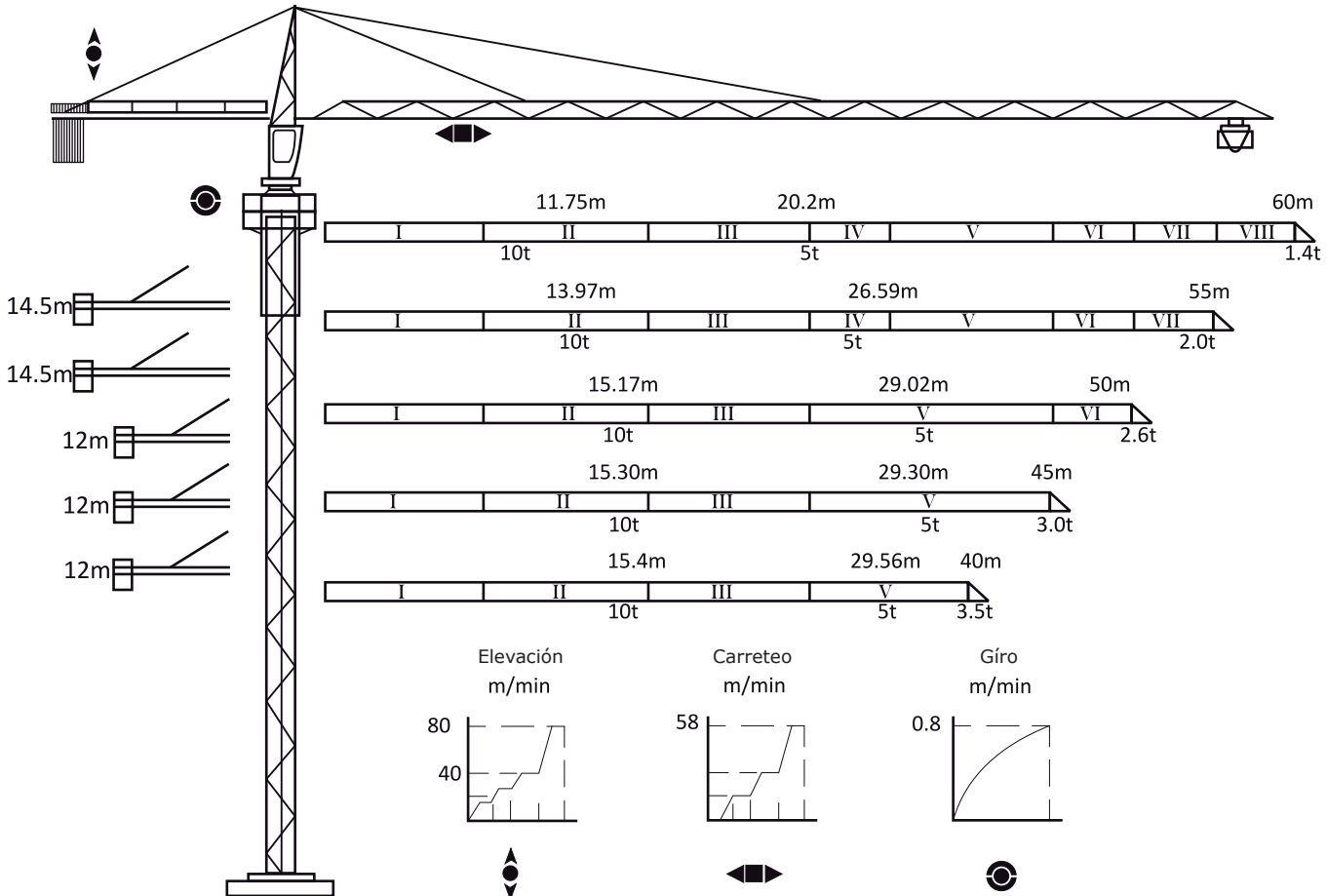
Las torre-gruas Rhino son económicas para transportar, rápidas y fácil de configurar y tienen mecanismos innovadores. Estas grúas son lo suficientemente potentes como para medianos y grandes proyectos de construcción. Los componentes individuales de la grúa pueden ser transportados independientemente en el transcurso del ensamble.

Las flexibles grúas de montaje rápido y las grúas inclinables han demostrado su eficacia tanto en la construcción de edificios residenciales como en proyectos industriales a gran escala en todo el mundo.

Las torre gruas Rhino ganaron su reputación ya que se adaptan fácilmente a su entorno de trabajo: los sitios mas altos, con alto trafico de personas o sitios muy extendidos. Ellas hacen posible que levantar y distribuir cargas sea un trabajo fácil.

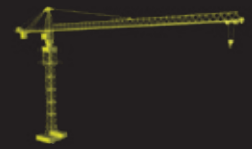


## RTC 6014B





# TORRE GRUAS



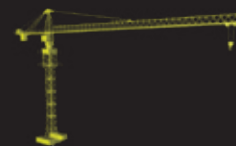
Capacidades de Carga	US Tons	Tons	Lb
Radio			
A 2.5m - 11.8m (8 ft - 39 ft)	11	10	20,000
A 15 m (49 ft)	7.9	7.14	14,280
A 25 m (82 ft)	4.2	3.83	7,660
A 30 m (98 ft)	3.2	2.93	5,860
A 35 m (115 ft)	2.6	2.33	4,660
A 40 m (131 ft)	2.1	1.88	3,760
A 45 m (148 ft)	1.7	1.54	3,080
A 50 m (164 ft)	1.4	1.26	2,520
A 55 m (180 ft)	1.1	1.04	2,080
A 60 m (197 ft)	0.9	0.85	1,700

DESEMPEÑO	Métrico	US
Momento de elevación normal	1,250 KNm	921,953 ft-lb
Nominal de elevación en la punta del brazo	0.9 tons	1,800 lb
Radio de trabajo	2.5 - 60 m	8 - 197 ft
Radio de giro trasero	13 m	42.7 ft
Max. Trabajo de velocidad del viento	20 m/s	66 ft/s
Max. Velocidad del viento a maxima elevación	13 m/s	43 ft/s
Temperatura ambiente de trabajo	-20 to 40 °C	-4 to 104 °F
Altura		
Estándar	46 m	150.9 ft
Maxima	200 m	656 ft

Características y especificaciones de los equipos pueden cambiar sin previo aviso por parte de Rhino Equipment Group Inc.



# TORRE GRUAS



DESEMPEÑO		Métrico	US		
Alcance		60 m	196.9 ft		
Max. Capacidad		10 tons	20,000 lb		
Velocidad de elevación		Velocidad de elevación		Peso de elevación	
Modos de trabajo	m/min	ft/min	US tons	tons	lb
Velocidad 2x	40	131	5.5	5	10,000
	80	262	3.3	3	6,000
Velocidad 4x	20	66	11	10	20,000
	40	131	2.2	2	4,000
Modos de trabajo		Velocidad 4x			
Velocidad de giro	0 rpm - 0.8 rpm				
Cambio de velocidad del radio	60 m/min		197 ft/min		
Velocidad de elevacion al tope	0.4 m/min		1 ft/min		
Pesos		tons	lb		
Neto	109		218,000		
Peso del Lastre	17		34,000		
Total (con anclajes)	126		252,000		

Características y especificaciones de los equipos pueden cambiar sin previo aviso por parte de Rhino Equipment Group Inc.