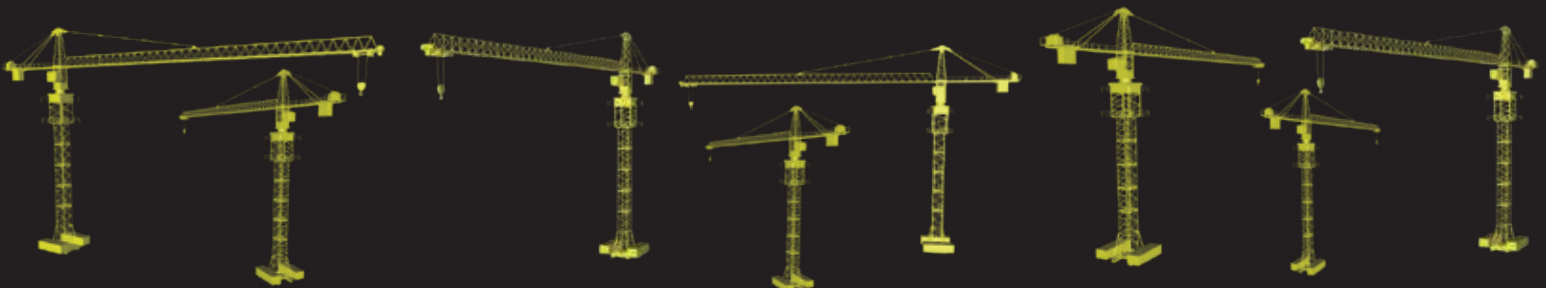




TORRE GRUAS

RTC 5512

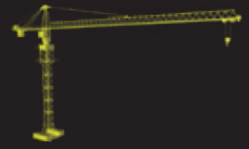


rhinoeq.com



RHINO

TORRE GRUAS



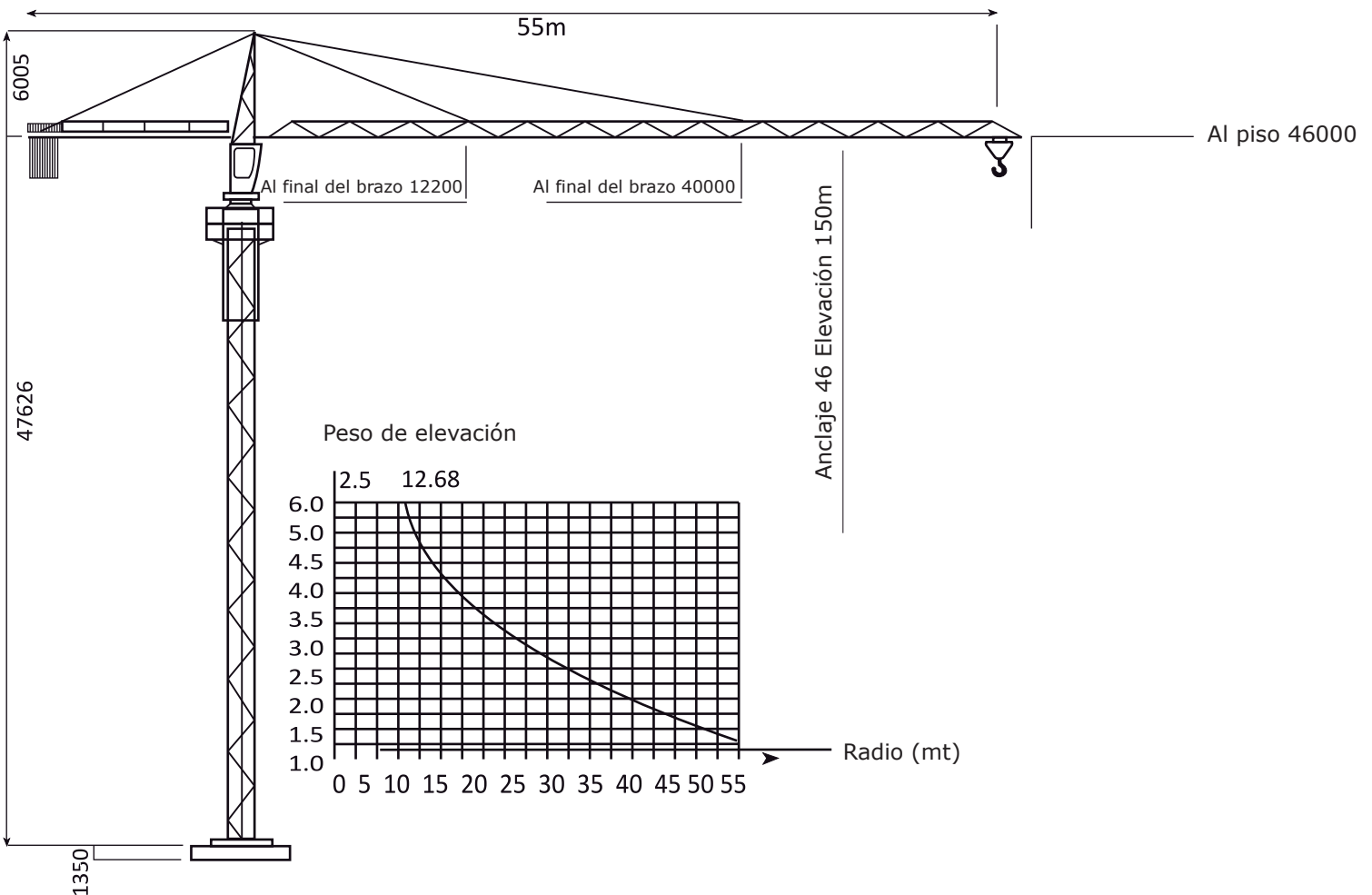
Las torre-gruas Rhino son económicas para transportar, rápidas y fácil de configurar y tienen mecanismos innovadores. Estas grúas son lo suficientemente potentes como para medianos y grandes proyectos de construcción. Los componentes individuales de la grúa pueden ser transportados independientemente en el transcurso del ensamble.

Las flexibles grúas de montaje rápido y las grúas inclinables han demostrado su eficacia tanto en la construcción de edificios residenciales como en proyectos industriales a gran escala en todo el mundo.

Las torre gruas Rhino ganaron su reputación ya que se adaptan fácilmente a su entorno de trabajo: los sitios más altos, con alto tráfico de personas o sitios muy extendidos. Ellas hacen posible que levantar y distribuir cargas sea un trabajo fácil.

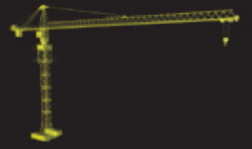


RTC 5512





TORRE GRUAS

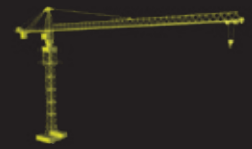


Capacidades de Carga	US Tons	Tons	Lb
Radio			
A 2.5m - 12.68m (8 ft - 42 ft)	8.8	8.0	16,000
A 14 m (46 ft)	7.9	7.13	14,260
A 16 m (53 ft)	6.0	6.09	12,180
A 18 m (59 ft)	4.9	5.30	10,600
A 20 m (66 ft)	4.3	4.67	9,340
A 21 m (69 ft)	3.9	4.40	8,800
A 22.5 m (74 ft)	3.5	4.00	8,000
A 26 m (85 ft)	3.3	3.74	7,480
A 28 m (92 ft)	2.9	3.09	6,180
A 30 m (98 ft)	2.7	2.83	5,660
A 32 m (105 ft)	2.5	2.60	5,200
A 34 m (112 ft)	2.3	2.40	4,800
A 35 m (115 ft)	2.2	2.31	4,620
A 36 m (118 ft)	2.2	2.23	4,460
A 38 m (125 ft)	2.0	2.07	4,140
A 40 m (131 ft)	1.9	1.93	3,860
A 42 m (138 ft)	1.8	1.58	3,160
A 44 m (144 ft)	1.7	1.48	2,960
A 46 m (151 ft)	1.6	1.39	2,780
A 48 m (158 ft)	1.5	1.31	2,620
A 55 m (180 ft)	1.4	1.20	2,400

Características y especificaciones de los equipos pueden cambiar sin previo aviso por parte de Rhino Equipment Group Inc.



TORRE GRUAS



DESEMPEÑO		Métrico	US		
Momento de elevación normal		800 KNm	590,050 ft-lb		
Nominal de elevación en la punta del brazo		1.2 t	2,400 lb		
Radio de trabajo		2.5-55 m	8 - 158 ft		
Radio de giro trasero		12 m	39.6 ft		
Max. Trabajo de velocidad del viento		20 m/s	66 ft/s		
Max. Velocidad del viento a maxima elevación		13 m/s	43 ft/s		
Temperatura ambiente de trabajo		-20 to 40 °C	-4 to 104 °F		
Altura					
Estándar		46 m	150.9 ft		
Maxima		150 m	492 ft		
Alcance		55 m	180.4 ft		
Max. Capacidad		8 t	16,000 lb		
Velocidad de elevación		Velocidad de elevación		Peso de elevación	
Modos de trabajo	m/min	ft/min	US tons	tons	lb
	7	23	3.3	4.4	8,000
Velocidad 2x	40	131	3.3	4.4	8,000
	80	262	1.7	1.7	3,000
Velocidad 4x	4	11	6.6	8.8	16,000
	20	66	6.6	8.8	16,000
	40	131	3.3	4.4	8,000
Modos de trabajo	2x Speed		4x Speed		
Velocidad de giro	0 - 0.66 rpm				
Cambio de velocidad del radio	10 m/min	33 ft/min	60 m/min	197 ft/min	
Velocidad de elevacion al tope	0.4 m/min	1 ft/min			
Pesos		tons	lb		
Neto		41	82,400		
Lastre		13	25,200		
Total (con anclajes)		54	107,600		

Características y especificaciones de los equipos pueden cambiar sin previo aviso por parte de Rhino Equipment Group Inc.