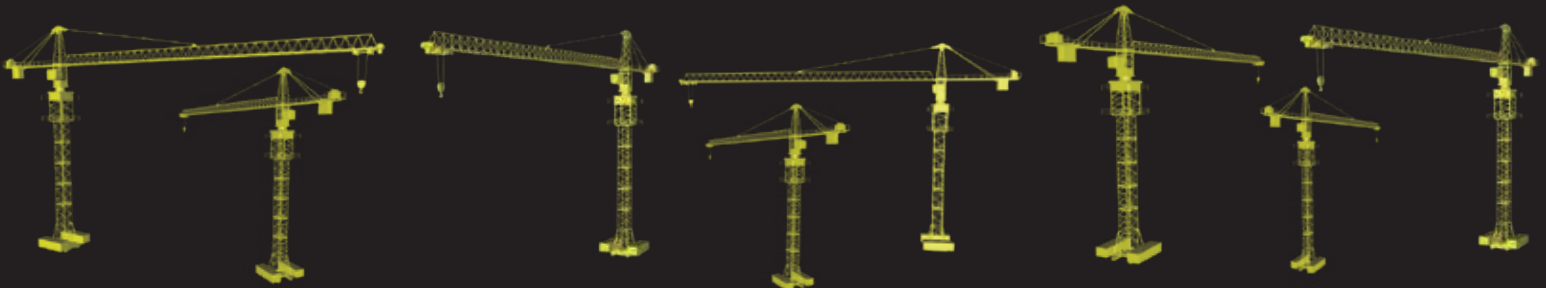




TORRE GRUAS

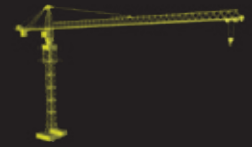
RTC 5013



rhinoeq.com



TORRE GRUAS



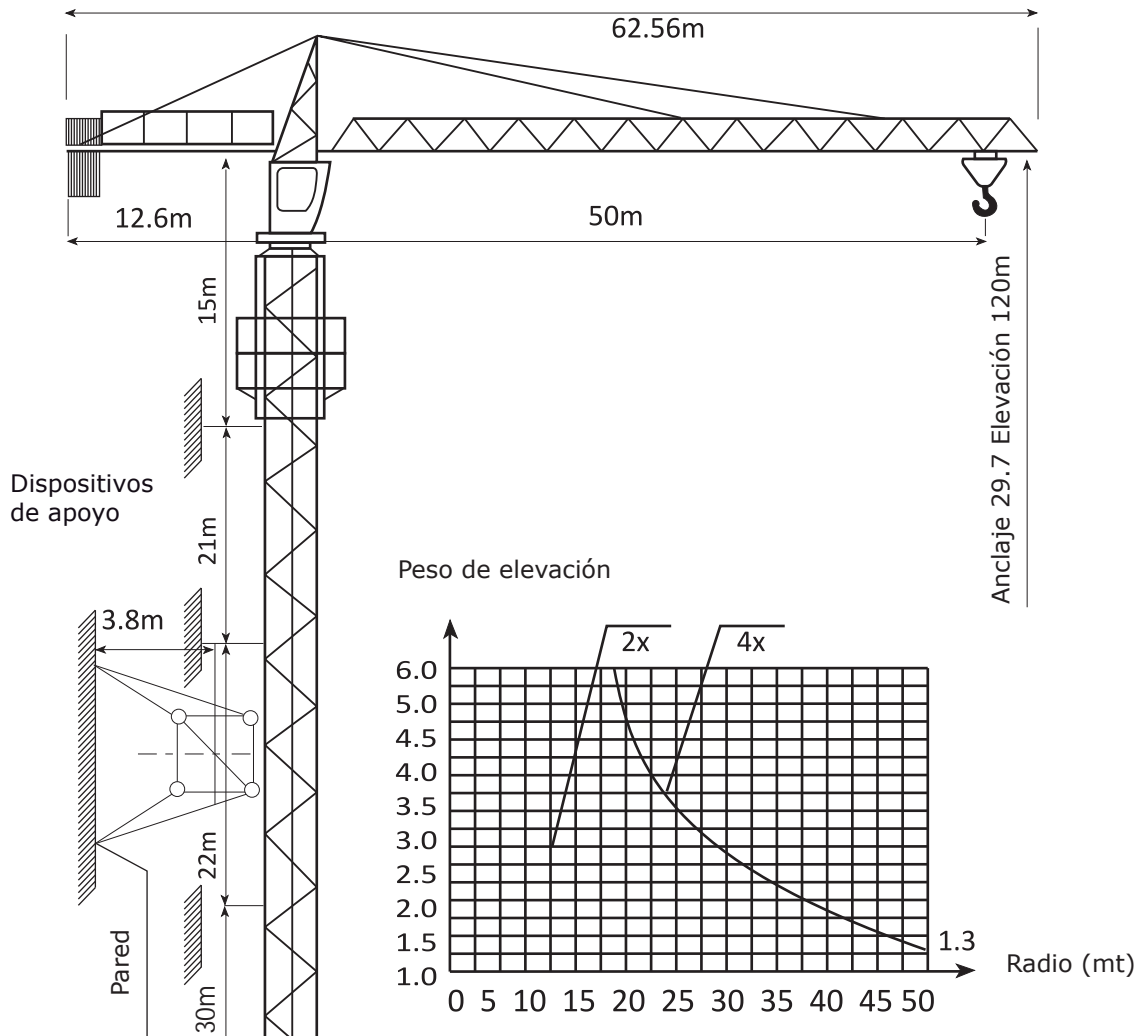
Las torre-gruas Rhino son económicas para transportar, rápidas y fácil de configurar y tienen mecanismos innovadores. Estas grúas son lo suficientemente potentes como para medianos y grandes proyectos de construcción. Los componentes individuales de la grúa pueden ser transportados independientemente en el transcurso del ensamble.

Las flexibles grúas de montaje rápido y las grúas inclinables han demostrado su eficacia tanto en la construcción de edificios residenciales como en proyectos industriales a gran escala en todo el mundo.

Las torre gruas Rhino ganaron su reputación ya que se adaptan fácilmente a su entorno de trabajo: los sitios más altos, con alto tráfico de personas o sitios muy extendidos. Ellas hacen posible que levantar y distribuir cargas sea un trabajo fácil.

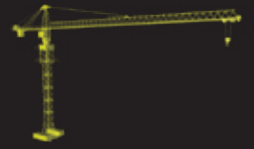


RTC 5013





TORRE GRUAS

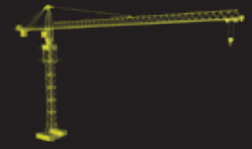


Capacidades de Carga	US Tons	Tons	Lb
Radio			
A 2.5m - 13.7m (8 ft - 45 ft)	6.6	6.0	12,000
A 16 m (53 ft)	6.0	5.46	10,920
A 18 m (59 ft)	4.9	4.41	8,820
A 20 m (66 ft)	4.3	3.91	7,820
A 22 m (72 ft)	3.9	3.51	7,020
A 24 m (79 ft)	3.5	3.18	6,360
A 25 m (82 ft)	3.3	3.00	6,000
A 28 m (92 ft)	2.9	2.65	5,300
A 30 m (98 ft)	2.7	2.45	4,900
A 32 m (105 ft)	2.5	2.26	4,520
A 34 m (112 ft)	2.3	2.10	4,200
A 35 m (115 ft)	2.2	2.03	4,060
A 36 m (118 ft)	2.2	1.96	3,920
A 38 m (125 ft)	2.0	1.84	3,680
A 40 m (131 ft)	1.9	1.72	3,440
A 42 m (138 ft)	1.8	1.62	3,240
A 44 m (144 ft)	1.7	1.53	3,060
A 46 m (151 ft)	1.6	1.44	2,880
A 48 m (158 ft)	1.5	1.37	2,740
A 50 m (164 ft)	1.4	1.30	2,600

Características y especificaciones de los equipos pueden cambiar sin previo aviso por parte de Rhino Equipment Group Inc.



TORRE GRUAS



DESEMPEÑO		Métrico	US			
Momento de elevación normal		760 KNm	295,025 ft-lb			
Nominal de elevación en la punta del brazo		1.3 t	2,600 lb			
Radio de trabajo		2.5-50 m	8 - 158 ft			
Radio de giro trasero		12 m	39.6 ft			
Max. Trabajo de velocidad del viento		20 m/s	66 ft/s			
Max. Velocidad del viento a maxima elevación		13 m/s	43 ft/s			
Temperatura ambiente de trabajo		-20 to 40 °C	-4 to 104 °F			
Altura						
Estándar		40 m	131.2 ft			
Maxima		140 m	459 ft			
Alcance		50 m	164.0 ft			
Max. Capacidad		6 t	12,000 lb			
Velocidad de elevación		Velocidad de elevación		Peso de elevación		
Modos de trabajo		m/min	ft/min	US tons	tons	lb
		8	26	3.3	3	6,000
Velocidad 2x		40	131	3.3	3	6,000
		80	262	1.7	2	3,000
		4	13	6.6	6	12,000
Velocidad 4x		20	66	6.6	6	12,000
		40	131	3.3	3	6,000
Modos de trabajo		Velocidad 2x		Velocidad 4x		
Velocidad de giro		0 - 0.7 rpm				
Cambio de velocidad del radio		22 m/min	72 ft/min	44 m/min	144 ft/min	
Velocidad de elevacion al tope		0.5 m/min	2 ft/min			
Pesos				tons	lb	
Neto				34	67,800	
Lastre				12	24,000	
Total (con anclajes)				46	91,800	

Características y especificaciones de los equipos pueden cambiar sin previo aviso por parte de Rhino Equipment Group Inc.