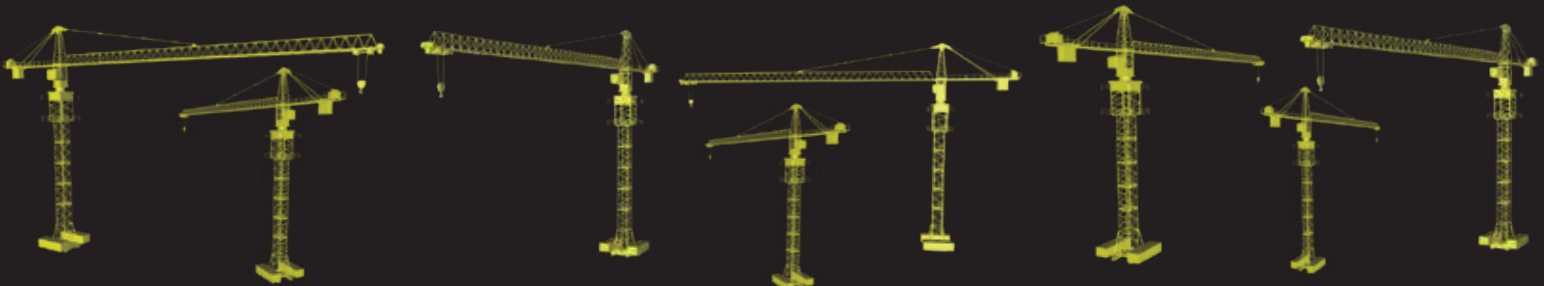




TORRE GRUAS

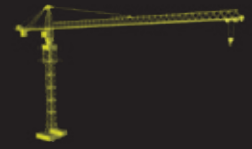
RTC 4807



rhinoeq.com



TORRE GRUAS



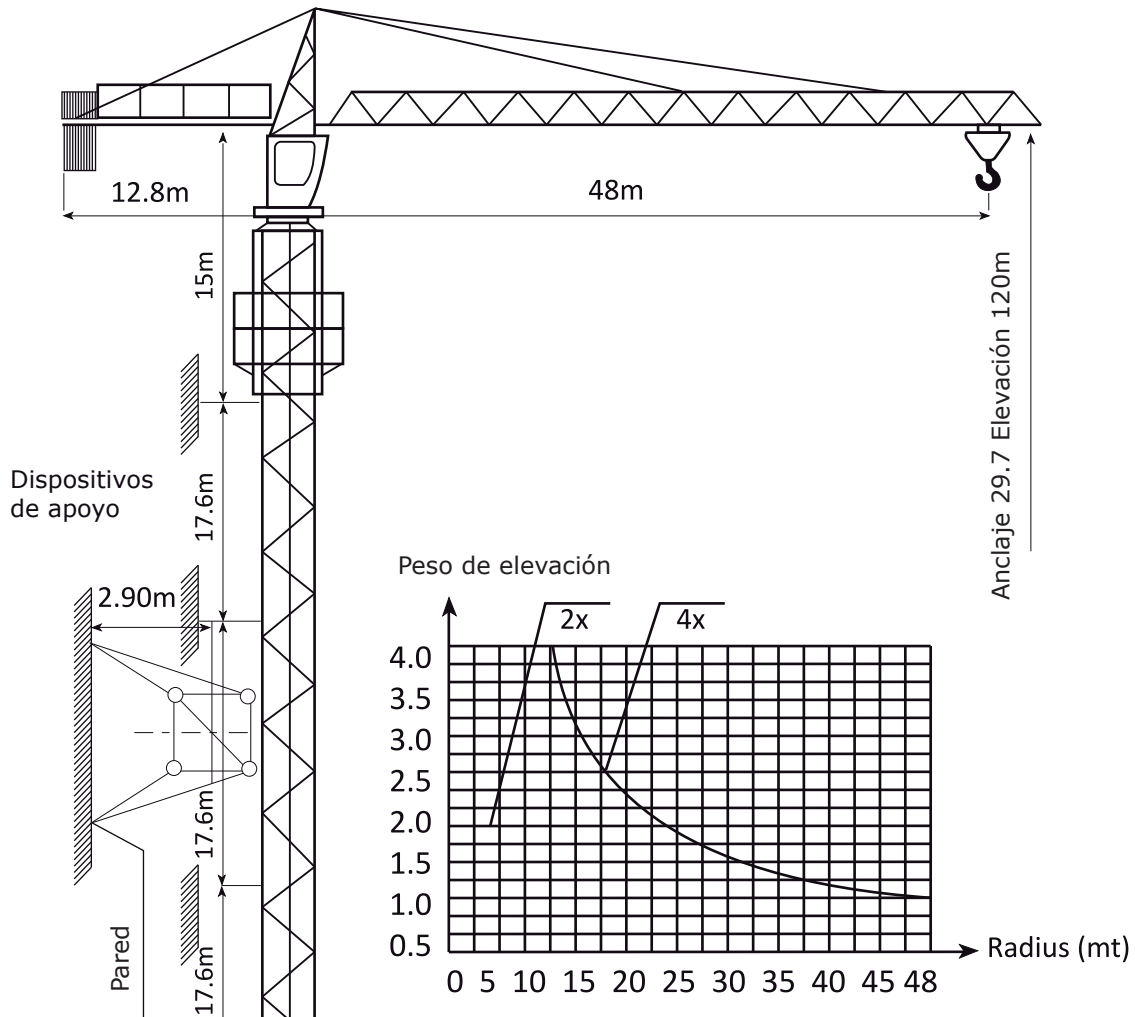
Las torre-gruas Rhino son económicas para transportar, rápidas y fácil de configurar y tienen mecanismos innovadores. Estas grúas son lo suficientemente potentes como para medianos y grandes proyectos de construcción. Los componentes individuales de la grúa pueden ser transportados independientemente en el transcurso del ensamble.

Las flexibles grúas de montaje rápido y las grúas inclinables han demostrado su eficacia tanto en la construcción de edificios residenciales como en proyectos industriales a gran escala en todo el mundo.

Las torre gruas Rhino ganaron su reputación ya que se adaptan fácilmente a su entorno de trabajo: los sitios mas altos, con alto tráfico de personas o sitios muy extendidos. Ellas hacen posible que levantar y distribuir cargas sea un trabajo fácil.

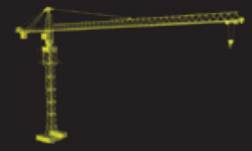


RTC 4807





TORRE GRUAS

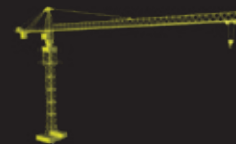


Capacidades de Carga	US Tons	Tons	Lb
Radio			
A 2.5m - 10.7m (8 ft - 35 ft) - tons (lb)	4.4	4.0	8,000
A 12 m (46 ft)	3.9	3.51	7,020
A 13 m (52 ft)	3.5	3.21	6,420
A 14 m (59 ft)	3.3	2.96	5,920
A 15 m (66 ft)	3.0	2.74	5,480
A 16 m (72 ft)	2.8	2.56	5,120
A 18 m (79 ft)	2.5	2.25	4,500
A 26 m (85 ft)	2.2	2.00	4,000
A 28 m (92 ft)	2.0	1.81	3,620
A 30 m (98 ft)	1.8	1.65	3,300
A 32 m (105 ft)	1.7	1.51	3,020
A 34 m (112 ft)	1.5	1.39	2,780
A 36 m (118 ft)	1.4	1.29	2,580
A 38 m (125 ft)	1.3	1.20	2,400
A 40 m (131 ft)	1.2	1.12	2,240
A 42 m (138 ft)	0.9	0.85	1,700
A 44 m (144 ft)	0.9	0.80	1,600
A 46 m (151 ft)	0.8	0.75	1,500
A 48 m (154 ft)	0.8	0.71	1,420

Características y especificaciones de los equipos pueden cambiar sin previo aviso por parte de Rhino Equipment Group Inc.



TORRE GRUAS



DESEMPEÑO	Métrico	US
Momento de elevación normal	400 KNm	295,025 ft-lb
Nominal de elevación en la punta del brazo	0.7 t	1,420 lb
Radio de trabajo	2.5-48 m	8 - 158 ft
Radio de giro trasero	13 m	42.0 ft
Max. Trabajo de velocidad del viento	20 m/s	66 ft/s
Max. Velocidad del viento a maxima elevación	13 m/s	43 ft/s
Temperatura ambiente de trabajo	-20 to 40 °C	-4 to 104 °F

Altura		
Estándar	30 m	92.8 ft
Maxima	120 m	394 ft
Alcance	48 m	157.5 ft
Max. Capacidad	4 t	8,000 lb

Velocidad de elevación	Velocidad de elevación		Peso de elevación		
	m/min	ft/min	US tons	tons	lb
Modos de trabajo					
Velocidad 2x	8	26	2.2	2	4,000
	34	112	2.2	2	4,000
	52	171	1.1	1	2,000
Velocidad 4x	4	13	4.4	4	8,000
	17	56	4.4	4	8,000
	26	85	2.2	2	4,000

Modos de trabajo	Velocidad 2x		Velocidad 4x	
Velocidad de giro	0 - 0.7 rpm		0- 0.7 rpm	
Cambio de velocidad del radio	17 m/min	54 ft/min	33 m/min	108 ft/min
Velocidad de elevacion al tope	0.7 m/min	2 ft/min		

Pesos	tons	lb
Lastre	6	12,600
Total (con anclajes)	26	51,400

Características y especificaciones de los equipos pueden cambiar sin previo aviso por parte de Rhino Equipment Group Inc.