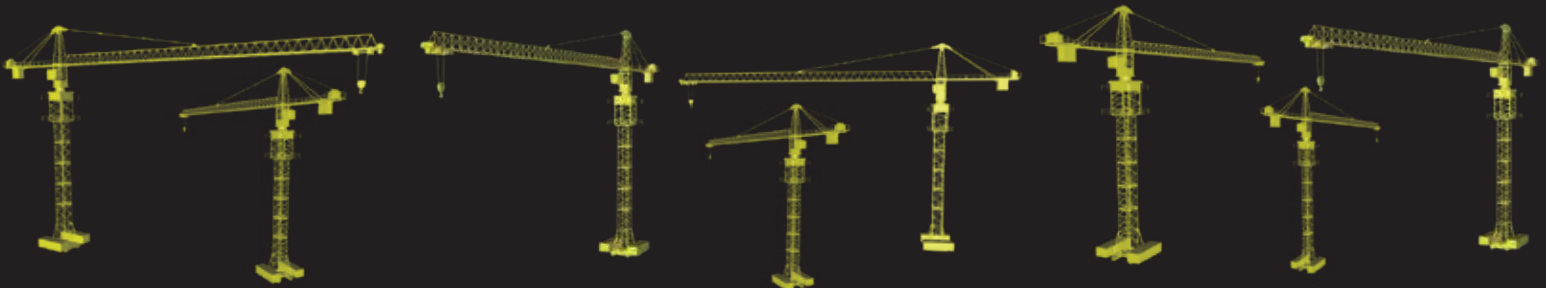




TORRE GRUAS

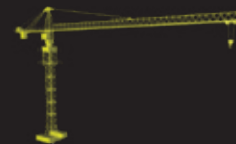
RTC 4708



[rhinoeq.com](http://rhinoeq.com)



# TORRE GRUAS



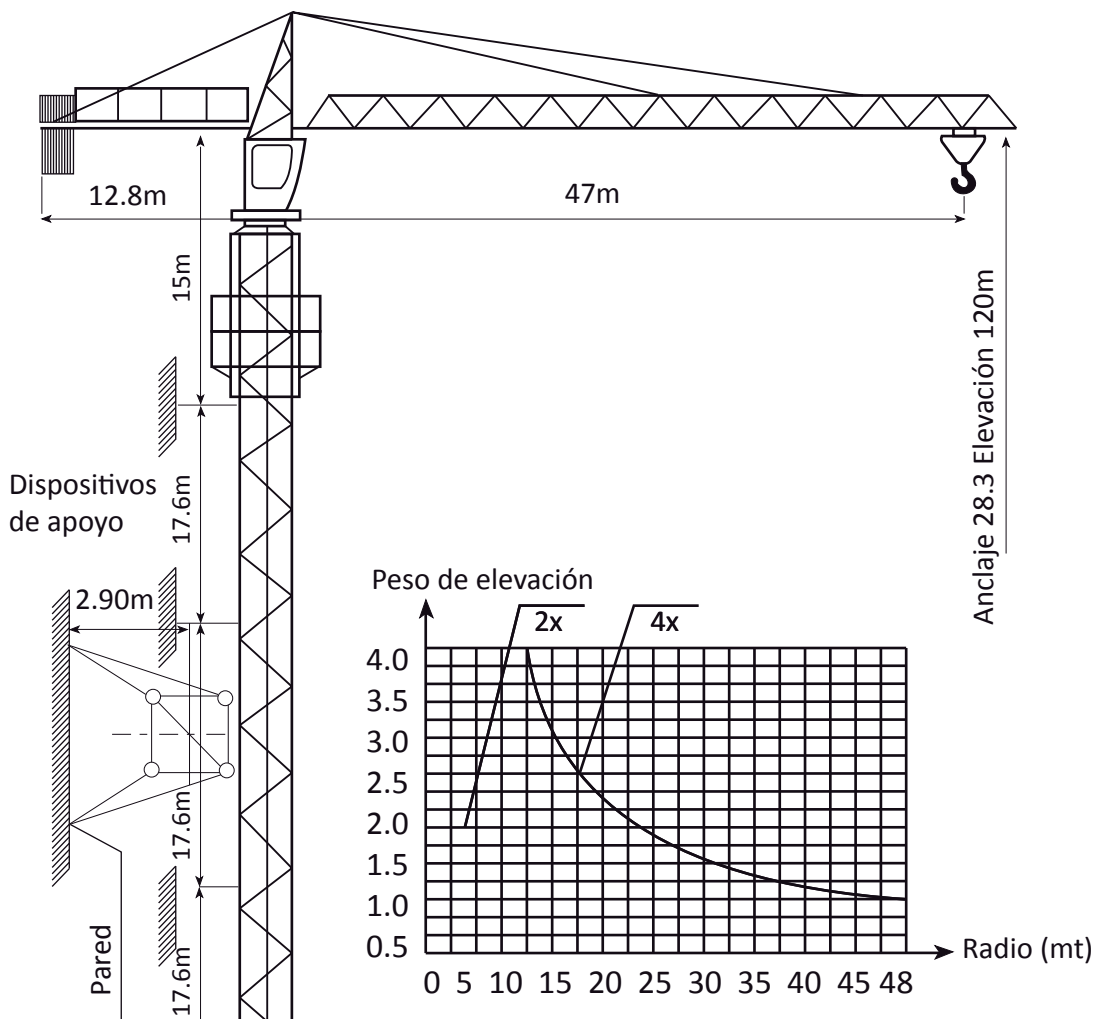
Las torre-gruas Rhino son económicas para transportar, rápidas y fácil de configurar y tienen mecanismos innovadores. Estas grúas son lo suficientemente potentes como para medianos y grandes proyectos de construcción. Los componentes individuales de la grúa pueden ser transportados independientemente en el transcurso del ensamble.

Las flexibles grúas de montaje rápido y las grúas inclinables han demostrado su eficacia tanto en la construcción de edificios residenciales como en proyectos industriales a gran escala en todo el mundo.

Las torre gruas Rhino ganaron su reputación ya que se adaptan fácilmente a su entorno de trabajo: los sitios mas altos, con alto trafico de personas o sitios muy extendidos. Ellas hacen posible que levantar y distribuir cargas sea un trabajo fácil.

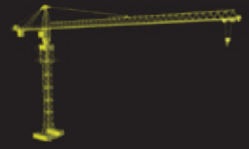


## RTC 4708





# TORRE GRUAS

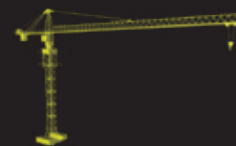


Capacidades de Carga	US Tons	Tons	Lb
<b>Radio</b>			
A 2.5m - 12.3m (8 ft - 40 ft)	4.4	4.0	8,000
A 14 m (46 ft)	3.8	3.45	6,900
A 16 m (52 ft)	3.3	2.95	5,900
A 18 m (59 ft)	2.8	2.58	5,160
A 20 m (66 ft)	2.5	2.28	4,560
A 22 m (72 ft)	2.2	2.04	4,080
A 24 m (79 ft)	2.0	1.84	3,680
A 26 m (85 ft)	1.8	1.67	3,340
A 28 m (92 ft)	1.7	1.50	3,000
A 30 m (98 ft)	1.6	1.41	2,820
A 32 m (105 ft)	1.4	1.30	2,600
A 34 m (112 ft)	1.3	1.21	2,420
A 36 m (118 ft)	1.2	1.13	2,260
A 38 m (125 ft)	1.2	1.05	2,100
A 40 m (131 ft)	1.1	1.00	2,000
A 42 m (138 ft)	1.0	0.93	1,860
A 44 m (144 ft)	1.0	0.87	1,740
A 46 m (151 ft)	0.9	0.82	1,640
A 47 m (154 ft)	0.9	0.80	1,600

Características y especificaciones de los equipos pueden cambiar sin previo aviso por parte de Rhino Equipment Group Inc.



# TORRE GRUAS



DESEMPEÑO	Métrico	US
Momento de elevación normal	400 KNm	295,025 ft-lb
Nominal de elevación en la punta del brazo	0.8 t	1,600 lb
Radio de trabajo	2.5-47 m	8 - 154 ft
Radio de giro trasero	13 m	42.0 ft
Max. Trabajo de velocidad del viento	20 m/s	66 ft/s
Max. Velocidad del viento a maxima elevación	13 m/s	43 ft/s
Temperatura ambiente de trabajo	-20 to 40 °C	-4 to 104 °F
<b>Altura</b>		
Estándar	28 m	92.8 ft
Maxima	120 m	394 ft
Alcance	47 m	154.2 ft
Max. Capacidad	4 t	8,000 lb
<b>Velocidad de elevación</b>	<b>Velocidad de elevación</b>	<b>Peso de elevación</b>
<b>Modos de trabajo</b>	<b>m/min</b> <b>ft/min</b>	<b>US tons</b> <b>tons</b> <b>lb</b>
	8            26	2.2    2    4,000
<b>Velocidad 2x</b>	34           112	2.2    2    4,000
	52           171	1.1    1    2,000
	4            13	4.4    4    8,000
<b>Velocidad 4x</b>	17           56	4.4    4    8,000
	26           85	2.2    2    4,000
<b>Modos de trabajo</b>	<b>Velocidad 2x</b>	<b>Velocidad 4x</b>
<b>Velocidad de giro</b>	0 - 0.7 rpm	0 rpm - 0.7 rpm
<b>Cambio de velocidad del radio</b>	17 m/min    54 ft/min	33 m/min    108 ft/min
<b>Velocidad de elevacion al tope</b>	0.7 m/min    2 ft/min	
<b>Pesos</b>		<b>tons</b> <b>lb</b>
<b>Lastre</b>		7    13,100
<b>Total (con anclajes)</b>		25    49,000

Características y especificaciones de los equipos pueden cambiar sin previo aviso por parte de Rhino Equipment Group Inc.