



RT70

CAMION DE OBRAS

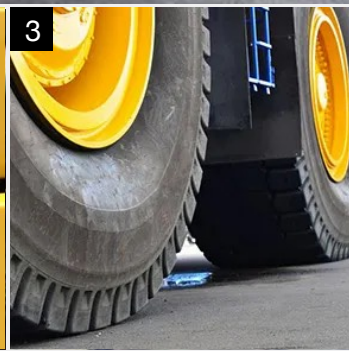


Más potencia y control... ...significa más productividad



Haga que sus operadores sean más productivos y mejore dramáticamente la economía de su flota de camiones.

Rhino Equipment ha diseñado y fabricado un camión que es fiable, económico y ofrece comodidad, confianza y control para sus operadores.



1. Los camiones Rhino están diseñados para el rendimiento, la comodidad y son construidos para durar.
2. Luz del compartimento del motor y de trabajo laterales, luces de freno y traseras intermitentes con interruptor de emergencia.
3. Diseño robusto y estilo industrial lo hacen ideal para transportar cargas pesadas o trabajar en condiciones extremas.

Capacidad de Carga Tons (lb)	70 (154,323)
MOTOR	
Modelo	Cummins QSK23-C760
Emisiones (opcional)	Tier 2 (Tier 3, Tier 4)
Diámetro x Carrera mm (in)	170x170 (6.7x6.7)
Desplazamiento L (cu.in)	23(1,413)
Potencia kW (Hp)@2,100 rpm	567(760)
Par Motor Nm (ft-lb)@1,300 rpm	3,280(2,419)
Par Motor Neto	27%
MANDOS FINALES	
Reductor Central	Engranaje cónico espiral de una sola etapa para trabajo pesado
Radio del Diferencial	3.846:1
Reducción de Engranaje Planetario en Relación al Eje de la Rueda	5.700:1
Medio Eje	Flotante
Total Ratio of Rear Axle	21.922:1
TRANSMISIÓN	
Allison H5610AR: transmisión automática controlada electrónicamente, con programa de la CCA 2 Shift Manager, con integral TC890 convertidor de par, retardador hidráulico integrado y engranaje planetario.	
Bloqueo automático en todos los rangos	
Velocidades Adelante:	
1st	4.00
2nd	2.86
3rd	2.01
4th	1.35
5th	1.00
6th	0.67
Reverse	3.46
DIRECCIÓN	
Tipo	Sistema de dirección asistida hidráulica completa
Propulsión	Amortiguadores de doble cilindro hidráulico de doble efecto para los choques de cargas
Dirección de Emergencia	El acumulador proporciona energía
Min. Radio de Giro m(ft)	10.5(34.4)
SUSPENSIÓN	
Suspensión Delantera: unidades de suspensión de nitrógeno / aceite autónomos independientes. Cilindros de suspensión delanteros atornillados y codificados directamente a los miembros de bastidor principales. Los pistones actúan como pivotes de las ruedas delanteras manteniendo el correcto grado de curvatura.	
Suspensión trasera: cilindros de de nitrógeno / aceite variable con un marco y barra estabilizadora lateral.	
Suspension Delantera: Carrera mm(in)/presión Mpa(psi)	328(13)
Suspension Trasera: Carrera mm(in)/presión Mpa(psi)	178(7)

Las especificaciones e imágenes pueden variar sin previo aviso.

FRENOS

De Servicio	Completamente hidráulico
Delantero	Disco seco
Trasero	Enfriados por aceite, discos múltiples, completamente sellado contra la suciedad y el agua
Parqueo	Freno trasero, hidráulico libre
Retardador	Integrado a la Transmisión

RUEDAS

Estandard	24.00 - 435 (42PR) E-4
Tamaño de Rin	17.00 - 35 in

VOLCO

Cuña del volco que asegura la operación de descarga rápida y limpia. Placa lateral y piso de acero de alta resistencia.

Grosor:

Piso mm(in)	19(0.7)
Lados mm(in)	13(0.5)
Frente mm(in)	12(0.5)

Capacidad de Volco:

A Ras m3 (cu.Yd)	30(39)
Colmado m3 (cu.Yd)	41(54)

SISTEMA ELÉCTRICO

Un solo cable 24V, polo a tierra.

CHASIS

Fabricado de acero de alta resistencia y hierro fundido en los puntos críticos.

ELEVADORES

Dobles de tres etapas, cilindros de doble efecto montados en el bastidor del chasis exterior

Max. Presión Mps(psi)	21(3,046)
Max. Ángulo de Elevación	60°
Tiempo de Elevación	15s
Tiempo de Descenso	13s

CABINA

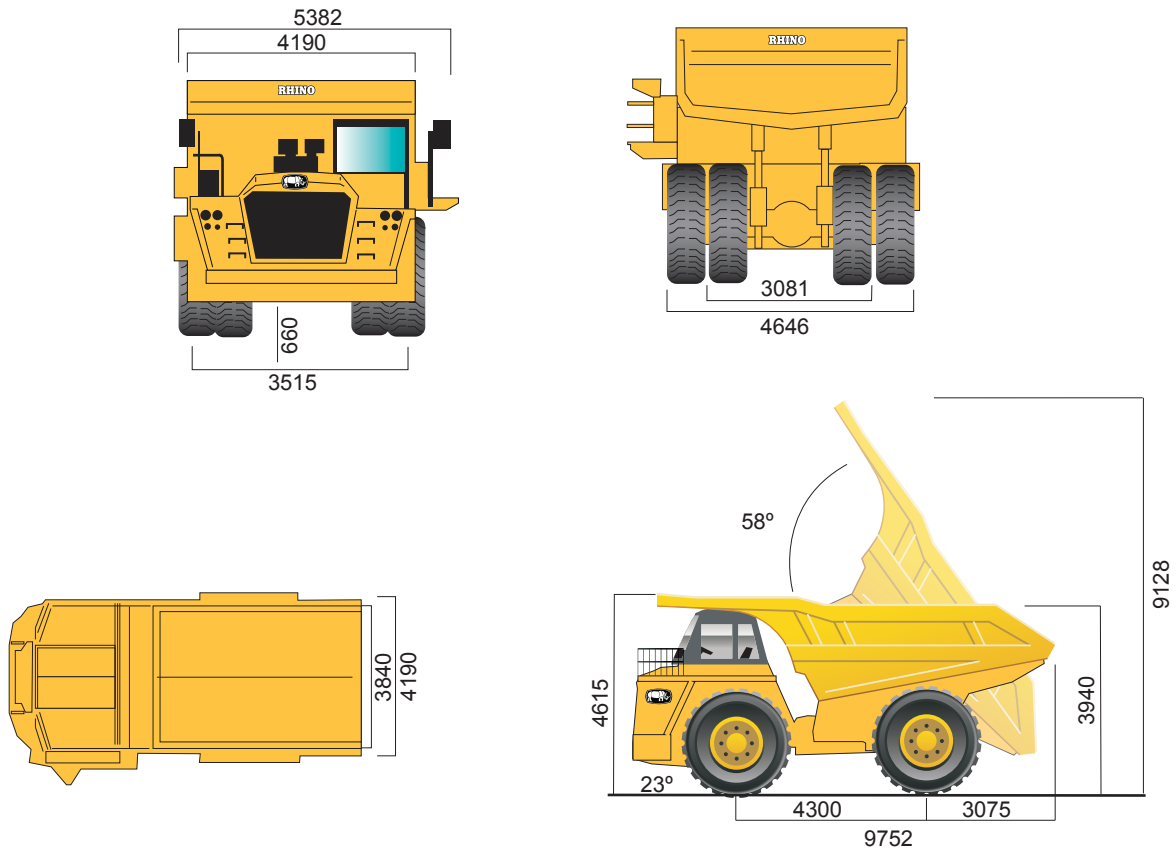
Construcción de acero, montada en el lado izquierdo con asiento ajustable, aislamiento térmico y acústico . Panel de instrumentos con indicadores de nivel, vidrio de seguridad automotriz para una máxima protección.

PESOS

Peso Nominal kg (lbs)	46,000(101,413)
Peso Bruto kg (lbs)	111,000(244,713)
Carga Útil kg (lbs)	65,000(143,300)

Las especificaciones e imágenes pueden variar sin previo aviso.

DIMENSIONES



Longitud mm (ft)	9.752(32)
Ancho Total mm (ft)	5.382(18)
Altura mm (ft)	4.615(15)
Ancho de Carroceria mm (ft)	4.190(14)
Ancho interior Carroceria mm (ft)	3.840(13)
Ancho sobre las Ruedas mm (ft)	4.646(15)
Ancho al Centro de la Rueda Delantera mm (ft)	3.515(12)
Ancho al Centro de la Rueda Trasera mm (ft)	3.081(10)
Distancia al Suelo mm (in)	660(26)
Altura de la Carroceria mm (ft)	9.128(30)
Ángulo de Elevación	58 degrees
Altura de Carga mm (ft)	3.940(13)
Distancia entre Ejes mm (ft)	4.300(14)
Línea central del eje trasero a la cola mm (ft)	3.075(10)
Angulo Frontal	23 degrees
Capacidad de Volco m3 (cu. Yd)	41(54)

Las especificaciones e imágenes pueden variar sin previo aviso.