



RC30

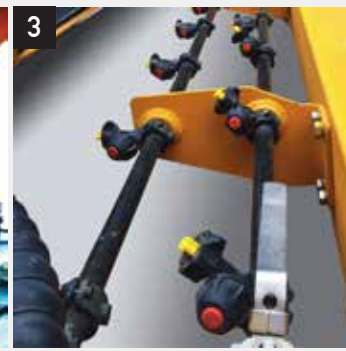
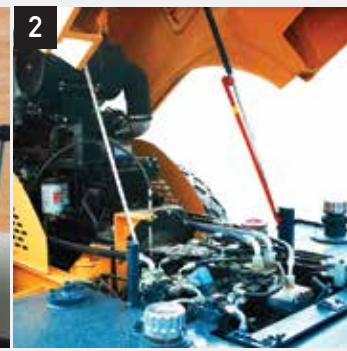
COMPACTADOR



Compactación comprobada, productividad, fiabilidad y durabilidad garantizada.



Una máquina tiene que trabajar para ganar su sustento. Los vibro compactadores Rhino están bien equipados para realizar una amplia gama de trabajos. Opciones como kits de pata de cabra, cuchillas niveladoras y los sistema de vibración dual, hacen que los vibro compactadores Rhino sean aptos para cualquier trabajo en los ambientes y terrenos más complicados.



1. La cabina cómoda y ajustable ofrece comodidad al operador y la consola de mandos proporciona fácil acceso a las funciones e información de la máquina.

2. Confiable y durable motor Cummins.

3. La tecnología incorporada y la opción de pisones en el cilindro ayuda a producir una compactación uniforme y consistente.

PESOS

Peso Total Kg (lb)	3,000(6,614)
Peso en el tambor Kg (lb)	1,510(3,329)
Peso en el eje trasero Kg (lb)	1,490(3,285)
Carga Lineal Estática kg/cm (lb/in)	11.4(6.5)

SISTEMA DE VIBRACIÓN

Max. Frecuencia Hz (vpm)	50(3,000)
Amplitud nominal @ Max. Frecuencia	
Alto mm (in)	0.55(0.02)
Fuerza centrífuga	
Alto kN (lbf)	32(7,194)

MOTOR

Marca - Modelo	Rhino ZN390Q
Potencia kW (Hp) @ 2,600 rpm	22(30)
Desplazamiento L (cu. In)	1.8(110)
Par motor Nm (ft-lb) @ 1,820 rpm	103(76)
Emisiones (optional)	Tier 2 (Tier 3, Tier 4)
Sistema de alimentación	Inyección directa
Lubricación	Roscado de flujo directo
Aspiración	Natural
Filtro de aire	Bajo el capó, tipo seco de dos elementos
Controlador del ventilador	Transmisión por correas
Sistema eléctrico	24 Voltios con alternador 70 Amp
Eje	Deslizamiento limitado con reducción planetaria
Ruedas	16-24 14 Ply
Oscilación del tambor de vibración	18 grados

TRANSMISIÓN

Tipo	Hidrostático de centro cerrado, engranaje constante
Velocidad de Desplazamiento	7.3(4.5)

Las especificaciones e imágenes pueden variar sin previo aviso.

SISTEMA HIDRÁULICO

Bomba	Bomba de pistón, de caudal variable, centro cerrado
Presión Mpa (psi)	24(3,481)
Presión del sistema de vibración Mpa (psi)	10(1,450)
Presión del sistema de dirección Mpa (psi)	6(870)

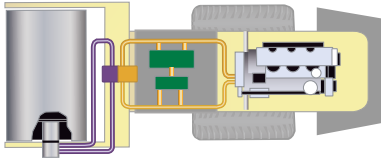
FRENOS

Freno de servicio	Hidráulico, asistido neumáticamente, discos en las dos ruedas; Frenado dinámico por la transmisión y motor hidráulico de tracción delantera cada vez que la palanca de control de dirección se mueve a la posición de neutro.
Freno de parqueo	Activado manualmente, freno de disco montado sobre el eje de salida de transmisión.

CAPACIDADES

Tanque de combustible L (gal)	80(21)
Aceite de motor L (gal)	4(1)
Tanque hidráulico L (gal)	95(25)
Caja de velocidades L (gal)	0.8(0.2)
Lubricante de ejes L (gal)	5(1)
Sistema de frenos L (gal)	0.5(0.1)
Tambor (a cada lado) L (gal)	2(1)

OPCIONES



Sistema de Tracción en el Tambor



Pisones

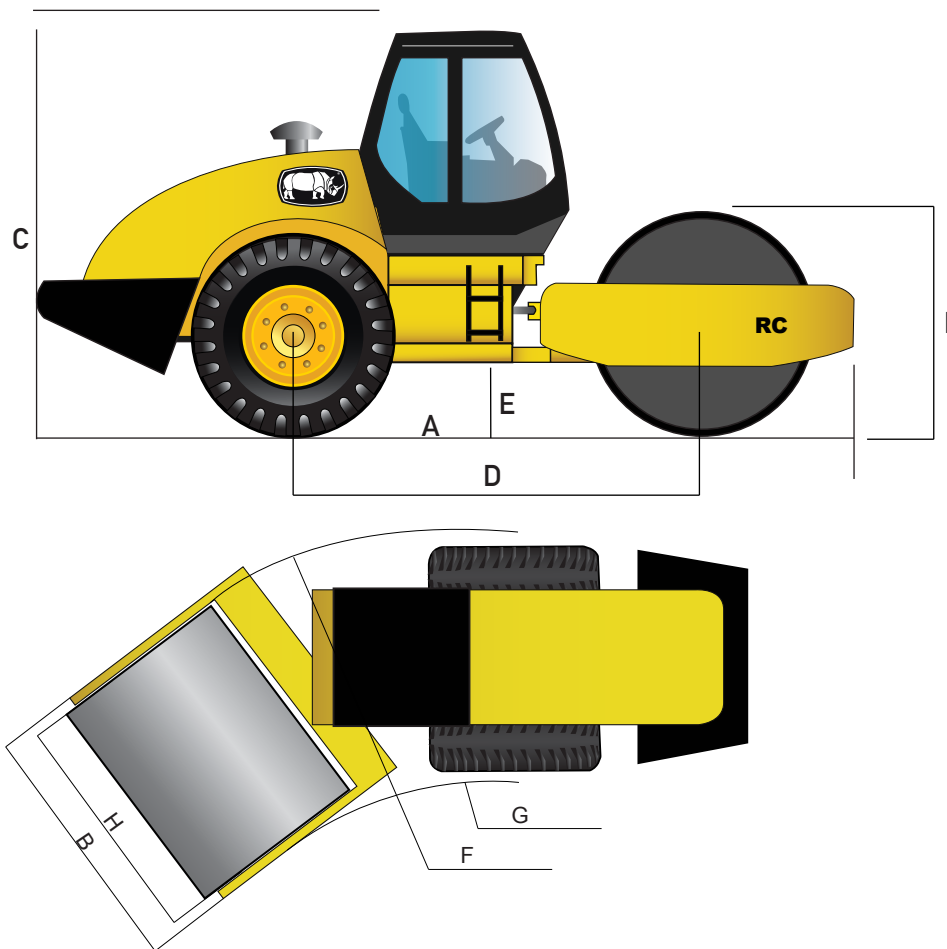


Cuchilla Dozer



Sistema de Agua a Presión

Otras Opciones: Motor Tier 3, Tier 4, Cabina ROPS/FOPS, A/C, y más...



DIMENSIONES

A Longitud mm (ft)	3,505(11.5)
B Ancho mm (ft)	1,390(4.6)
C Max. Altura mm (ft)	2,265(7.4)
D Distancia entre ejes mm (ft)	1,970(6.5)
E Distancia al suelo mm (ft)	210(0.7)
F Min. radio de giro mm (ft)	4,600(15.1)
G Angulo de articulación	20 grados

Pendiente superable 20%

DIMENSIONES DEL TAMBOR

H Ancho mm (in)	1,200(47.2)
I Diámetro mm (in)	800(31.5)
Espesor mm (in)	25(1.0)

Las especificaciones e imágenes pueden variar sin previo aviso.