



RBH65

RETROEXCAVADORA



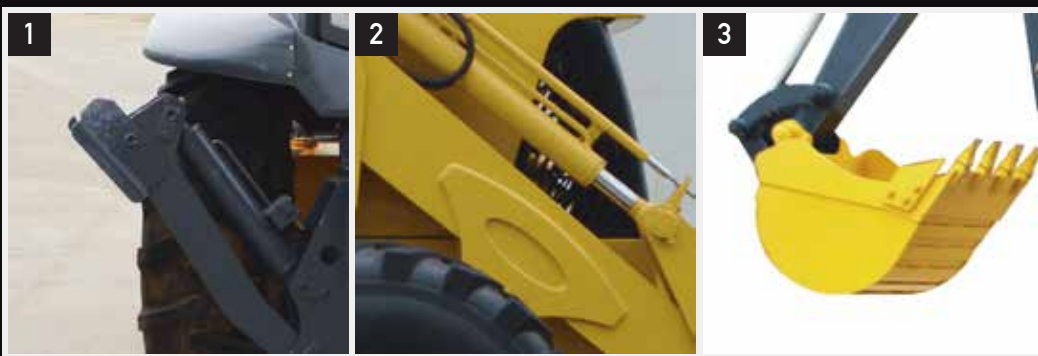
Obtenga mayor velocidad y productividad



Ya sea que esté excavando, abriendo zanjas de llenado o de manejo de materiales, tenemos una retroexcavadora Rhino para satisfacer sus necesidades. Las retroexcavadoras Rhino cumplen con los estándares de la industria en comodidad del operador para un rendimiento excepcional, versatilidad y eficiencia en el trabajo.

1. La cabina ergonómica tipo automóvil le ayuda a trabajar de forma cómoda y productiva durante todo el día.
2. Los controles electrónicos proporcionan gran precisión y poco esfuerzo.
3. Operación suave y precisa en todas las condiciones o simplemente para moverse por el sitio de trabajo.

Maximice la versatilidad, de extremo a extremo.



El motor Cummins ofrece una operación eficiente y económica, al tiempo que ofrece un rendimiento superior y una mayor durabilidad.

El diseño del brazo cargador proporciona un alcance superior, que permite cargar fácilmente al centro de los camiones.

1. El sistema hidráulico de centro cerrado coincide con la presión y el flujo que demande el trabajo.
2. Los cilindros Rhino ofrecen una resistencia superior y ofrecen una mayor vida útil de los componentes.
3. Aumente la versatilidad de su máquina con la amplia selección de accesorios y aditamentos para la retroexcavadora RBH65.

MOTOR		
Emisiones		Tier 2, Tier 3, Tier 4
Marca / Modelo		Cummins / 4BT3.9
Desplazamiento L (cu. In)		3.9(238)
Potencia kW (Hp) @ 2,200 rpm		60(80)
Par motor Nm (ft-lb) @ 1,500 rpm		360(266)
Aumento de par motor		39%
Lubricación		De paso total con filtro
Filtro de aire	De dos etapas tipo seco con válvula de evacuación y el indicador de restricción en la caja del filtro	
REFRIGERACIÓN		
Tipo de ventilador		Correa
SISTEMA DE TRANSMISIÓN		
Tipo	Carraro 4 Velocidades Powershift con embrague eléctrico en la palanca de cambios; embrague eléctrico interruptor de corte en el control de la cargadora	
Convertidor de par		Etapas única y doble fase
Max. velocidades de desplazamiento con ruedas traseras 19.5L-24	Adelante	Reversa
1st km/h (mph)	6(3.6)	6(3.7)
2nd km/h (mph)	12(7.5)	12(7.5)
3rd km/h (mph)	14.5(9.0)	14.5(9.0)
4th km/h (mph)	29(18)	29(18)
Ejes		
Oscilación del eje delantero de extremo a extremo		17 grados
Eje trasero		Fijo
Diferenciales		
Eje frontal		Oscilante, 4WD activado electronicamente
Eje trasero	De pedal, accionado hidráulicamente con el control de bloqueo de diferencial en la palanca del cargador	
Dirección		Asistida hidrostática
Circulo de paso del balde		
con 2WD mm (ft)		5,000(16.4)
con 4WD mm (ft)		5,450(17.9)
Radio de giro		
con 2WD mm (ft)		3,545(11.6)
con 4WD mm (ft)		4,125(13.5)
Giro del volante (de tope a tope)		2.7 vueltas

Las especificaciones e imágenes pueden variar sin previo aviso.

Ángulo de giro Ruedas delanteras	55 grados
Mando final, rueda delantera y eje trasero	Engranaje cónico, reducción planetaria de una sola etapa
Frenos	
Freno de servicio	Autoajustables, disco húmedo; cada lado es accionado de forma independiente desde la cabina
Freno de parqueo	Palanca de accionamiento manual, discos húmedos, autoajustable
SISTEMA HIDRÁULICO	
Bomba	De engranajes de centro abierto
Flujo L/min (gpm)	45(12)
Presión Mpa (psi)	20(2,901)
Controles	
Cargador	Control de un joystick con interruptor de bloqueo del diferencial y embrague estándar
Excavador	Control de dos joystick para, brazo, cuchara y movimientos oscilantes
Estabilizadores	Control de dos palancas
Accesorios	Activado con palanca
CILINDROS	
Tipo	Varillas pulidas cromadas con tratamiento térmico; pasadores de pivote de acero endurecido
	Calibre mm (in) Diámetro mm (in) Recorrido mm (in)
Boom Cargador (2)	90(3.5) 45(1.8) 770(30.3)
Balde Cargador (2)	95(3.7) 40(1.6) 550(21.7)
Boom Excavador (1)	140(5.5) 55(2.2) 970(38.2)
Brazo Excavador (1)	130(5.1) 55(2.2) 740(29.1)
Balde Excavador (1)	100(3.9) 55(2.2) 850(33.5)
Balaceo Excavador (2)	115(4.5) 50(2.0) 330(13.0)
Estabilizadores Excavador (2)	115(4.5) 50(2.0) 535(21.1)
SISTEMA ELÉCTRICO	
Voltaje	12
Alternador Amps	95
Luces	4 frontales, 4 traseras, 2 direccionales frontales, 2 direccionales traseras luz de reversa
CABINA	
Tipo	Canopy, protección ROPS / FOPS, acceso por ambos lados, A/C, ventanas abatibles en puertas y parte trasera.
RUEDAS	
Eje delantero	12-16.5 8ply
Eje trasero	19.5L-24 12ply
CAPACIDADES L (Gal)	
Refrigerante	13(3)
Eje trasero	14(4)
Aceite de motor	10(3)
Transmisión	19(5)
Tanque de combustible	125(33)
Sistema Hidráulico	132(35)

DIMENSIONES

A. Distancia al suelo mm (in)	300(11.8)
B. Longitud de transporte mm (ft)	7,400(24.3)
C. Ancho sobre las ruedas mm (ft)	2,170(7.1)
D. Altura al tope de la cabina mm (ft)	2,500(8.2)
E. Distancia entre ejes mm (ft)	2,110(6.9)
Longitud del lado de la excavadora mm (ft)	7,000 (23.0)

CAPACIDADES DE EXCAVADORA

Balde de 0.3 m³ (0.4 cu. Yd) rango 305 - 813 mm (12 - 32 in)

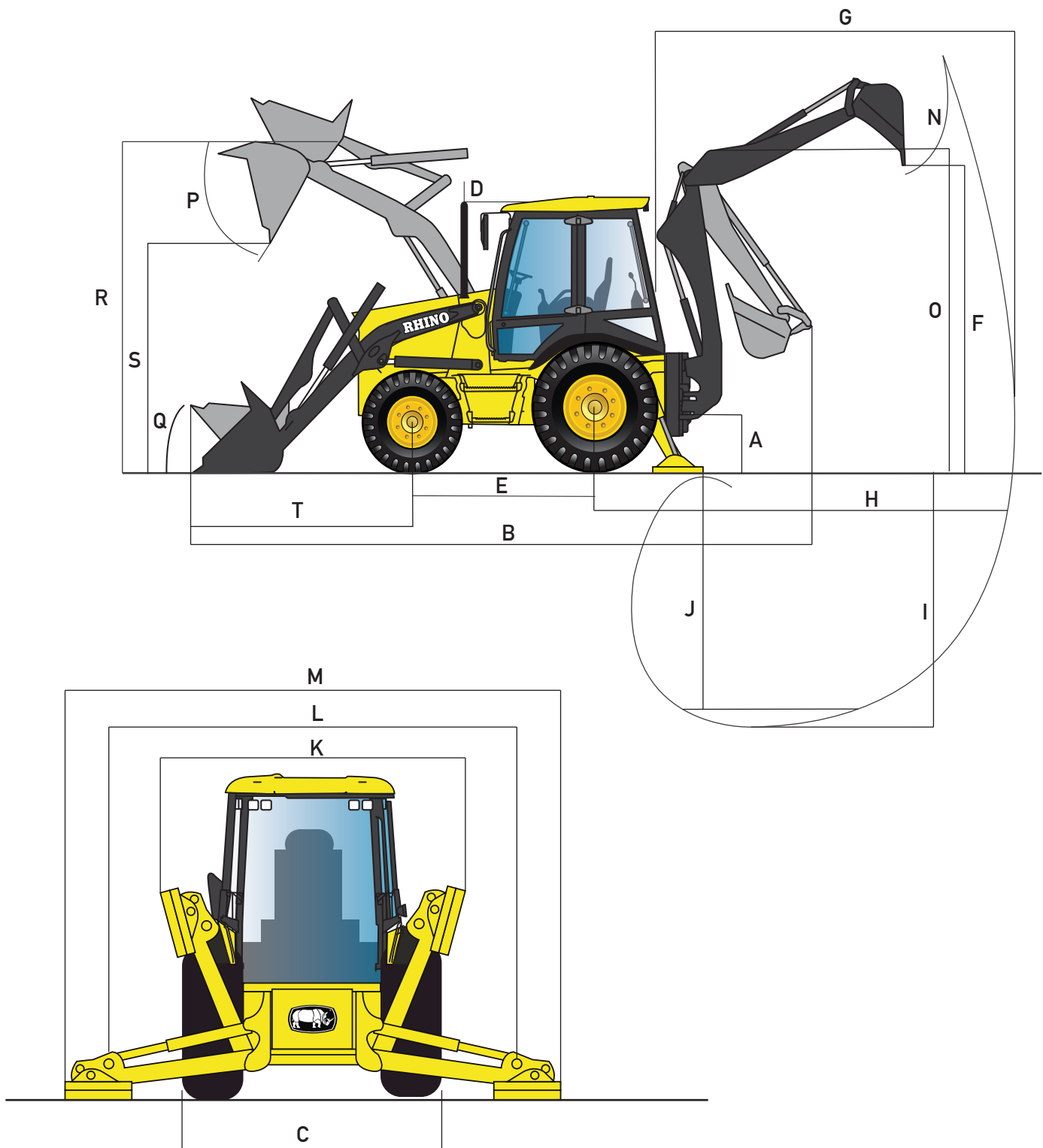
Arco de giro	180 grados
Control de operador	2 Joysticks
Ángulo del estabilizador hacia atrás	18 grados
F. Altura de carga mm (ft)	4,250(13.9)
G. Alcance desde el centro del pivote de rotación mm (ft)	5,250(17.2)
H. Alcance desde el centro del eje trasero mm (ft)	5,367(17.6)
I. Max. Profundidad de excavación	3,800(12.5)
J. Profundidad de excavación 610 mm (2 ft) de la parte inferior plana mm (ft)	3,760(12.3)
K. Ancho del estabilizador para transporte mm (ft)	2,220(7.3)
L. Extensión del estabilizador mm (ft)	3,570(11.7)
M. Ancho del estabilizador mm (ft)	3,470(11.4)
N. Rotación del balde	170 degrees
O. Altura de transporte mm (ft)	2,950(9.7)

CAPACIDADES DE CARGADOR

P. Ángulo de vaciado	45 grados
Q. Angulo de giro del balde hacia atras a nivel del suelo	30 grados
Capacidad del balde estándar m ³ (cu. Yd)	1.0(1.3)
Ancho mm (in)	2,315(91.1)
Peso kg (lb)	786(1,733)
Capacidad de elevación kg (lb)	2,600(5,732)
R. Max. Altura a pasador de articulación del balde mm (ft)	3,300(10.8)
S. Distancia de vaciado, Balde a 45 grados mm (ft)	2,550(8.4)
T. Longitud del Eje delantero a los dientes mm (ft)	2,000(6.6)

PESO con tanque lleno, operador de 79 kg (175 lb) y equipo estándar 7,000(15,432)

Las especificaciones e imágenes pueden variar sin previo aviso.



Las Retroexcavadoras Rhino vienen de serie con la línea hidráulica para accesorios. Los accesorios incluyen martillos hidráulicos, cortadoras y muchos más.

Martillo Hidraulico Rhino 47BE.

Rhino Retroexcavadoras puede venir con varias opciones:

Baldes de 305-813 mm (12-32 pulgadas), Tele-Arm (Brazo extensible), Motor Tier 3, Tier 4 y muchas más opciones en función de los requisitos del cliente

Las especificaciones e imágenes pueden variar sin previo aviso.