



# RWL163

CARGADORES



# Más potencia y control significa más productividad



Si usted tiene en mente la máxima productividad, Los cargadores Rhino RWL deben estar en la parte superior de su lista. No solo es su torque máximo lo que los hace su excelente desempeño, el control de palanca universal proporciona una operación suave y casi sin esfuerzo. El sistema hidráulico Rhino detecta la carga y proporciona el caudal necesario para las funciones y ciclos de trabajo rápidos.



1. El tablero de instrumentos provee toda la información de la máquina, los pedales están ubicados en una posición cómoda.
2. El Joystick proporciona facilidad de control para carga en camiones, ofreciendo suavidad y rapidez.
3. Múltiples opciones de aditamentos incrementa las posibilidades de trabajo en diferentes aplicaciones.



# Rápido, potente y versátil



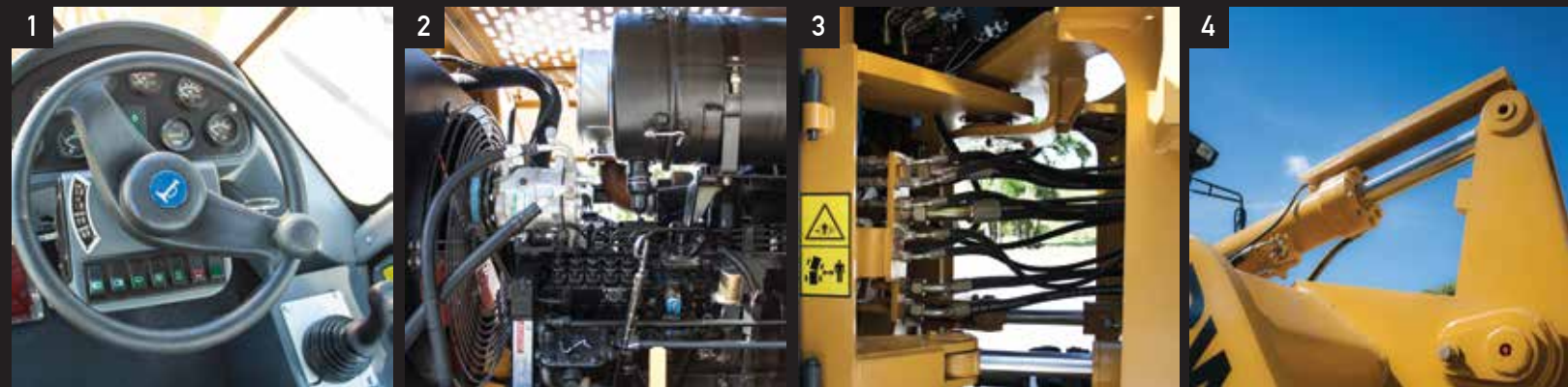
Los Aditamentos de uñas montacarga para los cargadores Rhino Equipment maximiza las ventajas de su equipo con sus uñas de gran longitud, materiales resistentes y una operación sencilla y eficiente.

1. Si lo que desea es la herramienta tradicional de uñas de elevación, esta le proporcionará gran versatilidad, capacidad de carga y facilidad de operación; también proporciona una visibilidad sin restricciones al operador.

2. Los Cargadores Rhino con uñas cargadoras entregan potentes fuerzas de elevación paralela, impresionante por motor en todo el rango de volcado que les permite sobresalir en una amplia variedad de tareas y manejo de materiales.

3. Los aditamentos para el cargador RWL102 hace su máquina más versátil al poder combinar diferentes herramientas para variados trabajos y todo desde la comodidad de la cabina.

# Evite gastos... ...sin evitar mantenimientos



1. Tablero de instrumentos y control de palanca proporcionan un espacio cómodo y ergonómico para aumentar la productividad y la eficiencia en el lugar de trabajo.

2. Motor diesel Cummins fiable y duradero, más eficiente, con bajos costes de mantenimiento.

3. Mangueras de alta calidad significa menos cambios y reparaciones. Rhino Equipment ofrece una amplia línea de alta, media y baja presión que se han diseñado y probado más allá de los estándares del sector para el máximo rendimiento y una larga vida útil.

4. Los cilindros Rhino ofrecen una resistencia superior, una mayor vida útil y la reducción del riesgo de contaminación del sistema.



Motor	
Modelo	Cummins / 6CTA8.3-C215
Emisiones (opcional)	Tier 2 (Tier 3, Tier 4)
Cilindros	6
Desplazamiento L (cu. In)	8.3(506)
Potencia kW (Hp) @ rpm	160(215)@ 2,200 rpm
Max. par motor Nm (lb-ft) @ rpm	908(670)@ 1,500 rpm
Aumento par motor	30%
Sistema de alimentacion	Inyección directa
Lubricación	Paso libre, filtro roscado
Aspiración	Turbocargado
Filtro de aire	Tipo seco de dos elementos, indicador de restricción en la carcasa del filtro para el servicio
Controlador de ventilador	Transmision por correa
Sistema eléctrico	24 Volts con 70 Amp alternador
Bateria (2-12 volt)	120A

### TRANSMISION

Tipo	Powershift
Convertidor de par	Una etapa, de doble fase, torque de cuatro elementos
Interfaz del operador	Columna de dirección, dos marchas adelante y una marcha atrás
Caja de velocidades	Manual (Adelante: 1st and 2nd; Reversa: 1st)
Max. velocidades de desplazamiento (con ruedas 23.5 R25 )	Adelante      Reversa
1st km/h (mph)	12(7)              14(9)
2nd km/h (mph)	38(23)

### EJES/FRENOS

Mandos	Planetarios interiores para trabajo pesado
Diferenciales	Engranaje cónico helicoidal
Oscilación del eje trasero (con ruedas 23.5 R 25 16 Ply)	20 grados (10 grados en cada dirección)
Frenos	Asistida neumáticamente, de accionamiento hidráulico, frenos de disco en las cuatro ruedas
Freno de parqueo	Activado manualmente, tambor montado sobre el eje de salida frontal
Llantas/Ruedas	Ancho de pisada mm (in)      Ancho sobre las ruedas mm (in)
23.5 R 25 16 Ply	2.251(88.6)                      2.861(112.6)
Presión Mpa (psi)	0.32(46.4)

Las especificaciones e imágenes pueden variar sin previo aviso.



### CAPACIDADES DE COMBUSTIBLES L (gal)

Tanque de combustible	300(79)
Refrigerante	20(5)
Aceite motor	30(8)
Fluidos de transmisión	45(12)
Lubricante ejes (cada uno)	15(4)
Tanque hidráulico	200(53)
Sistema de frenos (Delantero y trasero, cada uno)	3.5(0.9)

### SISTEMA HIDRÁULICO/DIRECCIÓN

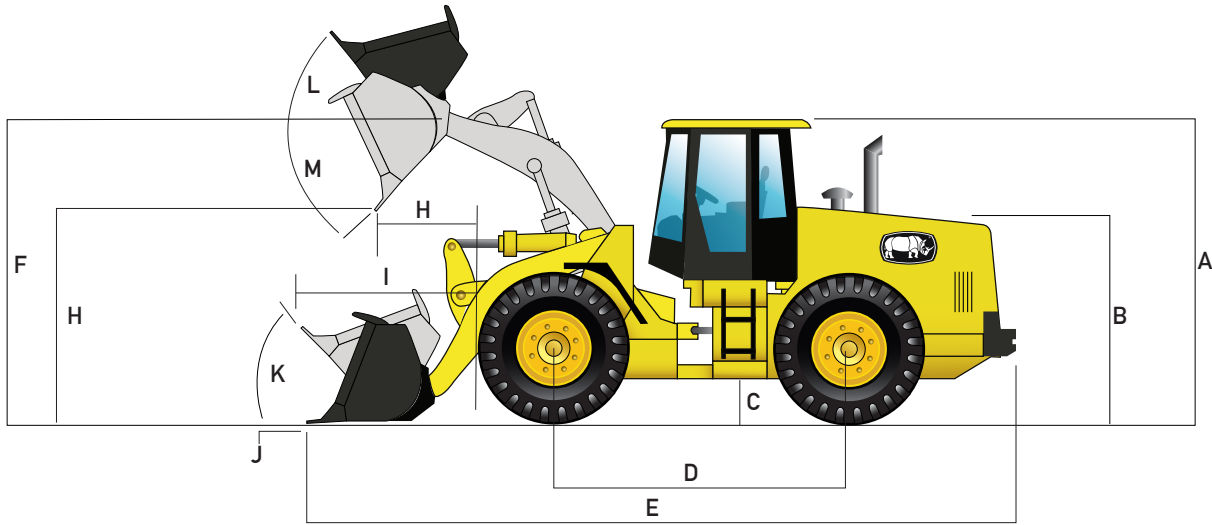
Bomba (Cargador y dirección)	Bomba de engranajes, de caudal variable, de centro cerrado
Max. Caudal a 2,200 rpm L/min (gpm)	143(38)
Presión del sistema (Cargador y dirección) Mpa (psi)	17(2,466)
Controles de cargador	Válvula Dual-multipunto, control de joystick

### DIRECCIÓN

Tipo	Bastidor articulado, totalmente hidráulico
Angulo de articulación	35 grados
Radio de giro (del centro al exterior de la rueda) mm (ft)	6,788(22.3)
Ciclos	Z-Bar
Elevación sec.	5.7
Descarga sec.	1.6
Bajada sec.	3.8
Total sec.	11.1

La información sobre el funcionamiento de la cargadora está basada en una máquina con varillaje y equipo estándar, neumáticos estándar, tanque de combustible lleno y un operador de 79 kg (175 lb). Esta información es afectada por cambios en los neumáticos, el lastre y los distintos accesorios.

Las especificaciones e imágenes pueden variar sin previo aviso.



### DIMENSIONES CON BALDE

3.0 m<sup>3</sup> (3.9 cu. Yd) Proposito general con dientes

A	Altura al tope de la cabina mm (ft)	3,450(11.3)
B	Altura a la cubierta del motor mm (ft)	2,440(8.0)
C	Distancia al suelo mm (ft)	490(1.6)
D	Distancia entre ejes mm (ft)	3,427(11.2)
E	Largo total con balde en el suelo mm (ft)	8,075(26.5)
F	Altura al pasador, completamente elevado mm (ft)	4,150(13.6)
G	Distancia de vaciado, a 45° a máxima altura mm (ft)	2,971(9.7)
H	Alcance de vaciado, a 45° a máxima altura mm (ft)	1,200(3.9)
I	Alcance de vaciado a 45° y 2,130mm (7ft) Distancia mm (ft)	1,900(6.2)
J	Max. Profundidad de excavación mm (ft)	100(0.3)
K	Max. Articulación hacia atrás a nivel del suelo	50 degrees
L	Max. Articulación hacia atrás con el brazo a máxima altura	67 degrees
M	Max. Angulo de vaciado completamente elevado	48 degrees
	Circulo de paso con balde en posición de carga mm (ft)	15,456(50.7)

### CAPACIDADES CON BALDE

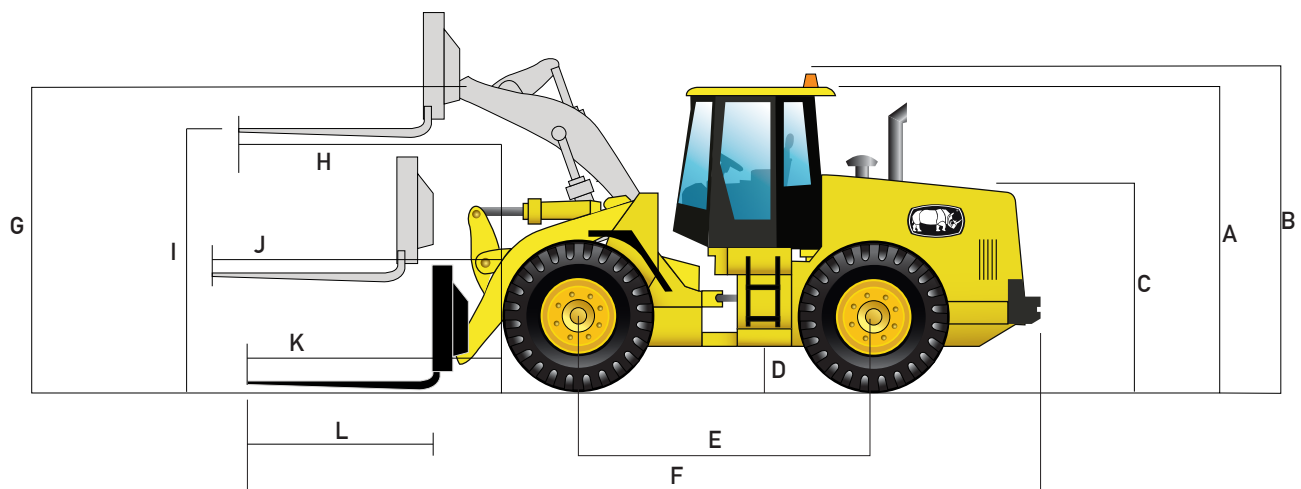
	Capacidad al tope m <sup>3</sup> (cu. Yd)	3.0(3.9)
	Capacidad al ras m <sup>3</sup> (cu. Yd)	2.5(3.3)
	Peso del balde Kg (lb)	1,610(3,549)
	Ancho del balde mm (ft)	2,960(9.7)
	Fuerza de rompimiento Kg (lb)	15,000(33,069)
	Carga recta Kg (lb)	13,457(29,668)
	Carga a 35° de giro Kg (lb)	11,705(25,805)
	Peso Operativo Kg (lb)	16,200(35,715)

### BALDES

Capacidades 2.5m<sup>3</sup> - 4.0m<sup>3</sup> (3.3 cu. Yd - 5.2 cu. Yd)

Los baldes pueden ser personalizados dependiendo de las necesidades del cliente, de diferentes tamaños y materiales dependiendo de la aplicación que desee dar a la máquina.

Las especificaciones e imágenes pueden variar sin previo aviso.



### DIMENSIONES CON UÑAS MONTACARGA

2000 mm (6.6 ft)

A	Altura al tope de la cabina mm (ft)	3,450(11.3)
B	Altura a la luz de aviso mm (ft)	3,650(12.0)
C	Altura a la cubierta del motor mm (ft)	2,440(8.0)
D	Distancia al suelo mm (ft)	490(1.6)
E	Distancia entre ejes mm (ft)	3,427(11.2)
F	Longitud total con uñas en el suelo mm (ft)	9,100(29.9)
G	Altura al pasador completamente elevado mm (ft)	3,800(12.5)
H	Alcance, completamente elevado mm (ft)	1,030(3.4)
I	Altura de la uña, completamente elevado mm (ft)	3,700(12.1)
J	Max. Alcance a nivel mm (ft)	1,530(5.0)
K	Alcance a nivel del suelo mm (ft)	930(3.1)
L	Longitud de la uña mm (ft)	2,000(6.6)

Las especificaciones e imágenes pueden variar sin previo aviso.





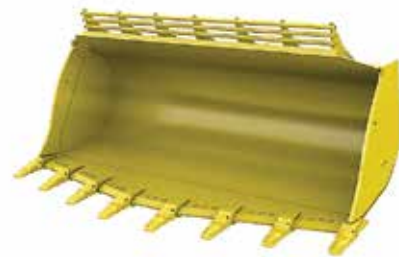
## ACCESORIOS



Balde de manejo de materiales



Balde para desechos



Balde para roca



Balde para escorias



Balde multiproposito



Cuchilla multiproposito



Pinza



Tenedor para maderos



Uñas/Tenedor montacarga

Las imágenes que se muestran son sólo de referencia; el producto final puede ser diferente a las mostradas.

Para más opciones contacte a su distribuidor más cercano.

Las especificaciones e imágenes pueden variar sin previo aviso.