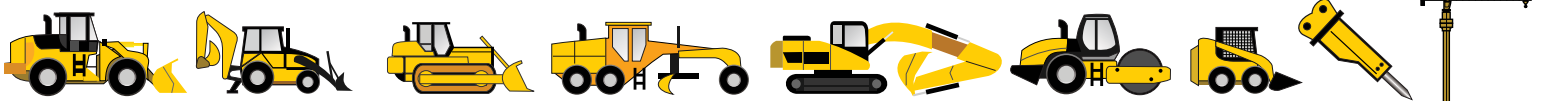




RWD315

DOZERS DE RUEDAS



MOTOR

Modelo	Cummins / M11-C
Emisiones (opciones)	Tier 2, (Tier 3, Tier 4)
Cilindros	6
Desplazamiento L (cu. In)	11(671)
Potencia kW (Hp) @ rpm	250(335)@ 2,200 rpm
Max. par motor Nm (lb-ft) @ rpm	1,674(1,235)@ 1,500 rpm
Aumento par motor	47%
Sistema de alimentacion	Inyección directa
Lubricación	Paso libre, filtro roscado
Aspiración	Turbocargado
Filtro de aire	Tipo seco de dos elementos, indicador de restricción en la carcasa del filtro para el servicio
Controlador de ventilador	Transmision por correa
Sistema eléctrico	24 Volts con 70 Amp alternador
Bateria (2-12 volt)	120A

TRANSMISION

Tipo	Powershift	
Convertidor de par	Una etapa, de doble fase, torque de cuatro elementos	
Interfaz del operador	Columna de dirección, cuatro marchas adelante y tres marchas atrás	
Caja de velocidades	Manual	
Max. velocidades de desplazamiento (con ruedas 29.5-25)	Adelante	Reversa
1st km/h (mph)	6.4(4.0)	6.4(4.0)
2nd km/h (mph)	11.9(7.4)	11.9(7.4)
3rd km/h (mph)	18.7(11.6)	25.9(16.1)
4th km/h (mph)	37.0(23.0)	

EJES/FRENOS

Mandos	Planetarios interiores para trabajo pesado	
Diferenciales	Engranaje cónico helicoidal	
Oscilación del eje trasero (con ruedas 29.5-25)	24 grados (12 grados en cada dirección)	
Frenos	Asistida neumáticamente, de accionamiento hidráulico, frenos de disco en las cuatro ruedas	
Freno de parqueo	Activado manualmente, tambor montado sobre el eje de salida frontal	
Llantas/Ruedas	Ancho de pisada mm (in)	Ancho sobre las ruedas mm (in)
29.5-25 -22PR	2,450(96.5)	3,200(126.0)

Especificaciones e imágenes pueden cambiar sin previo aviso

CAPACIDADES DE COMBUSTIBLES L (gal)

Tanque de combustible	480(127)
Refrigerante	55(15)
Aceite motor	32(8.5)
Fluidos de transmisión	43(11)
Lubricante ejes (cada uno)	51(13)
Tanque hidráulico	260(69)
Sistema de frenos (Delantero y trasero, cada uno)	2.0(0.5)

SISTEMA HIDRÁULICO/DIRECCIÓN

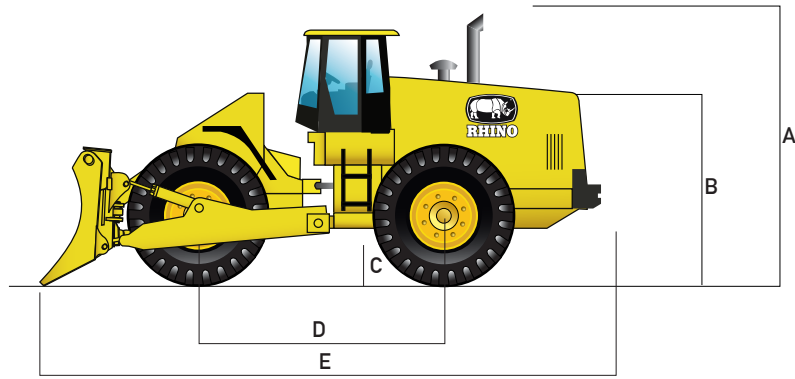
Bomba (Cargador y dirección)	Bomba de engranajes, de caudal variable, de centro cerrado
Max. Caudal a 1,920 rpm L/min (gpm)	210(55)
Presión del sistema (Cuchilla y dirección) Mpa (psi)	26(3,771)
Presión del sistema de Dirección	21(3,046)
Control de la Cuchilla	Válvula Dual-multipunto, control de joystick

DIRECCIÓN

Tipo	Bastidor articulado, totalmente hidráulico
Angulo de articulación	40 grados
Radio de giro (del centro al exterior de la rueda) mm (ft)	6,614(21.7)

PESO OPERATIVO	34,500(76,059)
-----------------------	-----------------------

Especificaciones e imágenes pueden cambiar sin previo aviso



DIMENSIONES CON CUCHILLA RECTA

A Altura a la Cabina mm (ft)	3,832(12.6)
B Altura al Capó mm (ft)	3,720(12.2)
C Distancial al Suelo mm (ft)	461(1.5)
D Distancia entre Ejes mm (ft)	3,650(12.0)
E Longitud con Cuchilla mm (ft)	8,280(27.2)

ESPECIFICACIONES DE LA CUCHILLA

Capacidad Cuchilla Recta m3 (cu. Yd)	5.3(6.9)
Ancho Cuchilla Recta mm (ft)	4,570(15.0)
Altura Cuchilla Recta mm (ft)	1,345(4.4)
Profundidad de Excavación Cuchilla Recta mm (ft)	388(1.3)
Max. Elevación sobre el Suelo mm (ft)	1,020(3.3)
Max. inclinación mm (ft)	1,145(3.8)
Peso kg (lb)	3,320(7,319)
Capacidad Cuchilla Universal m3 (cu. Yd)	7.5(9.8)
Ancho Cuchilla Universal mm (ft)	4,210(13.8)
Altura Cuchilla Universal mm (ft)	1,290(4.2)
Profundidad de Excavación Cuchilla Universal mm (ft)	424(1.4)
Max. Elevación sobre el Suelo mm (ft)	1,010(3.3)
Max. inclinación mm (ft)	1,120(3.7)
Capacidad Cuchilla Carbonera m3 (cu. Yd)	16.0(20.9)
Ancho Cuchilla Carbonera mm (ft)	4,805(15.8)
Altura Cuchilla Carbonera mm (ft)	1,845(6.1)
Profundidad de Excavación Cuchilla Carbonera mm (ft)	473(1.6)
Max. Elevación sobre el Suelo mm (ft)	1,050(3.4)
Max. inclinación mm (ft)	1,190(3.9)
Capacidad Cuchilla Semi-U m3 (cu. Yd)	7.5(9.8)
Ancho Cuchilla Semi-U mm (ft)	4,330(14.2)
Altura Cuchilla Semi-U mm (ft)	1,395(4.6)
Profundidad de Excavación Semi-U mm (ft)	435(1.4)
Max. Inclinación Cuchilla Semi-U mm (ft)	1,130(3.7)

Especificaciones e imágenes pueden cambiar sin previo aviso



CUCHILLAS



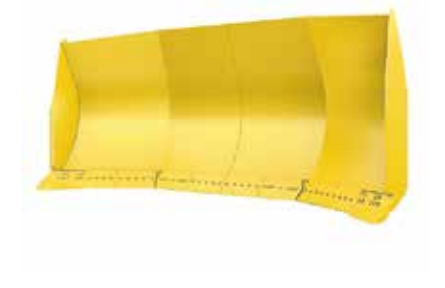
Cuchillas Dozer



Cuchillas Multi-propósito



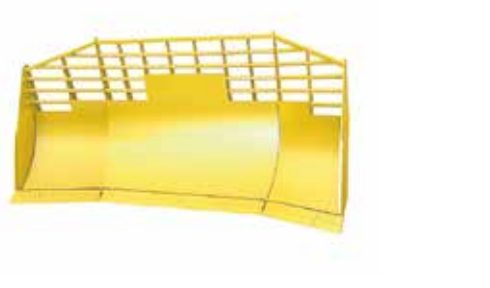
Cuchilla de Amortiguación



Carbonera



Semi-U



Para Desechos

Las imágenes que se muestran son sólo de referencia; el producto final puede ser diferente a las mostradas.

Para más opciones contacte a su distribuidor más cercano.

Especificaciones e imágenes pueden cambiar sin previo aviso