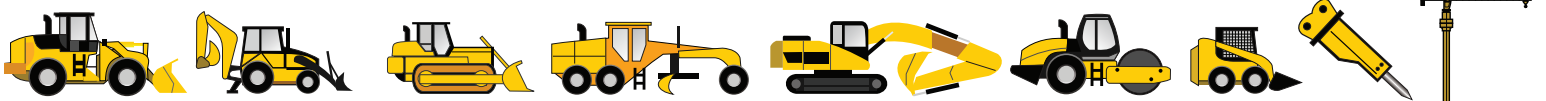




# RWD235

DOZERS DE RUEDAS



[www.rhinoeq.com](http://www.rhinoeq.com)

<b>Motor</b>	
Modelo	Cummins 6CTA8.3 or Rhino RWD240E
Emisiones (opcional)	Tier 2, (Tier 3, Tier 4, Stage IIIa)
Cilindros	6
Desplazamiento L (cu. In)	9,7 (549)
Potencia kW (Hp) @ rpm	Cummins: 180(241) @ 1800 / Rhino: 178(240) @2200 rpm
Max. par motor Nm (lb-ft) @ rpm	1400 (1032) @1400-1600
Aumento par motor	41%
Sistema de alimentacion	Inyección directa
Lubricación	Paso libre, filtro roscado
Aspiración	Turbocargado
Filtro de aire	Tipo seco de dos elementos, indicador de restricción en la carcasa del filtro para el servicio
Controlador de ventilador	Transmision por correa
Sistema eléctrico	24 Volts con 70 Amp alternador
Bateria (2-12 volt)	120A

## TRANSMISION

Tipo	Powershift
Convertidor de par	Una etapa, de doble fase, torque de cuatro elementos
Caja de velocidades	Manual (4 Adelante, 2 Atrás)
Max. velocidades de desplazamiento	
Afelante km/h (mph)	38(23) 12(8)
Reversa km/h (mph)	38(23)

## EJES/FRENOS

Mandos	Planetarios interiores para trabajo pesado
Diferenciales	Engranaje cónico helicoidal
Oscilación del eje trasero	24 grados (12 grados en cada dirección)
Frenos	Asistida neumáticamente, de accionamiento hidráulico, frenos de disco en las cuatro ruedas
Freno de parqueo	Activado manualmente, tambor montado sobre el eje de salida frontal

## Llantas/Ruedas

26.5 R 25

Especificaciones e imágenes pueden cambiar sin previo aviso

**CAPACIDADES DE COMBUSTIBLES L (gal)**

Tanque de combustible (gal)	350(92)
Refrigerante	30(8)
Aceite motor	32(8)
Fluidos de transmisión	38(10)
Lubricante ejes (cada uno)	70(18)
Tanque hidráulico (gal)	75(19)
Sistema de frenos (Delantero y trasero, cada uno)	2.0(0.5)

**SISTEMA HIDRÁULICO/DIRECCIÓN**

Bomba (Cargador y dirección)	Bomba de engranajes, de caudal variable, de centro cerrado
Max. Caudal a 1,920 rpm L/min (gpm)	210(55)
Presión del sistema (Cargador y dirección) Mpa (psi)	21(3,046)
Controles de cargador	Válvula Dual-multipunto, control de joystick

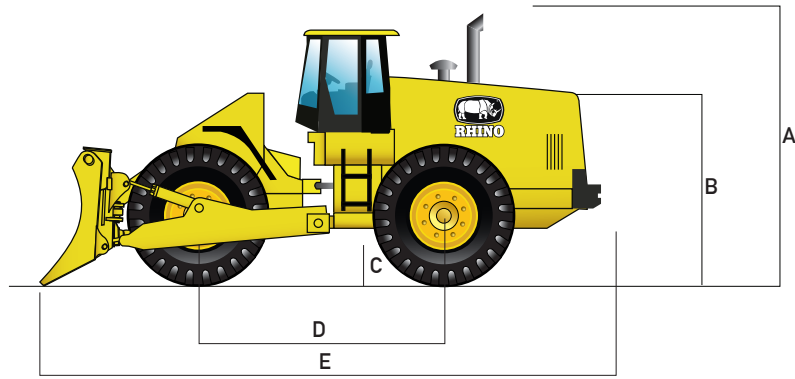
**DIRECCIÓN**

Tipo	Bastidor articulado, totalmente hidráulico
Angulo de articulación	35 grados
Radio de giro (del centro al exterior de la rueda) mm (ft)	7500(24)

**PESO OPERATIVO****21,000(46.297)**

La información sobre el funcionamiento de la cargadora está basada en una máquina con varillaje y equipo estándar, neumáticos estándar, tanque de combustible lleno y un operador de 79 kg (175 lb). Esta información es afectada por cambios en los neumáticos, el lastre y los distintos accesorios.

Especificaciones e imágenes pueden cambiar sin previo aviso



## DIMENSIONES CON CUCHILLA RECTA

A Altura a la Cabina mm (ft)	3,730(12.2)
B Altura al Capó mm (ft)	3,500(11.5)
C Distancial al Suelo mm (ft)	496(1.6)
D Distancia entre Ejes mm (ft)	3,400(11.2)
E Longitud con Cuchilla mm (ft)	8,280(27.2)

## ESPECIFICACIONES DE LA CUCHILLA

Capacidad Cuchilla Recta m3 (cu. Yd)	4.5(5.9)
Ancho Cuchilla Recta mm (ft)	3,600(11.8)
Altura Cuchilla Recta mm (ft)	1000 (3.2)
Profundidad de Excavación Cuchilla Recta mm (ft)	400(1.3)
Max. Elevación sobre el Suelo mm (ft)	980(3.2)
Max. inclinación mm (ft)	1,100(3.6)
Peso kg (lb)	3,200(7,055)
Capacidad Cuchilla Universal m3 (cu. Yd)	6.2(8.1)
Ancho Cuchilla Universal mm (ft)	3,065(10.1)
Altura Cuchilla Universal mm (ft)	1,467(4.8)
Profundidad de Excavación Cuchilla Universal mm (ft)	450(1.5)
Max. Elevación sobre el Suelo mm (ft)	910(3.0)
Max. inclinación mm (ft)	1,070(3.5)
Capacidad Cuchilla Carbonera m3 (cu. Yd)	15.0(19.6)
Ancho Cuchilla Carbonera mm (ft)	3,550(11.6)
Altura Cuchilla Carbonera mm (ft)	1,900(6.2)
Profundidad de Excavación Cuchilla Carbonera mm (ft)	470(1.5)
Max. Elevación sobre el Suelo mm (ft)	960(3.1)
Max. inclinación mm (ft)	1,170(3.8)
Capacidad Cuchilla Semi-U m3 (cu. Yd)	6.2(8.1)
Ancho Cuchilla Semi-U mm (ft)	3,100(10.2)
Altura Cuchilla Semi-U mm (ft)	1,600(5.2)
Profundidad de Excavación Semi-U mm (ft)	482(1.6)
Max. Inclinación Cuchilla Semi-U mm (ft)	1,065(3.5)

Especificaciones e imágenes pueden cambiar sin previo aviso



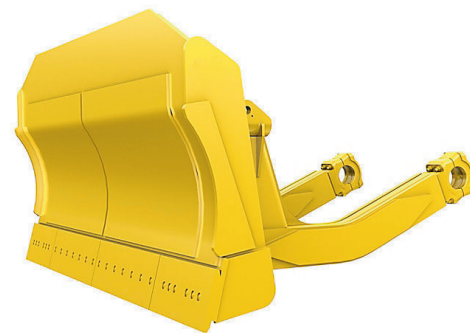
## CUCHILLAS



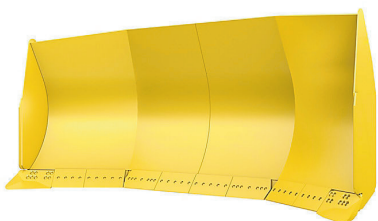
Cuchillas Dozer



Cuchillas Multi-propósito



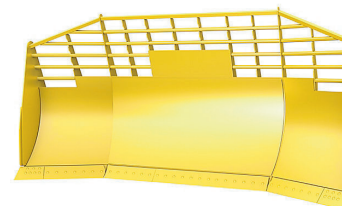
Cuchilla de Amortiguación



Carbonera



Semi-U



Para Desechos

Las imágenes que se muestran son sólo de referencia; el producto final puede ser diferente a las mostradas.

Para más opciones contacte a su distribuidor más cercano.

Especificaciones e imágenes pueden cambiar sin previo aviso