



RS50-S

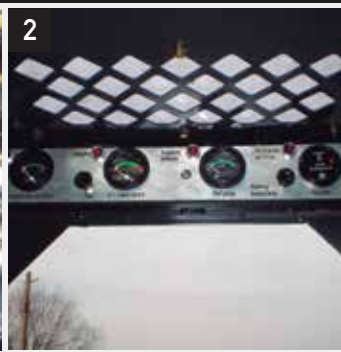
MINICARGADORES



Agilidad de peso Ligero, capacidad de peso pesado.



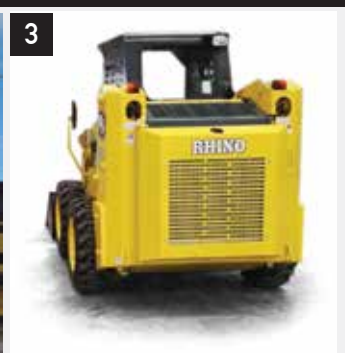
Los Minicargadores Rhino están diseñados, y contruidos para ofrecer un rendimiento excepcional, versatilidad, facilidad de operación y excelente soporte al cliente. El RS50-S ofrece una mejor estabilidad, visibilidad y facilidad para el servicio. Ligero y ágil, pero sorprendentemente potente, este Minicargador de alta capacidad tiene el tamaño perfecto para espacios reducidos.



1. La cabina ofrece un entorno operativo más limpio facil de operar y con una visibilidad excelente.
2. Medidores de alta visibilidad y luces de advertencia que mantienen al operador al tanto de la información crítica del sistema.
3. Transmision de alta potencia proporciona el máximo rendimiento y capacidad de producción.



Máquina compacta, confort de gran tamaño.



Gran capacidad de carga y una operación sencilla permiten al operador realizar una variedad de tareas de manipulación de materiales.

El boom mantiene la carga cerca de la máquina y cerca del suelo para transportar cargas pesadas, combinado con su bajo centro de gravedad y la distancia al suelo, estos minicargadores son altamente ágiles.

1. El motor Rhino ofrece un rendimiento superior, una mayor durabilidad y bajos costos de mantenimiento.

2. Accesorios y uñas montacargas están disponibles en varias longitudes para cargas en obras de construcción, manejo de fertilizantes y materiales en bodegas, viveros y cualquier lugar donde lo necesite.

3. El tamaño compacto y alta relación peso-potencia permiten acoplar martillos hidráulicos y otras herramientas, que proporciona una versatilidad sin igual.



MOTOR

Emisiones (opcional)	Tier 2 (Tier 3, Tier 4)
Marca - Modelo / Opcional	Rhino - A498BPG / Kubota V3600
Desplazamiento L (cu. In) / Opcional	3.2(195) / 3.6(221)
Potencia kW (Hp) / Opcional	45(60)@ 2,500 rpm / 63(84.5)@2,600rpm
Par motor Nm (ft-lb) / Opcional	193(142) @1,800 rpm / 295(217)@1,600
Velocidad de giro / Opcional	2,500 rpm / 2,600 rpm
Aumento par motor / Opcional	13% / 30%
Aspiración / Opcional	Aspiración natural / Turbocargado
Filtro de aire	De dos etapas tipo seco con válvula de evacuación en la carcasa del filtro

REFRIGERACIÓN

Controlador del ventilador	Correa
----------------------------	--------

SISTEMA DE TRANSMISIÓN

Tipo	Motores de pistones radiales hidrostáticos, cadena de bucle continuo	
Velocidad de desplazamiento con ruedas 10-16.5	Adelante	Reversa
Velocidad de desplazamiento km/h (mph)	11(7)	11(7)
Ejes	Acero endurecido con tratamiento térmico, de una sola pieza, ejes forjados con lubricación por baño de aceite	
Mando final	De alta resistencia, par de cadena libre de ajustes en cada tándem	
Frenos	Frenado dinámico de motores hidrostáticos	
Freno de parqueo	Activado electrónicamente al presionar el botón en el tablero; al subir la palanca de protección y para seguridad del operador se bloquean los movimientos de los mandos.	

SISTEMA HIDRÁULICO

Caudal L/min (gpm)	64(17)
Presión Mpa (psi) / Opcional	16(2,321) / 21(3,046)
Flujo de energía hidráulica kW (Hp)	17(23)

CILINDROS

Tipo	Varillas cromadas con tratamiento térmico; pasadores de pivote de acero endurecido con bujes reemplazables		
	Calibre mm (in)	Diametro mm (in)	Recorrido mm (in)
Cilindro de elevación (2)	80(3.1)	35(1.4)	680(26.8)
Cilindro del balde (2)	80(3.1)	35(1.4)	525(20.7)

SISTEMA ELÉCTRICO

Voltaje	12
Capacidad de la batería	450 CCA
Alternador / Opcional	50A / 65A
Luces	2 frontal, 1 trasera

CABINA

Tipo Cabina abierta con gatos neumáticos y pivote para el motor y mantenimiento

RUEDAS

Tamaño estándar 10-16.5 10ply

CAPACIDADES DE LUBRICANTES L (Gal)

Sistema refrigerante 10(3)

Aceite de motor 7(2)

Cadenas (cada una) 13(3)

Tanque de combustible 60(16)

Sistema hidráulico 60(16)

PESO OPERATIVO kg(lb)

Con tanque lleno, operador de 79 kg (175 lb) y equipo estándar 3,100(6,834)

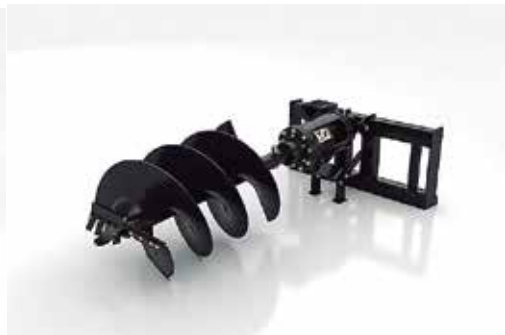
ACCESORIOS

Los minicargadores Rhino vienen de serie con la línea hidráulica para accesorios.

Martillo hidráulico Rhino compatible: 254SK



Uñas montacarga



Taladros



Baldes de propósito general



Martillos hidráulicos



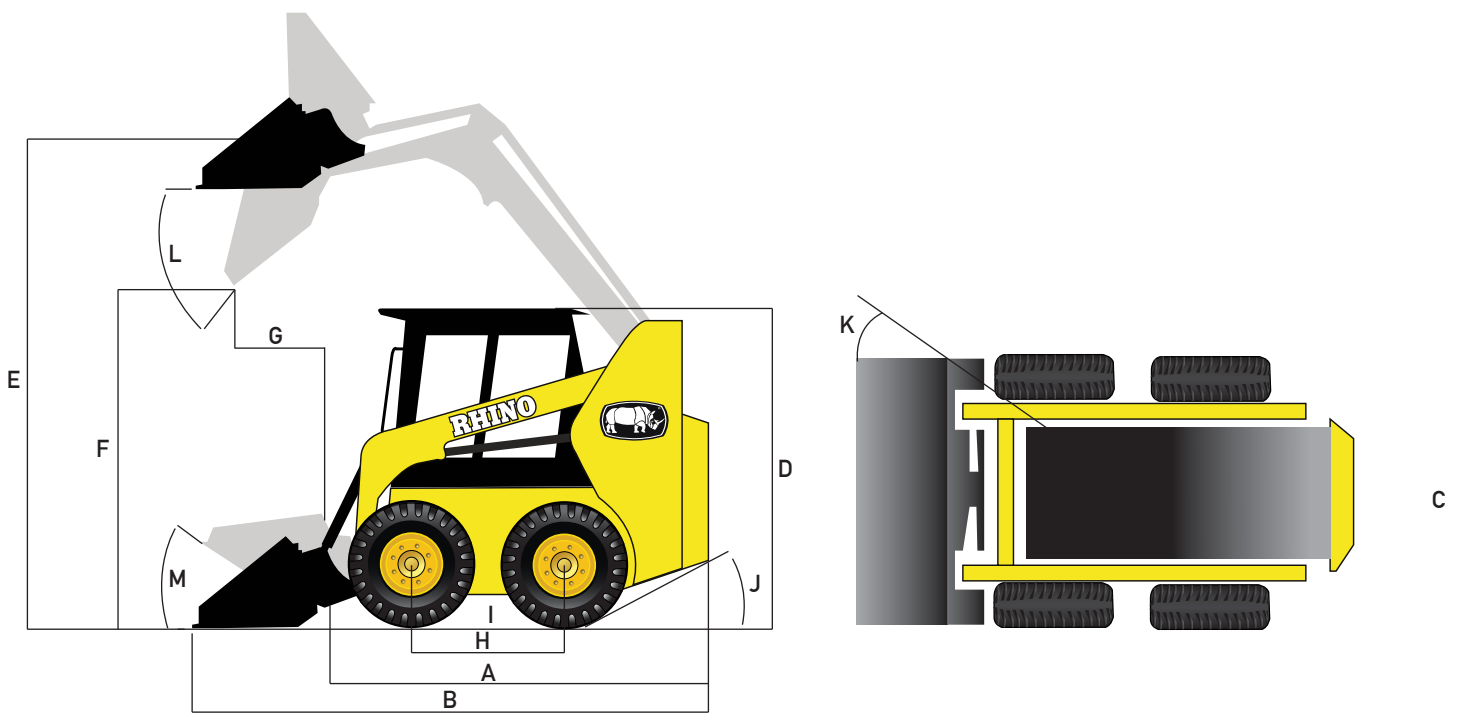
Barredoras



Cilindros compactadores.

y muchos más...

Especificaciones e imágenes pueden cambiar sin previo aviso



DIMENSIONES

A. Longitud sin balde mm (ft)	2,700(8.9)
B. Longitud con balde estándar mm (ft)	3,525(11.6)
C. Ancho sobre las ruedas mm (ft)	1,720(5.6)
D. Altura a la cabina mm (ft)	2,090(6.9)
E. Altura a pasador de giro mm (ft)	3,970(13.0)
F. Altura de vaciado con balde estándar mm (ft)	2,100(6.9)
G. Alcance de vaciado con balde estándar mm (ft)	750(2.5)
H. Distancia entre ejes mm (ft)	991(3.3)
I. Distancia al suelo mm (in)	210(8.3)
J. Ángulo de salida	20 degrees
K. Radio de giro frontal con balde estándar mm (ft)	2,090(6.9)
L. Ángulo de descarga (a elevación máxima)	45 degrees
M. Retracción del balde a nivel del suelo	31 degrees
Ancho del balde mm (ft)	1,800(5.9)

DESEMPEÑO DE CARGA

Carga de vuelco kg (lb)	1,500(3,307)
Capacidad de operación nominal con contrapeso kg (lb)	1,060(2,337)
Capacidad del balde m ³ (cu. Yd)	0.47(0.61)

Los minicargadores Rhino pueden venir con varias opciones:

Cabina cerrada con A/C y calefacción, motor Tier 3, Tier 4, freno de estacionamiento, luces direccionales, y muchas más opciones en función de las necesidades del cliente.

Especificaciones e imágenes pueden cambiar sin previo aviso