



**RPL25**

**TIENDETUBOS**

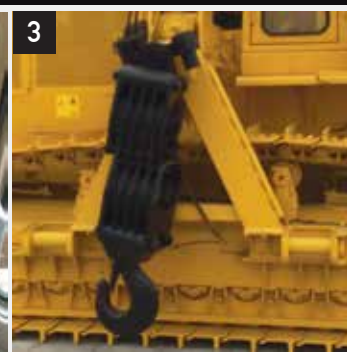


# Mayor Potencia Hidráulica... ...Mejor respuesta y Mayor Presición



Las Tiendetubos Rhino están diseñados para proporcionar un excelente rendimiento en las condiciones de trabajo más exigentes.

Son ideales para saneamiento de alcantarillas, drenajes y tuberías de agua potable. Pueden realizar cualquier combinación de las siguientes tareas: zanjas o alcantarillas, instalación de tuberías , o sellado de juntas.



1. Asiento de respaldo alto ajustable para proporcionar máxima comodidad durante largas jornadas de trabajo.
2. Medidores de alta visibilidad y luces de advertencia mantienen al operador al tanto de la información crítica de la máquina.
3. El brazo y el gancho son impulsados por winches hidráulicos independientes.

## MOTOR

Marca / Modelo	Rhino / WD10G178E25
Emisiones (opcional)	Tier 2, (Tier 3, Tier 4)
Cilindros	6
Desplazamiento L (cu. In)	9.7(592)
Potencia kW (Hp) @ 1850 rpm	120(161)
Par motor Nm (lb-ft) @ 1200 rpm	830(612)
Alimentación de combustible	Inyección directa
Aspiración	Turbocargado
Filtro de aire	Bajo el capó, doble elemento seco con indicador de servicio

## REFRIGERACIÓN

Controlador del Ventilador	Hidráulico
----------------------------	------------

## TRANSMISIÓN

Tipo	Powershift, engranaje planetario y el embrague de discos múltiples, de accionamiento hidráulico; las pistas se mueven mediante un engranaje central de espiral cónico para proporcionar energía inmediata; palanca de selección de marchas con mecanismo de articulación; palanca de velocidad del motor y pedal desacelerador para controlar la velocidad de avance
------	--

Presión del Sistema Mpa (psi)	4(580)
-------------------------------	--------

Dirección	Palancas individuales para controlar cada pista; Embrague de dirección de respuesta inmediata
-----------	---

Mandos Finales	Reducción de Doble mando montado cerrado y aislado para protegerlo de golpes y escombros
----------------	--

## EQUIPO TIENDETUBOS

Max. Capacidad de Levantamiento kg (lb)	25,000(55,116)
---	----------------

Longitud del Boom Estándar mm (ft)	5,700(18.7)
------------------------------------	-------------

Longitud del Boom Opcional mm (ft)	6,100(20.0)
------------------------------------	-------------

Velocidad del Gancho m/min (ft/min)	12(39)
-------------------------------------	--------

Min. Amplitud de Giro del Boom, Estándar m (ft)	1.2(3.9)
---	----------

Max. Amplitud de Giro del Boom, Estándar m (ft)	5.7(18.7)
---	-----------

Min. Amplitud de Giro del Boom, Opcional m (ft)	1.2(3.9)
---	----------

Max. Amplitud de Giro del Boom, Opcional m (ft)	6.3(20.7)
---	-----------

Especificaciones e imágenes pueden cambiar sin previo aviso

## FRENOS

Freno de Servicio Frenado dinámico cuando se acciona el pedal desacelerador; accionamiento por pedal, tambores activados hidráulicamente en cada pista para frenada al instante.

Freno de Parquéo Manual

## SISTEMA HIDRÁULICO

Tipo Bomba de Engranajes

Presión Mpa (psi) 15(2,176)

Max. Fluido L/min (gpm) 500(132)

Control Palancas

## SISTEMA ELÉCTRICO

Voltaje 24 Voltios

Alternador 50A

Luces 2 Frontales, 2 Traseras

## TREN DE RODAJE

Ancho de via mm (in) 2,050(80.7)

Ancho de diente de la zapata mm (in) 560(22.0)

Cadena Sellada y Lubricada

Zapatas (a cada lado) 40

Rodillos (a cada lado) 7

Longitud de la oruga sobre el suelo mm (in) 2,635(103.7)

Superficie de contacto cm<sup>2</sup> (sq.in) 29,512(4,574)

Presión sobre el suelo Mpa (psi) 70(10,153)

Nivel de la pista mm (in) 200(7.9)

## CAPACIDADES L (gal)

Tanque de combustible 270(71)

Refrigerante 22(6)

Aceite de motor 17(4)

Aceite de transmisión 75(20)

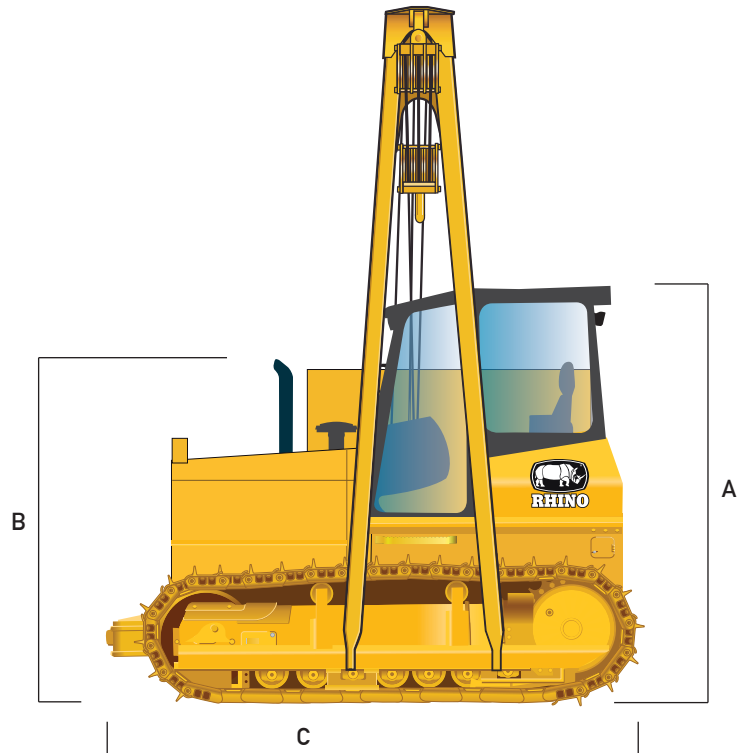
Tanque hidráulico 60(16)

Mandos finales (ambos) 45(12)

## PESOS

Peso Operativo kg(lb) 22,000(48,502)

Especificaciones e imágenes pueden cambiar sin previo aviso



## DIMENSIONES

A. Altura a la Cabina mm (ft)	3,014(9.9)
B. Altura al Tubo de Escape mm (ft)	2,970(9.7)
C. Longitud mm (ft)	4,135(13.6)
D. Ancho sobre la Oruga mm (ft)	2,610(8.6)
E. Ancho Total mm (ft)	3,050(10.0)
Profundidad de Pisada con Zapata de una Uña mm (in)	50(2.0)
Distancia al Suelo mm (in)	400(15.7)
Max. Altura de Levante mm (ft)	4,400(14.4)
Min. Radio de Giro mm (ft)	2,950(9.7)

## OPCIONES

CABINA ROPS/FOPS, Zapatas triple Uña, Zapatas para Pantano, Motor Tier 3, Tier 4, Boom de 6.1 m (20 ft)

Especificaciones e imágenes pueden cambiar sin previo aviso