



RM120

MOTONIVELADORA

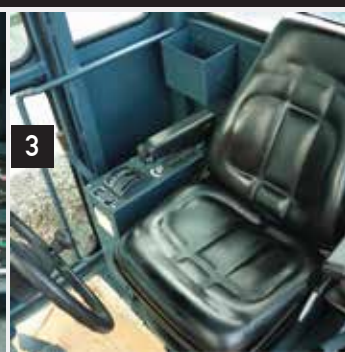


Precisión sin precedentes y facilidad de operación.



El marco de acero forjado está diseñado para una mayor durabilidad en aplicaciones de trabajo pesado. La estructura del marco utiliza un material duradero y resistente. La parte frontal de los dientes del círculo tienen bajo desgaste y garantizan la fiabilidad de los componentes.

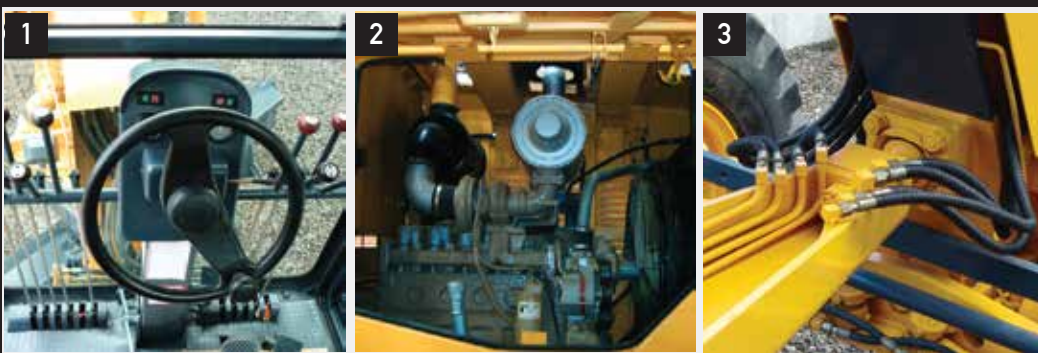
Los rodamientos de rodillos cónicos en el pivote distribuyen las cargas de manera uniforme y sin problemas.



1. Puertas de la cabina en ángulo y una gran ventana trasera aseguran una excelente visibilidad del área de trabajo.
2. Medidores de alta visibilidad y luces de advertencia mantienen al operador al tanto de la información crítica de la máquina.
3. Los asientos Rhino y los brazos de estos son totalmente ajustables para una mayor comodidad y productividad.



Comfort, productividad, soluciones integradas.



La altura del marco de las motoniveladoras Rhino permite mas productividad, soportar cargas mayores y trabajar con más facilidad por encima de obstáculos. Ofrece un amplio espacio libre para montar un escarificador y simplifica la configuración de la cuchilla. Usted no encontrará otra maquina con este grado de simplicidad y precisión en la operación.

1. El panel de control proporciona un espacio cómodo y ergonómico para aumentar la productividad y la eficiencia en el lugar de trabajo.

2. Motor diesel Cummins fiable y duradero, más eficiente, con bajos costes de mantenimiento.

3. Mangueras de alta calidad significa menos cambios y reparaciones. Rhino Equipment ofrece una amplia línea de alta, media y baja presión que se han diseñado y probado más allá de los estándares del sector para el máximo rendimiento y una larga vida útil.

MOTOR	
Marca - Modelo	Rhino/RM80-4J22T -115
Emisiones (opcional)	Tier 2 (Tier 3, Tier 4)
Potencia, kW (hp) @ 2,800rpm	85(114)
Desplazamiento, L (cu in.)	4.3(264)
Par motor Nm (lb-ft) @ 2,000 rpm	200(148)
Incremento de par motor	35%
Aspiración	Turbocargado
Lubricación	Paso libre, filtro roscado
Filtro de aire	Bajo el capó, doble elemento seco
SISTEMA ELÉCTRICO	
Voltios	24
Alternador amps	55
SISTEMA DE TRANSMISIÓN	
Tipo	Powershift de tres elementos
Velocidades adelante	4
Velocidades reversa	4
Velocidad de desplazamiento con ruedas 16/70-24	
Adelante, kph (mph)	40(25)
Reversa, kph (mph)	30(19)
Eje frontal	
Oscilación (total)	32 grados (16 grados a cada lado)
Ángulo de giro de la rueda	45 grados
Diferenciales	Engranaje cónico, espiral con bloqueo de diferencial automático
Dirección	Articulación hidráulica del bastidor para aumentar la capacidad de maniobra
Radio de giro mm (ft)	7,000(23.0)
Articulación (derecha e izquierda)	23 grados
Frenos	Activación de pedal, accionamiento hidráulico en las 4 ruedas del tandem
Frenos de servicio	Tambores accionados hidráulicamente funcionan sobre las 4 ruedas del tandem
Freno de parqueo	Manual accionados hidráulicamente funcionan sobre las 4 ruedas del tandem

Especificaciones e imágenes pueden cambiar sin previo aviso.

CONTROLES DE CUCHILLA	Totalmente hidráulica, estándar, palanca de control de cuchilla,
	ángulo ajustable para comodidad del operador.
Elevación de la cuchilla sobre el suelo, mm (in)	450(17.7)
Desplazamiento lateral de la hoja, derecha, mm (in)	550(21.7)
Desplazamiento lateral de la hoja, izquierda, mm (in)	550(21.7)
Paso a nivel del suelo	
Adelante	47 grados
Atrás	5 grados
SISTEMA ELÉCTRICO	
Voltaje	24
Baterías	2
Capacidad de batería	1,700 CCA
Capacidad de reserva	460 min
Amp x hora	120 amp-hour
Alternador	55 Amp
Luces	6 frontales 2 traseras; una giratoria de precaución
MARCO	
Tipo	Welded box construction
Espesor mm (in)	100(3.9)
CIRCULO	Estructura soldada, con tratamiento térmico para mas resistencia
Diametro mm (in)	1,250 (49.2)
Rotación	360 grados
Controlador	Motor hidráulico y engranaje helicoidal
Desplazamiento lateral (derecha e izquierda) mm (in)	550 (21.7)
SISTEMA HIDRÁULICO	
Tipo de bomba	bomba de engranajes de tipo abierto
Caudal L/min (gpm)	200 (52.8)
Presión MPa (psi)	16(2.321)
Desplazamiento de la Bomba cm ³ (cu.in)	35(2.1)

Especificaciones e imágenes pueden cambiar sin previo aviso.

BASTIDOR

De alta resistencia, acero tratado térmicamente y picas terminales reversibles;

sistema de desplazamiento lateral de cuchilla incluye insertos de desgaste reemplazables

Longitud mm (ft) / Opcional	3,000(9.8)
Altura mm (in) (de extremo a extremo incluyendo borde cortante)	480(18.9)
Espesor mm (in)	18(0.7)

BORDE CORTANTE

Acero al carbono con tratamiento térmico

Espesor mm (in)	17(0.7)
Ancho mm (in)	154(6.1)

RIPPER

Paralelo

Ancho de corte mm (ft)	2,100 (6.9)
Numero de uñas	5
Elevación sobre el terreno mm (in)	260(10.2)
Max. Penetración mm (in)	320(12.6)
Tamaño de uña mm (in)	63x293 (2.5x11.5)

RUEDAS 16/70-24 tires on 610 mm (20 in) Rim

Ancho total mm (ft)	2,050(6.7)
Distancia al suelo (eje frontal) mm (in)	450(17.7)

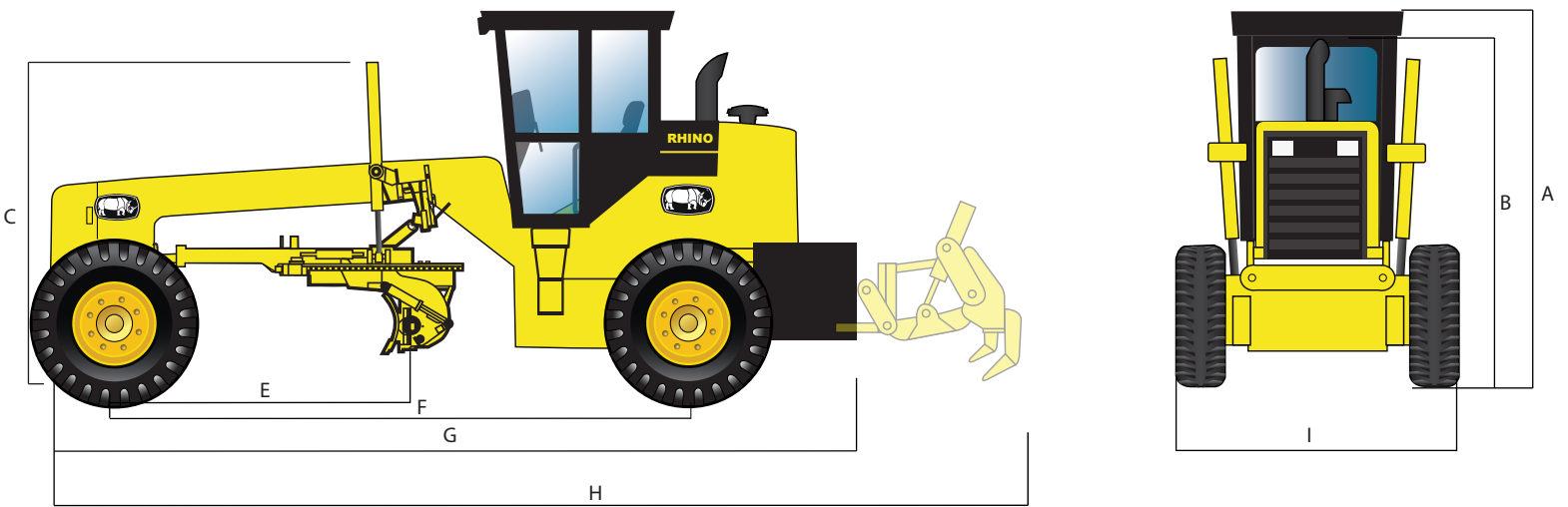
CAPACIDADES L (gal)

Tanque de combustible	90(24)
Refrigerante	40(11)
Aceite de motor	15(4)
Aceite de transmisión	20(5)
Tandem (cada uno)	60(16)
Tanque hidráulico	70(18)
Frenos	0.8(0.2)

PESO OPERATIVO

Frente kg (lb)	2,010(4,431)
Atrás kg (lb)	4,100(9,039)
Total kg (lb)	6,110(13,470)

Especificaciones e imágenes pueden cambiar sin previo aviso.



DIMENSIONES

A. Altura al tope de la cabina mm (ft)	3,200(10.3)
B. Altura al tubo de escape mm (ft)	2,710(8.9)
C. Altura a los cilindros de la cuchilla mm (ft)	2,730(9.0)
D. Distancia entre ejes del tandem mm (ft)	2,200(7.2)
E. Distancia de la cuchilla al eje delantero mm (ft)	4,950(16.2)
F. Distancia entre ejes mm (ft)	6,900(22.6)
G. Longitud total mm (ft)	7,700(25.3)
H. Longitud total con ripper mm (ft)	2,050(6.7)
I. Ancho total con ruedas 16/70-24 mm (ft)	1,590(5.2)

Las motoniveladoras Rhino vienen de serie con ripper trasero. Ellos pueden venir con escarificador delantero, hoja topadora frontal, escarificador de cuerpo y escarificador trasero hasta 9 dientes.

Información sobre el funcionamiento de la motoniveladora está basada en una máquina con varillaje y equipo estándar, neumáticos estándar, tanque de combustible lleno y operador de 79 kg (175 lb). Esta información es afectada por cambios en los neumáticos, el lastre y los distintos accesorios.

Motor opcional Tier 3 o Tier 4

Especificaciones e imágenes pueden cambiar sin previo aviso.