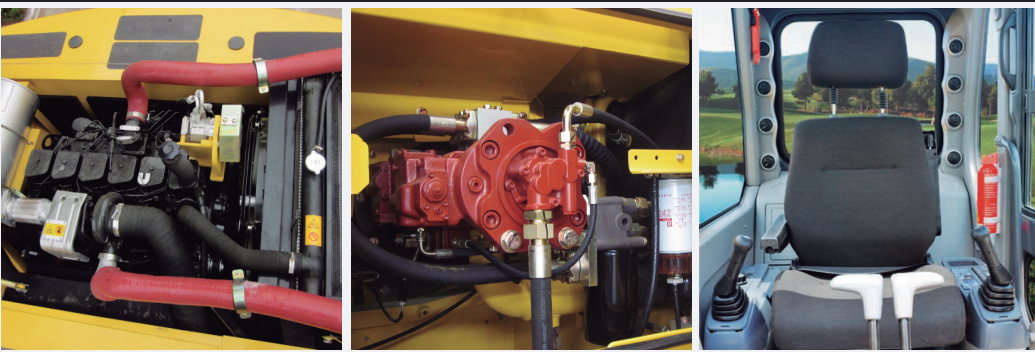




REX210W

EXCAVADORA DE RUEDAS





Con más fuerza en el brazo, fuerza de arranque y elevación, la REX210 tiene un desempeño incomparable. Y si usted está buscando aún más trabajo, puede añadir cualquiera de las muchas opciones y accesorios que aumentan la capacidad de la máquina y amplían su potencial de ganancias

1. Confiable y durable motor Cummins, más eficiente con bajos costos de mantenimiento.
2. El sistema hidráulico proporciona flujo abundante para una respuesta rápida y más efectividad y velocidad en el trabajo.
3. Con grandes poleas y rodillos, el tren de rodaje de cadena sellada y lubricada ofrece un rendimiento duradero y fiable.

MOTOR

Marca / Modelo	Cummins / 6BT5.9
Emisiones (opcional)	Tier 2 (Tier3, Tier4)
Cilindros	6
Desplazamiento L (cu. In)	5.9(360)
Potencia kW (Hp) @1,950 rpm	129/2200
Sistema de alimentación	Direct Injection
Aspiración	Turbocharged, air-to-air charge air cooler

REFRIGERACIÓN

Controlador del ventilador	Belt driven
----------------------------	-------------

TREN DE RODAJE

Tipo	Dual speed mode for tracks on-dash one-button activation
Velocidades de desplazamiento	0-8/28
Bajo	8(5)
Alto	35(22)
Fuerza de tracción kg (lb)	11,200(24,692)

SISTEMA HIDRÁULICO

Tipo	Open center, load sensing; two variable-displacement axial-piston pumps
Presión Mpa (psi)	30
Max. Caudal L/min (gpm) (each)	226(60)
Potencia de impulso Mpa (psi)	34(4,975)
Control	Pilot levers, low-effort hydraulic controls with horn and boost buttons

CILINDROS	Calibre	Diametro	Stroke
Boom (2) mm (in)	120(4.7)	85(3.3)	1,285(50.6)
Brazo (1) mm (in)	135(5.3)	95(3.7)	1,175(46.3)
Balde (1) mm (in)	115(4.5)	80(3.1)	1,120(44.1)

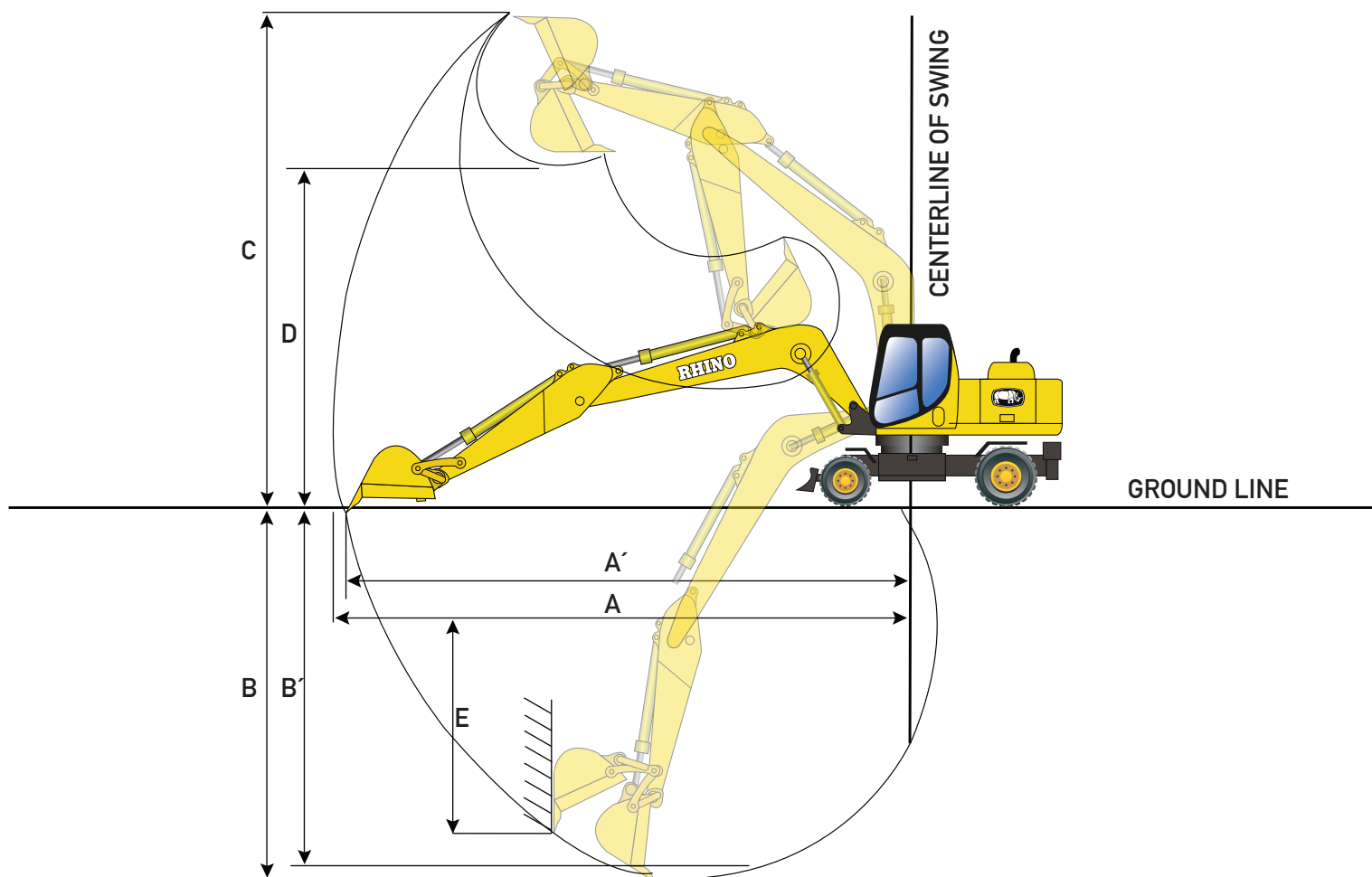
SISTEMA ELÉCTRICO

Numero de baterias	2
Voltaje	24 Volts
Capacidad (cada una)	850 CCA
Alternador	70 A
Luces	5 Front lights, 1 Rear lights

Las especificaciones e imágenes pueden variar sin previo aviso.

Tren de aterizaje	
Llantas	10.00-20
Ángulo de oscilación para el axis frontal	7.5 degrees
Mecanismo de giro	
Velocidad	11.7 rpm
Torque Nm (lb-ft)	67,100(49,490)
Capacidad de llenado L (gal)	
Tanque de gasolina	340(90)
Sistema de refrigerado	30(8)
Aceite de motor	21.5(6)
Sistema hidráulico	266(70)
Tanque hidráulico	246(65)
Mecanismo de giro	3.4(0.9)
Caja de transmisión final (cada una)	5.4(1.4)
PESOS DE OPERACIÓN	
Con el tanque de gasolina lleno: 79 kg (175lb) Operador; 1.0 m3 (1.3 cu. Yd), 688 kg (1,517 lb) Cubo de uso general; 10.00-20 Llantas; and 3,050 mm (10 ft) arm	
Peso de operación máximo kg (t)	21
Pesos: Pluma monobloque, topadora trasera, estabilizadores delanteros	19,650 (43,321)
Pesos: Pluma monobloque, estabilizadores delanteros y traseros	19,900(43,872)
Pesos de los componentes:	
Tren de aterrizaje	
10.00-20 Llantas kg (lb)	6,822(15,040)
Pluma monobloque kg (lb)	1,679(3,702)
Brazo con cilindro de cucharón y varillaje	
3,050 mm (10 ft) kg (lb)	705(1,554)
Cilindros de elevación de la pluma (2), peso total en kg (lb)	428(944)
1.0 m3 (1.3 cu. Yd) Cubo kg (lb)	688(1,517)
Contrapeso, Estandar	4,450(9,811)

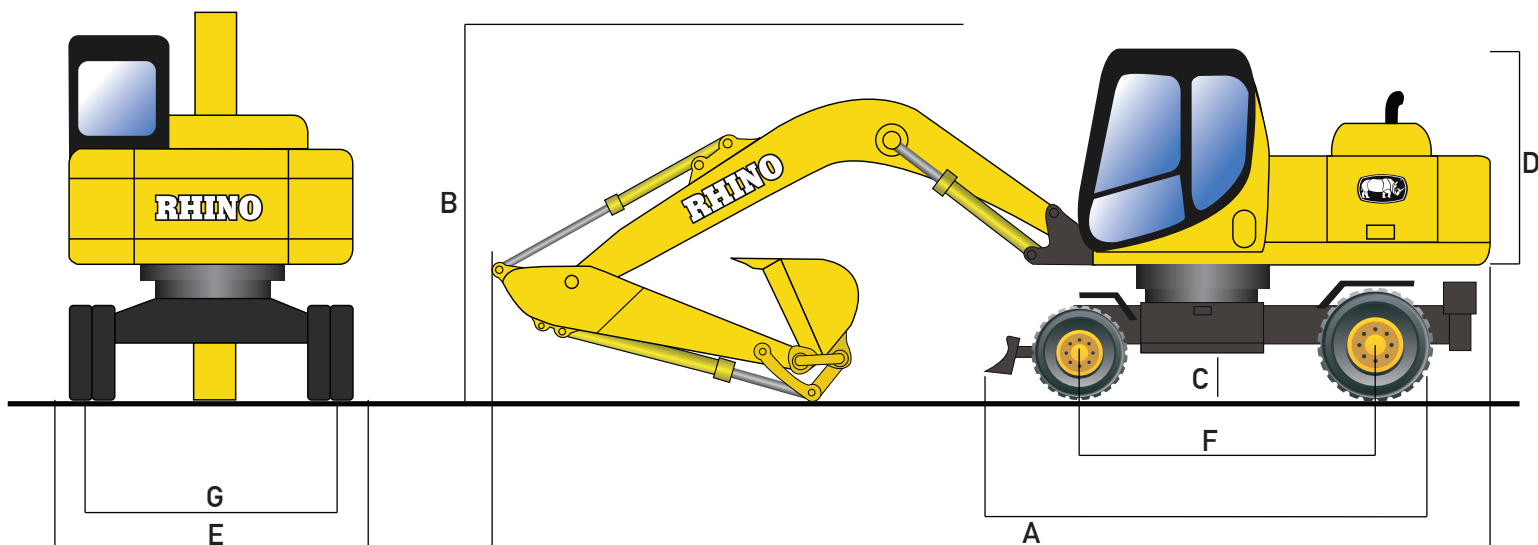
Las especificaciones e imágenes pueden variar sin previo aviso.



CAPACIDADES DE OPERACIÓN

Longitud del brazo mm (ft)	2600
Fuerza de excavación del brazo kN (lb)	90
Fuerza de excavación del balde kN (lb)	120
Levante en el extremo a los 15' de radio, a nivel del suelo kg (lb)	10,600(23,369)
Levante en el extremo a los 20' de radio, a nivel del suelo kg (lb)	7,323(16,144)
Levante en el extremo a los 25' de radio, a nivel del suelo kg (lb)	5,368(11,834)
Levante en el extremo a los 15' de radio, a nivel del suelo kg (lb)	6,653(14,667)
Levante en el extremo a los 20' de radio, a nivel del suelo kg (lb)	4,526(9,978)
Levante en el extremo a los 25' de radio, a nivel del suelo kg (lb)	3,486(7,685)
A. Max. Alcance mm (ft)	9,615
A'. Max. Alcance a nivel del suelo mm (ft)	9,593(31.5)
B. Max. Profundidad de excavación mm (ft)	5915
B'. Max. Profundidad de excavación a 2,440 mm (8 ft) Plano bajo mm (ft)	6,035(19.8)
C. Max. Altura de corte mm (ft)	9665
D. Max. Altura de vaciado mm (ft)	6900
E. Min. Radio de giro mm (ft)	3,974(13.0)
F. Max. Muro vertical mm (ft)	5,315(17.4)
G. Radio de giro atrás mm (ft)	2,838(9.3)

Las especificaciones e imágenes pueden variar sin previo aviso.



DIMENSIONES

A. Longitud con brazo 3,050 mm (10 ft) mm (ft)	9550
B. Altura con brazo 3,050 mm (10ft) mm (ft)	3,235(10.6)
C. Radio de giro mm (ft)	2,809(9.2)
D. Contacto de la oruga en el suelo mm	2960
E. Distancia del contrapeso mm	1435
F. Ancho de estructura superior mm (ft)	2,685
G. Altura a la cabina mm (ft)	3,260
H. Ancho sobre Ruedas (10,00-20) mm (ft)	2,380(7.8)
I. Ancho, estabilizadores en el suelo mm(Ft)	3,200(10.5)
J. Máxi. Cuchilla inferior mm(in)	190(7.5)
K. Altura de cuchilla mm(in)	580(22.8)
L Máx. Levantamiento de cuchilla mm (in)	450(17.7)

ACCESORIOS

Las excavadoras Rhino vienen de serie con la línea hidráulica para accesorios. Los accesorios incluyen martillos hidráulicos, cortadoras, y muchos más.

Martillo hidráulico Rhino compatible: 1826EX

Las especificaciones e imágenes pueden variar sin previo aviso.