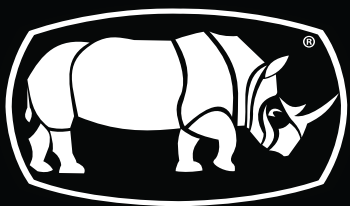




RRS4500



RHINO

REACH STACKERS

www.rhinoeq.com



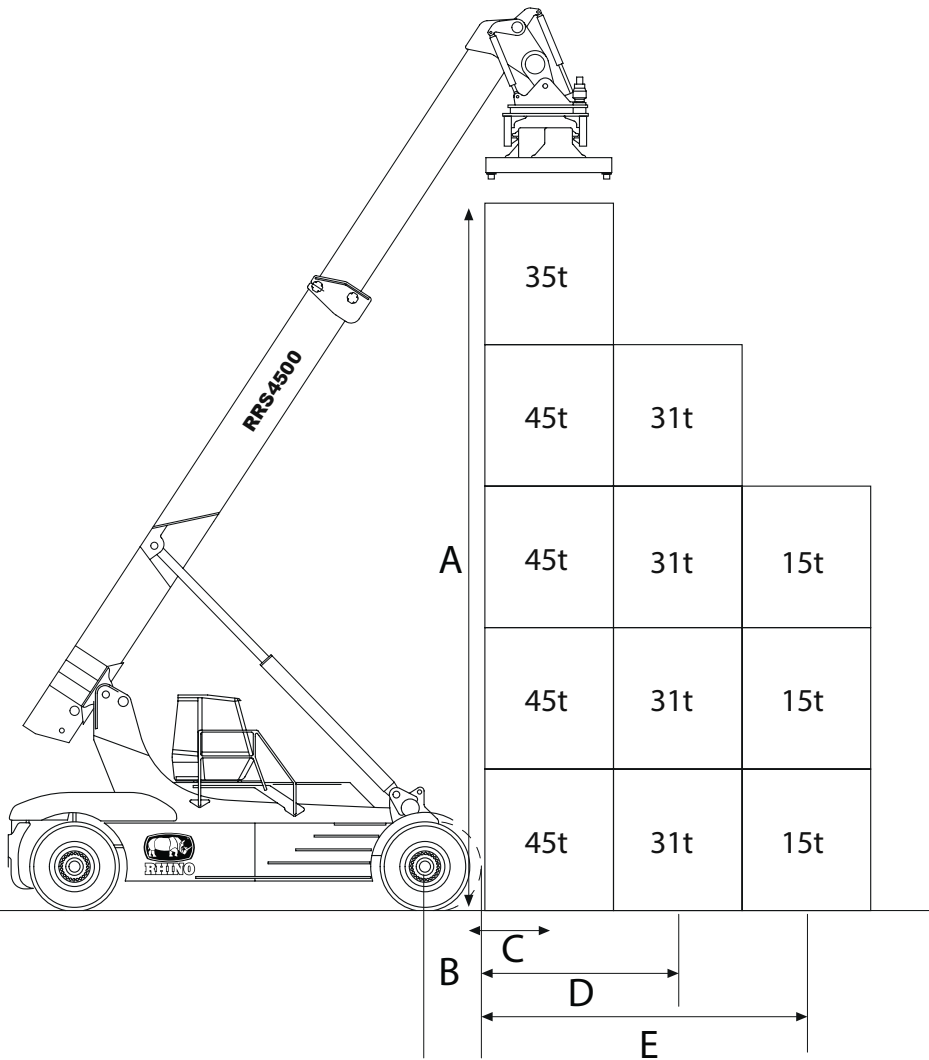
En las terminales portuarias, terminales ferroviarias, depósitos de contenedores y otros sistemas logísticos: los reach stackers Rhino destacan por su excelente rendimiento y fiabilidad, combinado con un diseño innovador, en el manejo de contenedores vacíos o llenos - incluso en exigentes sistemas de manipulación intermodal.

Nuestros reach stackers pueden estar equipados con una amplia variedad de accesorios para elevación de contenedores y también se pueden usar para el manejo de carga general.

- **Excelentes tasas de manipulación de la carga gracias al alto rendimiento y altas capacidades de elevación, ascenso y velocidades de descenso**
- **Fácil manejo y buena maniobrabilidad**
- **Operación muy fácil gracias a su diseño ergonómico, sistemas de control innovadores y una buena visibilidad del operador, motor Tier 3 o Tier 4.**
- **Larga vida útil y fiabilidad gracias a su diseño robusto y materiales de calidad**
- **Operación rentable debido a la moderna tecnología amigable con el medio ambiente y los bajos gastos de mantenimiento**

Características y especificaciones pueden variar sin previo aviso

DESEMPEÑO



- A. 15,000 mm 590 in
- B. 830 mm 32.6 in
- C. 1,900 mm 74.8 in
- D. 3,850 mm 151.5 in
- E. 6,350 mm 250 in



PRODUCTIVIDAD

CAPACIDAD	Capacidad de Carga		Kg (lb)	45,000 (99,208)
	Centro de Carga		mm (in)	1,900 (75)
	Max. Altura de Apilamiento		mm (in)	15,000 (591)
	Distancia	5th Piso	mm (in) / Kg (lb)	1,900 (75) / 40,000 (88,185)
		4th Piso	mm (in) / Kg (lb)	1,900 (75) / 45,000 (99,208)
		4th Piso	mm (in) / Kg (lb)	3,850 (152) / 31,000 (68,343)
3th Piso		mm (in) / Kg (lb)	6,350 (250) / 15,000 (33,069)	

Características y especificaciones pueden variar sin previo aviso

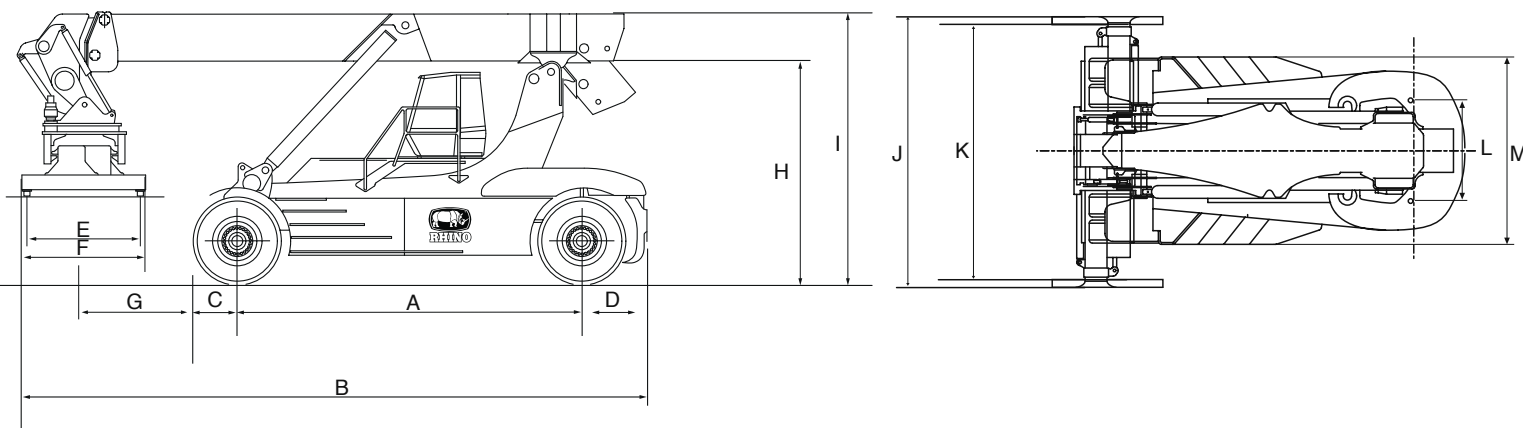


- El diseño robusto y compacto de las reach stacker Rhino proporciona una poderosa manipulación y una excelente maniobrabilidad entre las pilas de contenedores.
- Todos los Rhino Reach stacker cuentan con excelentes capacidades para el manejo intermodal en cualquier operación.
- Rhino Reach stacker ofrecen una excelente relación con su moderno tren de transmisión, que incluye motores con bajo consumo de combustible y bajas emisiones de escape en combinación con el sistema hidráulico de gran rendimiento y los componentes de los ejes de primera calidad.
- Rhino Reach stacker ofrecen alto rendimiento manejo y reducción de costos de operación gracias al diseño y componentes modernos.

ESPECIFICACIONES

DESEMPEÑO	Max. Altura de elevación		mm (in)	15,100 (594)
	Min. Distancia al suelo		mm (in)	400 (16)
	Min. Radio de Giro		mm (in)	8,200 (323)
	Velocidad de elevación (con/sin carga)		mm/s (in/s)	104/60 (4/2)
	Velocidad de descenso(con/sin carga)		mm/s (in/s)	300/250 (12/10)
	Velocidad de desplazamiento (sin carga)	1- Velocidad	km/h (mph)	3.5 (2.2)
		2- Velocidad	km/h (mph)	8.5 (5.3)
		3- Velocidad	km/h (mph)	15 (9.3)
		4- Velocidad	km/h (mph)	25 (15.5)
	Max. Pendiente (con/sin carga)		%	30 / 15
	Distancia de Frenado	Sin carga 20Km/h	m (ft)	7 (23.0)
		Con carga Km/h	m (ft)	3.5 (11.5)
	Brazo	Max.Angulo	Deg	60
		Max.Propagación	mm (in)	6,800 (267.7)
	Peso Operativo		Kg (lb)	73,000 (160,937)
Modelo de Ruedas	Frontales		Pneumatic 18.00-25-40PR	
	Traseras		Pneumatic 18.00-25-40PR	
Presión de aire	Frontales	Mpa (psi)	0.9 (130.5)	
	Traseras	Mpa (psi)	0.9 (130.5)	
MOTOR	Tipo			QSM11T3 C335
	Marca			Cummins
	Cilindraje		cc (cu.in)	10,800 (659.1)
	Potencia		Kw/rpm (hp)	250/2,100 (335)
	Max. Torque		N/rpm (lbf)	1,674/1,400 (376)
	Peso		Kg (lb)	981 (2,163)
	Diámetro e Cilindro		mm (in)	120 (4.7)
	Carrera		mm (in)	147 (5.8)
TRANSMISIÓN	Tipo			14.7HR36432
	Marca			Dana
	Tipo			APC122 Auto Shift
	Velocidades			F4 / R4
	Ratio velocidades (F/R)	1 Clase		5.814/5.814
		2 Clase		2.422/2.422
3 Clase			1.379/1.379	
4 Clase			0.784/0.784	
HERRAMIENTA DE LEVANTE	Modelo			817
	Marca			ELME
	Max.Capacidad		Kg (lb)	45,000 (99,208)
	Rotación			95 / 185
DIRECCIÓN	Tipo			Inner Turning Angle (each side)
	Cilindro Interno			70
	Cilindro de Dirección		mm (in)	180x110x551 (7.1x4.3x21.7)
SISTEMA HIDRÁULICO	Bomba			SWEDEN (PARKER) PAVC100B38R2A22
	Válvula Inicial			(PARKER)X104920 SWEDEN
	Válvula principal de dirección			(PARKER)M400LS-012
	Válvula de balance			(PARKER)91217414
	Dirección			(PARKER)HGB32128
EJES	Marca			KESSLER+CO
	Modelo			D102PL341/528-NLB8460
	Ratio de Velocidad			TOTAL 26.35
	Freno de Parquéo			FRENO DE BLOQUEO
	Freno de Servicio			OIL-COOLED MULTI-DIS BRAKE

DIMENSIONES



A. 6,000 mm 236 in	H. 3,730 mm 146.8 in
B. 11,373 mm 447 in	I. 4,650 mm 183 in
C. 830 mm 32.6 in	J. 6,042 - 12,175 mm 237 - 479 in
D. 1,200 mm 47.2 in	K. 5,852 - 11,985 mm 230 - 472 in
E. 2,258 mm 88.8 in	L. 2,750 mm 108 in
F. 2,420 mm 95.2 in	M. 3,260 mm 128.3 in
G. 2,133 mm 83.9 in	

OPCIONES

El modelo básico de la Rhino Reach stacker está generosamente equipado con docenas de nuevas características. Además de una serie de opciones de cabina adaptables, también se puede adaptar su Rhino reach stacker con un sinfín de opciones y accesorios para las diferentes aplicaciones del segmento.

Rhino Equipment ofrece la más amplia gama de soluciones de manejo de carga y servicios para los puertos, terminales, centros de distribución y para la industria pesada. Rhino Equipment es el precursor de la industria en la automatización de terminales y en el manejo de contenedores y carga pesada. A través de su amplia cartera de productos, red de servicio global y capacidad de permitir una perfecta integración de distintos procesos terminales, Rhino Equipment mejora la eficiencia de cada operación.

Más opciones disponibles dependiendo de los requerimientos del cliente.

Características y especificaciones pueden variar sin previo aviso

SERVICIO & REPUESTOS

El precio de compra de una máquina es sólo una pequeña parte de su coste global. El costo de un montacargas incluye elementos tales como el mantenimiento periódico, las reparaciones no programadas, los neumáticos, los frenos y los costos de combustible. Los ingenieros de Rhino, se centran en el ahorro de costes con el motor y opciones de transmisión, de fiabilidad excepcional y bajo mantenimiento. Los montacargas Rhino ofrecen importantes ahorros de costes de operación sobre la competencia.

Con un acceso fácil a sus principales componentes permite un mantenimiento seguro y sin complicaciones para el técnico. Controles diarios simplificados y requisitos de servicio reducidos conducen a reducir los costos de mantenimiento.



Los montacargas Rhino tienen una gran capacidad de servicio, reduciendo los costos laborales asociados con el mantenimiento periódico y reparaciones no programadas. Nos aseguramos de que todas las partes están a disposición de nuestros clientes a través de nuestros centros de distribución; que están ubicados estratégicamente en todo el mundo para brindar soporte completo

