



**RD17**

**BULLDOZER**



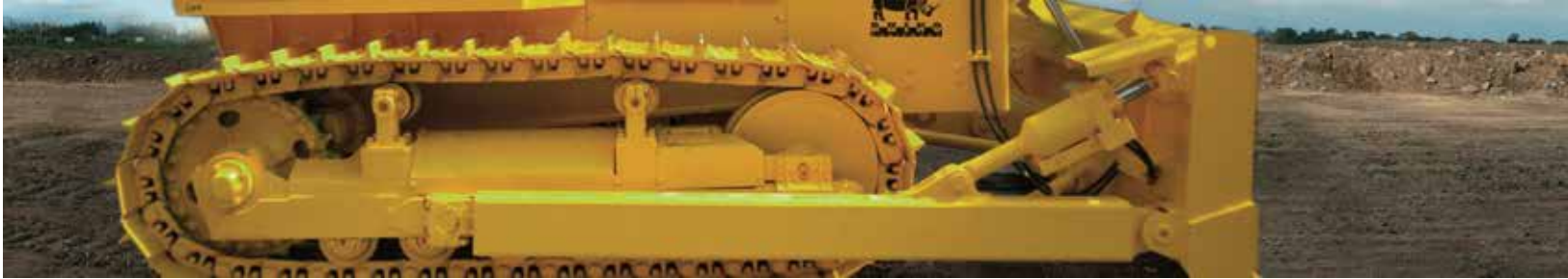
# Fácil y rápido mantenimiento Para obtener el máximo tiempo de actividad



Los Bulldozers Rhino combinan increíble versatilidad e innovaciones que le ayudan a hacer mejor su trabajo más rápido más eficiente y con un mantenimiento económico. Estos equipos son ideales para la construcción de viviendas para realizar tareas tales como la limpieza y clasificación de material para lotes, carreteras, rellenos, y trabajos finales de construcción de calzadas.



1. Asiento con respaldo alto estándar y con cojín inferior que se ajusta de múltiples maneras para comodidad del operador.
2. Medidores de alta visibilidad y luces de advertencia mantienen al operador al tanto de la información crítica de la máquina.
3. Velocidad de desplazamiento variable para adaptarse a aplicaciones específicas y diferentes condiciones de terreno



## MOTOR

Modelo	Rhino o Cummins QSB4.5
Emisiones (opcional)	Tier 2, (Tier 3, Tier 4)
Cilindros	6
Desplazamiento L (cu. In)	9.7(592)
Potencia kW (Hp) / Opcional	131(176) / 82-129 (110-173)
Par motor Nm (lb-ft) @ 1500 rpm	764(563)
Alimentación de combustible	Inyección directa
Aspiración	Turbocargado
Filtro de aire	Bajo el capó, doble elemento seco con indicador de servicio

## REFRIGERANTE

Controlador del ventilador	Correa
----------------------------	--------

## TRANSMISIÓN

Tipo	Powershift, engranaje planetario y el embrague de discos múltiples, de accionamiento hidráulico; las pistas se mueven mediante un engranaje central de espiral cónico para proporcionar energía inmediata; palanca de selección de marchas con mecanismo de articulación; palanca de velocidad del motor y pedal desacelerador para controlar la velocidad de avance	
Presión del sistema Mpa (psi)	2(290)	
Velocidad de desplazamiento	Adelante	Atrás
1st km/h (mph)	4(2)	4(3)
2nd km/h (mph)	6(4)	8(5)
3rd km/h (mph)	10(6)	12(7)
Dirección	Palancas individuales para controlar cada pista; Embrague de dirección de respuesta inmediata	
Mandos finales	Reducción de Doble mando montado cerrado y aislado para protegerlo de golpes y escombros	
Fuerza de tracción kN (lb)		
Máxima	270(60,698)	
A 2.0 km/h (1.2 mph)	170(38,218)	
A 6.0 km/h (3.7 mph)	50(11,240)	
Freno de servicio	Frenado dinámico cuando se acciona el pedal desacelerador; freno de pedal, tambores en cada pista con accionamiento hidráulico para parada instantánea.	
Freno de parqueo	Manual	

Especificaciones e imágenes pueden cambiar sin previo aviso



### SISTEMA HIDRÁULICO

Tipo	Bomba
Presión Mpa (psi)	14(2,031)
Caudal L/min (gpm)	240(63)
Control	Control de palanca sistema flotante; control de palanca para el ripper

### SISTEMA ELÉCTRICO

Voltaje	24 Volts
Alternador	50A
Luces	2 Frontales, 2 Traseras

### TREN DE RODAJE

Ancho de via mm (in)	1,880(74.0)
Ancho de diente de la zapata / Opcional mm (in)	500(19.0) / 560(22.0)
Cadena	Sellada y lubricada
Zapatas (a cada lado)	37
Rodillos (a cada lado)	6
Longitud de la oruga sobre el suelo mm (in)	2,430(95.7)
Superficie de contacto cm <sup>2</sup> (sq.in)	27,216(4,218)
Presión sobre el suelo Mpa (psi)	0.05(7.5)
Nivel de la pista mm (in)	203(8.0)
Cabina de operación	Rops y fops

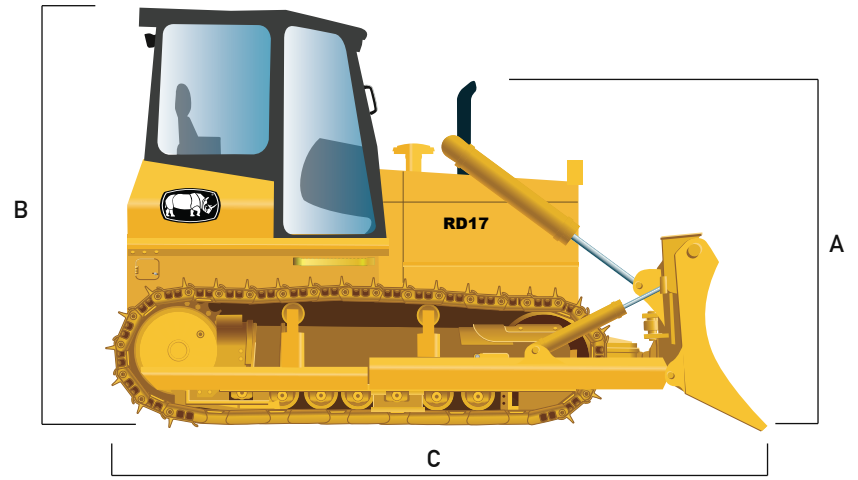
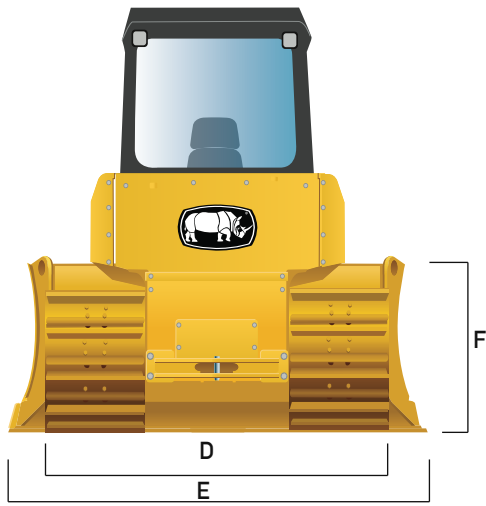
### CAPACIDAD DE LUBRICANTES L (gal)

Tanque de combustible	300(79)
Refrigerante	79(21)
Aceite de motor	28(7)
Aceite de transmisión	52(14)
Tanque hidráulico	80(21)
Dirección	70(18)
Mandos finales (ambos)	62(16)

### PESOS

Cuchilla tipo	Angulada	Recta
Peso kg(lb)	16,405 (36,167)	16,500 (36,376)
Peso con ripper de 3 uñas kg(lb)	21,928 (48,343)	21,982 (48,462)

Especificaciones e imágenes pueden cambiar sin previo aviso



## DIMENSIONES

Cuchilla tipo	Angulada	Recta
A. Altura al tubo de escape mm (ft)	3,290(10.8)	3,290(10.8)
B. Altura a la cabina mm (ft)	3,440(11.3)	3,440(11.3)
C. Longitud total mm (ft)	4,996(16.4)	4,996(16.4)
D. Ancho sobre la oruga mm (ft)	2,440(8.0)	2,440(8.0)
E. Ancho de cuchilla mm (ft)	4,050(13.3)	3,416(11.2)
F. Altura de cuchilla mm (ft)	1,050(3.4)	1,150(3.8)
Profundidad de pisada mm (in)	60(2.4)	60(2.4)
Distancia al suelo mm (in)	400(15.7)	400(15.7)
Longitud con ripper mm (ft)	6,268(20.6)	6,268(20.6)
Elevación de cuchilla mm (in)	1,110(43.7)	1,090(42.9)
Profundidad de excavación mm (in)	530(20.9)	530(20.9)
Angulo de corte	55 grados	55 grados
Capacidad de la cuchilla m3 (cu. Yd)	4.7(6.1)	4.5(5.9)
Angulo de la cuchilla	25 grados	-
Inclinación de la cuchilla mm (in)	400(15.7)	400(15.7)
Radio de giro mm (ft)	4,500(14.8)	4,500(14.8)
Pendiente	30 grados	30 grados
<b>RIPPER</b>		
Individual o Multi-vástago (3) paralelogramo con ajuste hidráulico y puntas reemplazables		
Peso kg (lb)		1,850(4,079)
Max. Penetración mm (in)		572(22.5)
Max. Distancia bajo la punta mm (in)		492(19.4)
Longitud en posición baja mm (in)		1,272(50.1)
Angulo de pendiente (totalmente elevado)		24 grados

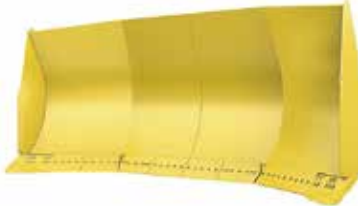
Especificaciones e imágenes pueden cambiar sin previo aviso



## Opcionales



Angular



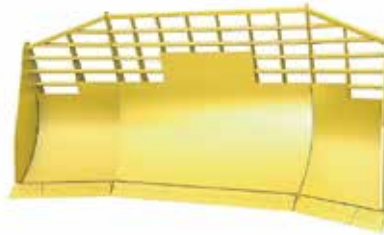
U



Semi U



Recta



Para desechos



Pat Blade



Ripper multiple



Ripper



Winche Hidráulico

Las imágenes que se muestran son sólo de referencia; el producto final puede ser diferente a las mostradas.

Para más opciones contacte a su distribuidor más cercano.

Especificaciones e imágenes pueden cambiar sin previo aviso